

DOS 版 JW_CAD へのデータの読み込み方法

1. JW_CAD 図形データのダウンロードする

データ提供サービスの画面で、「ご利用方法」の説明に従って必要な JWK のデータをダウンロードしてください。

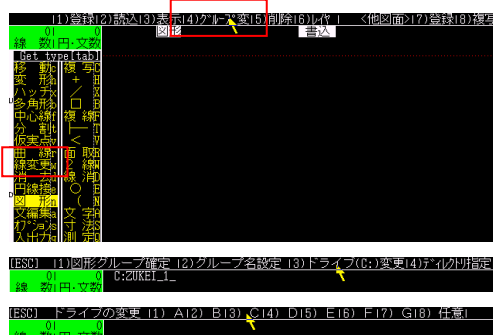
2. 図形データの収録フォルダを準備する

*** データは ZIP 形式の圧縮ファイルでダウンロードされるため、そのままでは利用できません。ダウンロードした圧縮ファイルを、JW_CAD で作成した図形フォルダに解凍・収録する必要があります。**

MS-DOS 版 JW_CAD の場合、図形データを「ZUKEI_1」～「ZUKEI_50」の名称のフォルダに収録する必要があります。(他の名称のフォルダに収録した場合、図形を読み込むことはできません)

ここでは、JW_CAD の「図形」コマンドで、図形データを収録するフォルダ (JW_CAD では図形グループと呼ぶ) を作成する手順を解説します。

1) JW_CAD で「図形」コマンドを選択し、サブメニュー | 4) グループ変 | を選択。

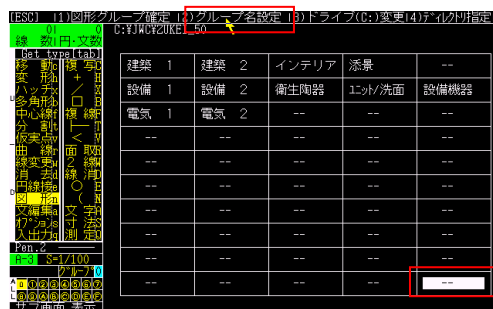


2) サブメニュー | 3) ドライブ変更 | を選択。

3) サブメニュー | 3) C | を選択。

* 2、3の操作を行うことで、Cドライブの「jwc」フォルダの図形グループ一覧表示画面になります。現在のドライブがCになっている場合でも、間違いなく「jwc」フォルダ内に収録フォルダを作成するため、2、3の操作を行って下さい。

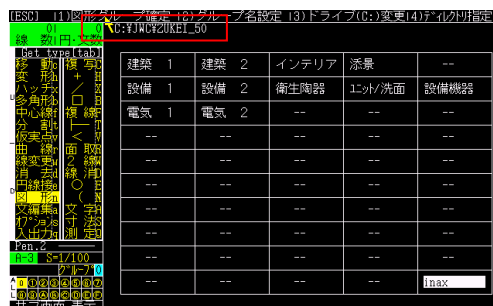
4) グループ一覧で空いているボックス(ここでは分かり易いように最後のボックス)をクリックし、| 2) グループ名設定 | を選択。



5) グループ名として「inax」を入力し、[Enter]キーで確定。

* ここでは「inax」としていますが、グループ名は自由に設定できます。

6) 画面左上のパス (3 で名前を付けた図形フォルダの場所を示す)を確認し、| 1) 図形グループ確定 | を選択。



この例では c:\jwc\zukei_50 と表示される。これは、Cドライブの「jwc」フォルダ下の「ZUKEI_50」フォルダを示す。この場所に、ダウンロードした図形データを解凍する。

*ダウンロードの都度、新しい図形フォルダ(図形グループ)を用意する必要はありません。既存の図形フォルダに計50までの図形データが収録できます。(1フォルダに50を超える図形を収録した場合、50を超える図形が読み込めません。)既存の図形フォルダに、新しくダウンロードした図形データを解凍(またはコピー)する場合は、事前に「図形」コマンドの | 2) 読み込 | で表示される図形一覧右上の「数=」(フォルダ内の図形個数表示)で、残り、いくつの図形が収録可能かをご確認ください。

数= にフォルダ内の図形数が表示される。↓



3. 準備した収録フォルダにダウンロードしたファイルを収録する

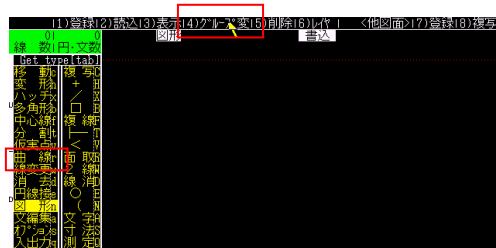
準備した収録フォルダ「ZUKEI_50」(図形グループ「inax」)にダウンロード・解凍したファイルを収録します。

4. JW_CAD で図形データを読み込む

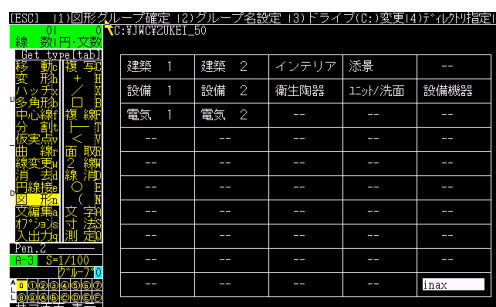
ここでは、Cドライブの「jwc」フォルダ下の図形フォルダ「ZUKEI_50」(図形グループ「inax」)にダウンロードした図形データをコピーした前提で、JW_CAD での読み込み手順を説明します。

*** データは ZIP 形式の圧縮ファイルでダウンロードされます。JW_CAD で利用するには、JW_CAD で作成した図形フォルダ(>2.参照)に解凍・収録する必要があります。**

1) JW_CAD で「図形」コマンドを選択し、サブメニュー | 4)グループ変 | を選択。

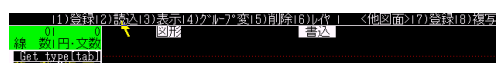


2) グループ一覧で図形データを収録した図形グループ「inax」(ZUKEI_50)をクリックで選択し、サブメニュー | 1)図形グループ確定 | を選択。



* 図形データを収録した図形グループ「inax」(「ZUKEI_50」)が表示されない場合は、サブメニュー | 3)ドライブ変更 | を選択し、| 3)C | を選択する。これによりCドライブの「jwc」フォルダの図形グループ一覧画面になる。

3) サブメニュー | 2)読み込み | を選択。

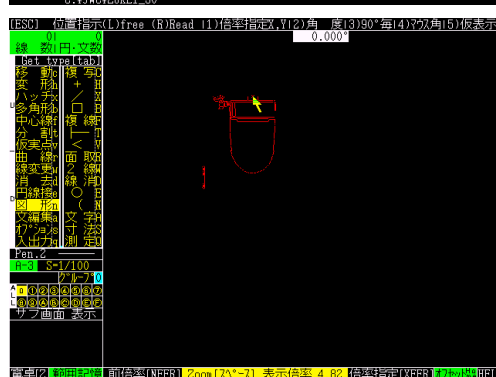


- * サブメニュー | 3)表示 | 下が「ファイル」と表示されている場合は | 3)表示 | をクリックし、「図形」にする。
- * 元レイヤ指定で読み込む場合は、サブメニュー | 6)レイヤ | をクリックし、その下の表示を「元レイヤ」にする。(サブメニュー | 6)レイヤ | は JW_CAD ver1.57 以降で起動オプション-A を指定した場合に表示される)



4) 図形グループ「inax」(「ZUKEI_50」フォルダ)の図形データが一覧表示されるので、図形をクリックで選択し、サブメニュー | 1)選択確定 | をクリック。

5) 図形の基準点にマウスが位置する状態で、4で選択した図形が仮表示される。図形の配置位置をクリック指示することで、図形が作図される。



* 図形が仮表示されない場合、サブメニュー | 5)仮表示 | をクリックで仮表示「有」の設定にする。

2007.02.26

株式会社 INAX
制作協力 株式会社 ObraClub