

# 水まわり床タイル サーマタイル



## 浴室床・洗面室床で素足で触れたときのヒヤッ!とした不快感を軽減する床タイル

【おすすめ商品ラインナップ】

1色 商品カラーバリエーション数

浴室床・洗面室床 2面状揃え商品

浴室床のみ商品

共通役物商品



クォーツ  
200・300mm角  
(13,900円/㎡) [2色]



ソフライムⅡ  
200・300mm角  
(13,900円/㎡) [5色]



ピュアフロアⅡ  
200・300mm角  
(13,900円/㎡) [1色]



ミルクィーDXⅡ  
200、100、50mm角  
(13,900、10,700、9,200円/㎡) [6色]



マーブルⅡ  
200・300mm角  
(13,900円/㎡) [3色]



デザレートコットⅡ  
200・300mm角  
(13,900円/㎡) [1色]



スレートⅡ  
200・300mm角  
(13,900円/㎡) [3色]



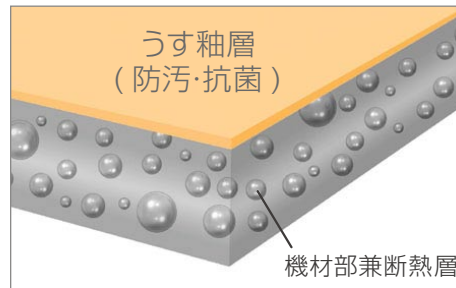
ナチュラル  
50mm角  
(9,200円/㎡) [4色]



New  
サーモタイル ステップ  
100mm角  
片面取り・両面取り [3色]  
(片面取り：4,000円/㎡)

## 01 サーマタイルのヒヤッ!としないヒミツ!

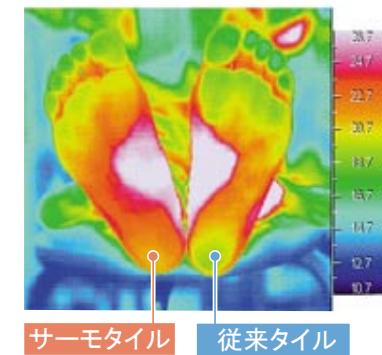
在来浴室の床のヒヤッ!とした不快感を軽減するINAXだけの素材技術!



基材部分に微細な気泡をつくりタイル自体の熱伝導率を小さくすることで足裏からの熱が奪われにくくなります。表面は銀抗菌の防汚・抗菌仕様です。



■足裏サーモグラフ比較



10℃に冷やした「サーモタイル」と「従来の床タイル」に10秒間接したあとの足裏の体温分布です。「サーモタイル」側は赤～オレンジ色部分が多く体温低下が少ないことがわかります。

## 02 浴室床から洗面室と同じデザインにできます

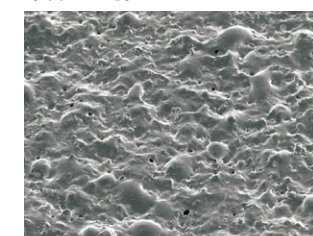
浴室床と洗面室床を同意匠で滑り・汚れ条件の違いに対応する2面状をご用意。



【同じ意匠で浴室床・洗面室床の2面状を揃えた商品】

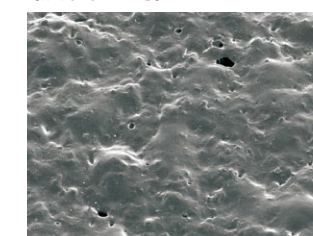
サーモタイル クォーツ・サーモタイル ソフライムⅡ・サーモタイル ピュアフロアⅡ・サーモタイル マーブルⅡ・サーモタイル デザレートコットⅡ・サーモタイル スレートⅡ

〈浴室用〉



浴室床用の面状は、水濡れした足でも滑りにくく感じる面状に製造管理されています。

〈洗面室用〉



洗面室床用の面状は、拭き掃除がラクにできるように浴室床より凹凸のない面状です。水濡れ時は滑りやすくなります。

## 03 浴室内段差の視認性をよくするアイテムを追加

段差部分に視認性を高める共通役物「サーモタイル ステップ」を新たにご用意。

段差のある部分では転倒やつまずきなどが起こりやすいため、段の端のタイル(段鼻役物)と平面部分のタイルの色の輝度比\*や形状を変えることで認識しやすくし、段差があることの注意を促します。視認性として輝度比2.0以上の色の組合せが推奨です。



サーモタイルソフライムⅡ/SL-32N  
サーモタイルステップ/CS-31



サーモタイルマーブルⅡ/ML-301N  
サーモタイルステップ/CS-32



サーモタイルクォーツ/QZ-32  
サーモタイルステップ/CS-33

\*サーモタイル各シリーズとサーモタイルステップの輝度比2.0以上のおすすめカラーコーディネート表を「2009タイル・建材総合カタログ」「2009タイル・建材カタログ」住宅・マンションインテリア編に掲載しています。

\*輝度比とは対象面の明るさの量のこと、2つの対象の明暗のコントラストを「輝度比」で表します。



INAXの環境への取組が業界トップランナーとして環境大臣より認定されました。

※記載の商品写真は印刷のため実際の色とは多少の差があります。なお、仕様・価格に変更する場合がありますのでご了承下さい。  
※表示価格は、タイルのみのカタログ標準価格です。消費税は含まれておりません。別途消費税相当額のご負担をお願いします。  
※サーモタイルは、一般住宅から大浴場までの滑り安全性を想定しています。子供が走るようなプールサイドへの使用はできません。専用タイルをお使い下さい。



a\_in09005