



1Fトイレ内観

## インターネット株式会社

宇都宮市を中心に自宅での療養生活を支援する、訪問看護・訪問リハビリステーションの新事務所

訪問先から戻りホッと一息付けるような、スタッフが帰ってきたくなる場所を目指す事業所の拠点。トイレは個室タイプを各階に備え、1Fにはスペースにゆとりを持たせた男女共用の広めトイレを設置。執務スペースにはオープンなキッチンやソファ席を設け、人が集う空間になっている。

### DATA

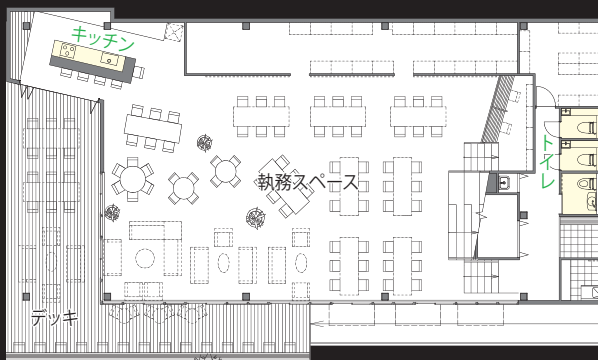
施主：インターネット株式会社  
 設計：株式会社渡辺有規建築企画事務所  
 施工：株式会社興建  
 所在地：栃木県宇都宮市平出町1777-3  
 竣工：2021年12月

### 商品情報

- <トイレ>
- クイックタンク式床置便器：BC-P110S・DQ-PA150CH
- シャワートイレ：CW-PA11FQE-NE
- シャワートイレ：CW-PA11FLQE-NECK
- トイレ手洗：YN-AALKAAKXAEX・LKF-AALK(1520)AX
- トイレ手洗：YN-AACGEAXAEX・LKF-AACG(0841)EA
- 洗面器、自動水栓：L-275、AM-311CV1
- L型手すり：KF-920AE70D12J
- <キッチン>
- システムキッチン：シエラL=3150
- <デッキ>
- 外装床タイル：IPF-915/VER-4



外観全景



1F平面図

掲載内容及び写真・図版の無断転載はかたくお断りします。(許可なく転載・流用した場合、損害賠償が発生します。)

### 内観・デッキ



吹き抜け



デッキに面したソファ席



デッキには天然木の雰囲気再現した濃色の木調タイルを採用。癒しのひとときを過ごすことができる。

### 1Fトイレ



ホールと同様に黒い床や天井が空間にメリハリをつけ、むき出しの配管やスポットライトでスタイリッシュな印象に作り込まれたトイレ空間。大便器はタンクのフロントパネルが床の近くまで伸びたデザインで、ツートンカラーが空間を演出。男女共用の広めトイレには、大きなボタンでわかりやすい大型リモコンを設置している。

### 1Fキッチン



青いタイルがアクセントになった腰壁の奥には、グリルや三口コンロも備えたキッチンを設置。十分な作業スペースも確保し、複数人でもスムーズに作業できる。

### 2Fトイレ



トイレ室内には、フランジレス排水口で汚れにくく、ふき取り掃除も簡単な手洗器を設置。