



外装壁面

パークスクエア比恵

都心生活を潤す豊かな緑に恵まれた立地、素材のディテールへの拘りが溢れるマンション

それぞれのタイルの表情と光のコラボレーションが織りなす陰影が美しい外装デザイン。テッセラ形状のタイルは、モザイクの中に計算された比率で貼り分けられ、気品に溢れた壁面をつくり出している。また、低層部のベランダ外壁に用いた2種類のタイルが豊かな陰影を生み出し、高級感を演出。エントランスの床タイルは、表面のキラキラ感と面状が高い質感を生み、グレード感ある空間演出をしながら壁の印象を引き立てている。



外観全景

DATA

施主：株式会社ワイケークリエイト
 設計：株式会社エス・デザイン
 施工：松井建設株式会社
 所在地：福岡市博多区比恵町7-7
 竣工：2022年2月

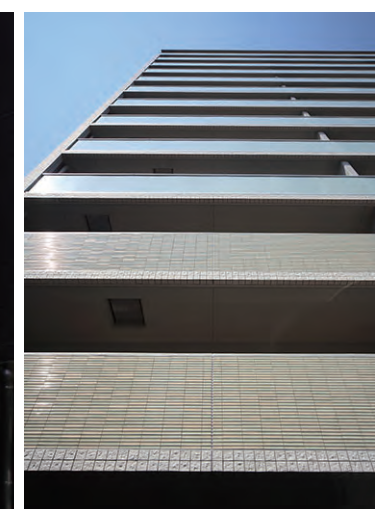
商品情報

外装壁タイル：HAL-35/SAR-2、HAL-35/SAR-4
 HAL-100/SCY-1、COM-A255/SU-110
 内外装床タイル：IPF-600/FED-3
 内装壁タイル：HAL-35/SAR-3、IPF-300/CBT-1
 HAL-25B/CWL-2

外観



低層部外装壁面



外装壁面 見上げ

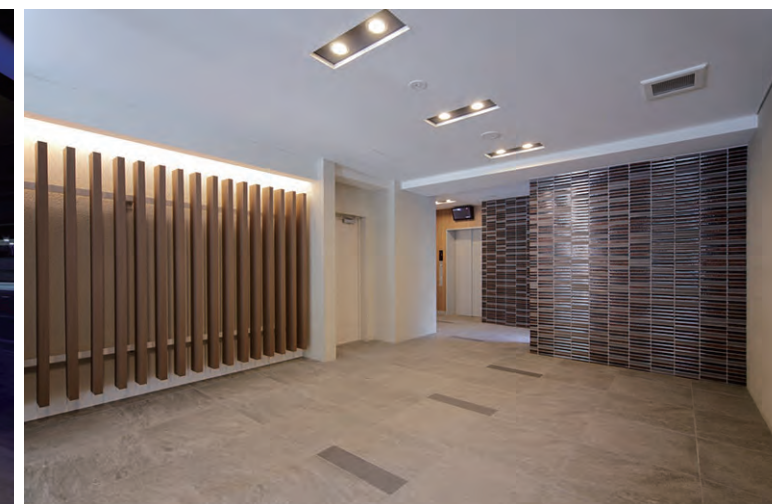


外装壁面 見上げ

外観・内観

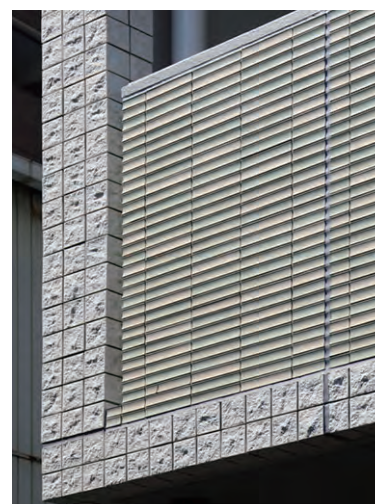


エントランス外装壁面・床面



エントランスホール内装壁面・床面

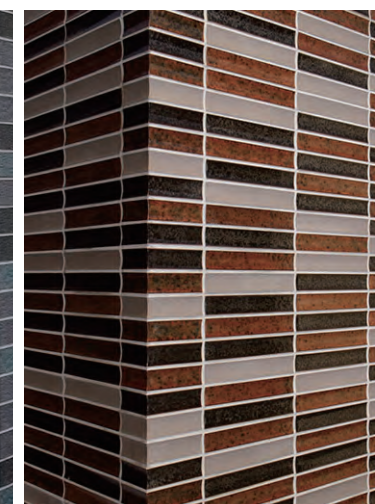
ディテール



外装壁タイルディテール



外装壁タイルディテール



内装壁タイルディテール



内・外装床タイルディテール