



外装壁タイル

# S CUBE HOTEL by SHIROYAMA

「利便性・快適性」×「城山ブランド」を備えた地域に根差し愛されるシティ&ビジネスホテル

「SSプラザせんだい」を中心とする川内駅東口コンベンションパーク内に位置するホテル。アクセントになっている東側低層部の二丁掛タイルは、3種類のリップ面を黒系のオリジナルの施釉で表現。シンプルモダンな客室には、天然石を再現した優雅な表情を持つ壁パネルを採用している。

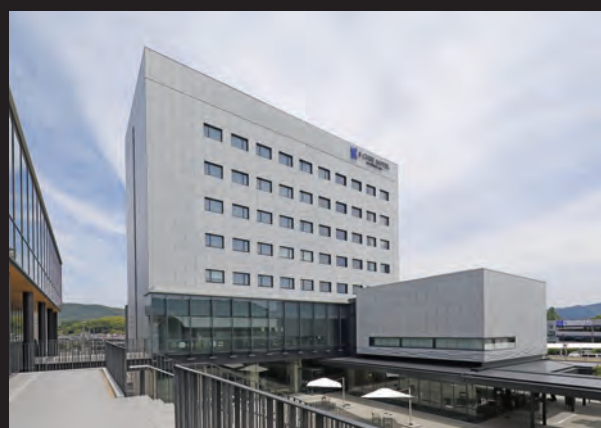
## DATA

施主：株式会社薩摩川内  
 設計：石本・アシスト共同企業体  
 施工：植村・大和リース特定建設工事共同企業体  
 所在地：鹿児島県薩摩川内市平佐1-18  
 竣工：2021年7月

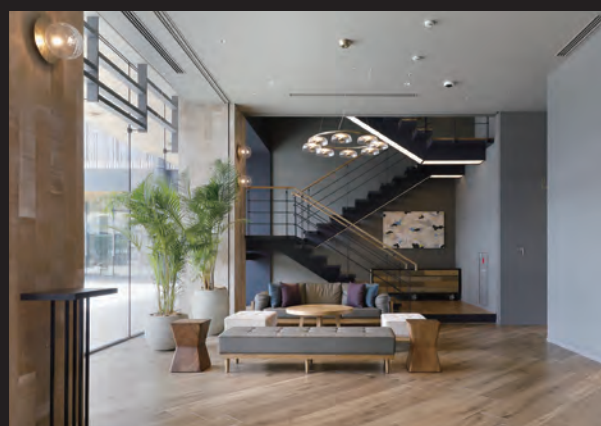
## 商品情報

外装壁タイル：FT-2/OM5218-59A:59B:59C=1:1:1MIX

ユニットバスルーム：BLCP-1418LBDA-A  
 ユニットバスルーム：BLCP-1722LBト



外観全景



ロビー

掲載内容及び写真・図版の無断転載はかたくお断りします。(許可なく転載・流用した場合、損害賠償が発生します。)

## 外観

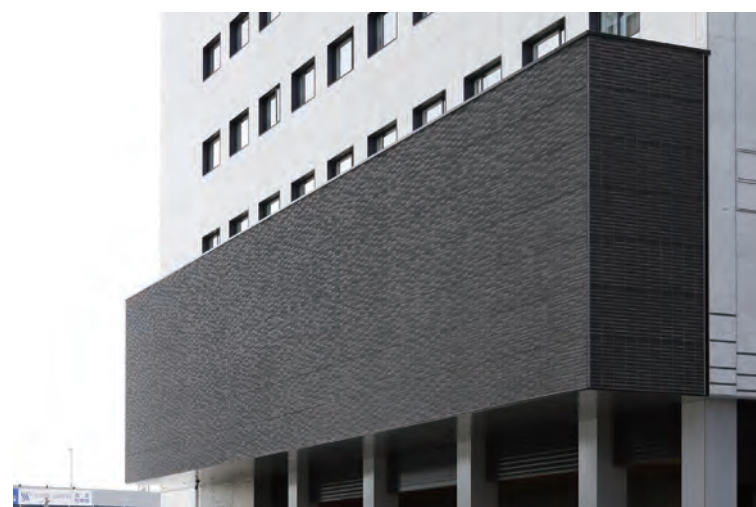


南・東側

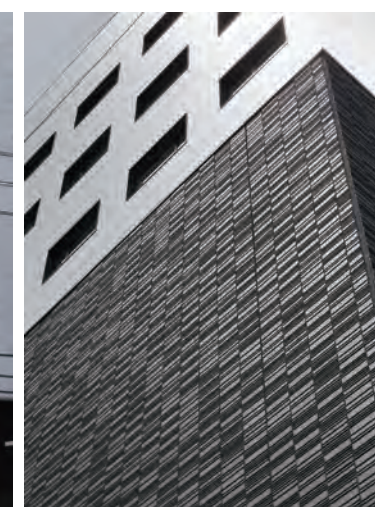


東・北側

## 外観



外装壁タイル



外装壁タイル



外装壁タイルディテール

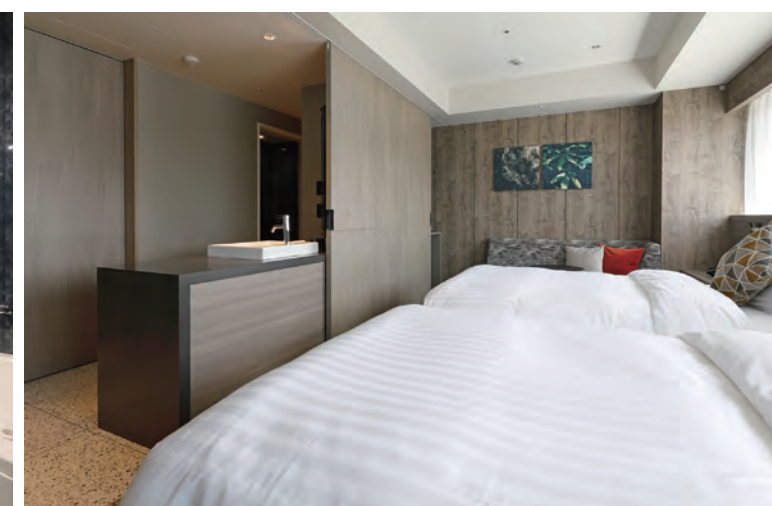
## 内観



浴室・トイレ・洗面



浴室



浴室まわり・客室