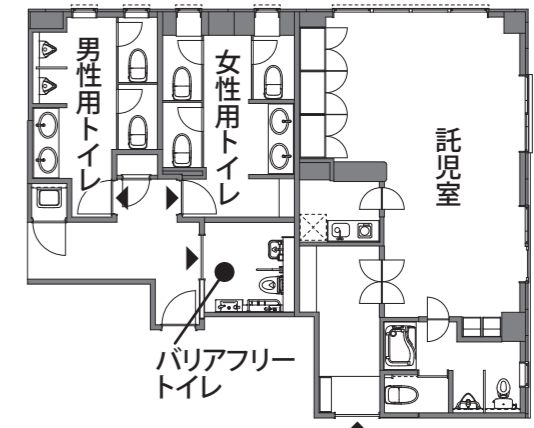


# ダイワ運輸株式会社本社ビル

水まわりを備えたドライバーズルームやトレーニング室、託児所など、福利厚生を充実させたオフィス。トイレは男女ともにシックな内装でリフレッシュできる空間に。また、バリアフリートイレを全てのフロアに設置している。空間にゆとりを持たせた食堂のオープンキッチンでは、洗い物や弁当を温めながら社員同士でコミュニケーションが取れるなど、働きやすい職場づくりを進めている。

施主：ダイワ運輸株式会社  
設計：株式会社創建設計事務所  
施工：幸神建設株式会社  
所在地：兵庫県神戸市西区水谷3-13-13  
竣工：2022年5月(新築)

大便器：YBC-CL10S・DT-CL116A  
小便器：U-A12AP  
洗面カウンター、洗面器、自動水栓：MB-600S, L-2295, AM-300V1  
内装壁タイル：DTL-R/CPG-2, DTL-R/PCM-1  
多機能トイレパック、シャフトイレ：PTWC-GC101R1A1AWWW, CW-PC12-CK-UR-TU  
幼児用大便器、幼児用小便器：C-P143S, U-401R  
幼児用シャワーパン：PF-1175Y(3)-K1  
シャワーユニット：NSPB-0812LBFX-B  
キッチン：シエラS 2021 センターキッチンI型 L=2724 ※対面収納あり  
キッチン：ティオ 2019 I型 L=1500  
洗面化粧台：NSV1N-75G5Y



2F トイレ・託児室平面図



2F 男性用トイレ

高品質の輸送サービスを提供するダイワ運輸株式会社の3階建の新社屋ビル。



2F 男性用トイレ 大便器



2F キッズルーム 幼児用大便器・幼児用小便器・幼児用バス



2F ドライバーズルームシャワーブース



2F 食堂 キッチン



1F バリアフリートイレ



1F 男性用トイレ 洗面・大便器



2F 男性用トイレ 小便器



2F 女性用トイレ パウダールーム



3F 女性用トイレ ミニロッカー



2F キッズルーム 幼児用バス



2F 食堂 キッチン



2F 食堂 洗面



1F ドライバースルーム キッチン



2F トレーニング室



外観