

ブランド上目黒諏訪山

格調高いラウンジの壁は、石材とともに、奥行きのある分厚い釉と目地を感じさせない相じゃくりが特長の特注タイルで仕上げ、床にはダブルヘリンボーン張りの煉瓦調ボーダータイルとライムストーン調のタイルを使用している。この壁タイルは各住戸のアルコーブにもフロアごとに3種の異なる色合いの釉をかけて用いられ、木材とも美しく調和している。

施主：東急不動産株式会社
設計：株式会社坂倉建築研究所
施工：株式会社浅沼組
所在地：東京都目黒区上目黒3-31-6
竣工：2022年11月(新築)

内装壁タイル：FT-11/222X66.5/OM5313-52※1Fラウンジ(特注)
：FT-11/222X66.5/OM5313-41※1Fアルコーブ(特注)
：FT-11/222X66.5/OM5313-91※2Fアルコーブ(特注)
：FT-11/222X66.5/OM5313-44※3Fアルコーブ(特注)

内装床タイル：PTI-2360/14、IPF-600/TMB-11
外装壁タイル：HAL-420/STC-NQ2



ラウンジ 内装壁・床タイル

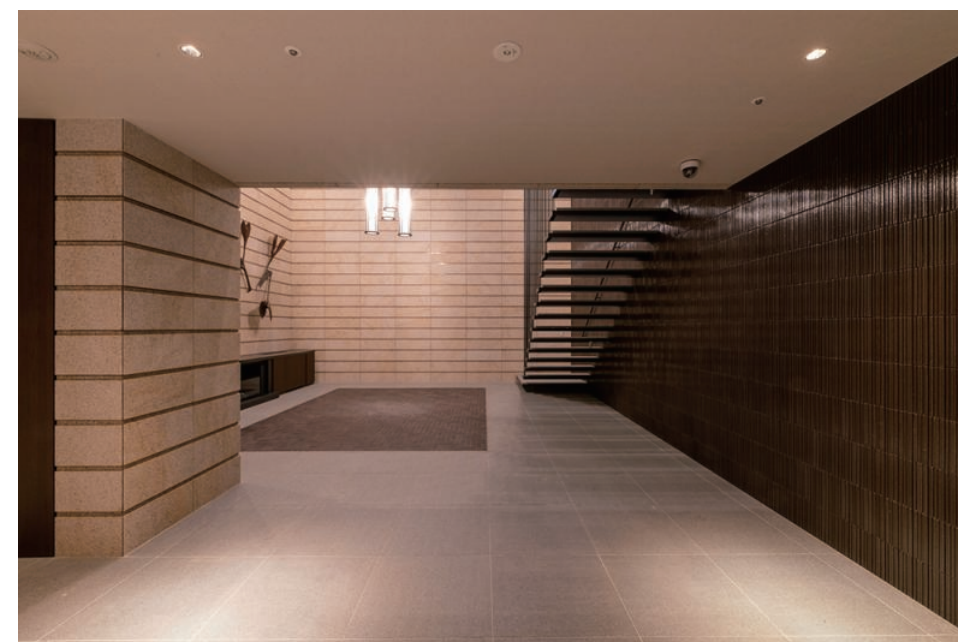


外観全景

上目黒の緑豊かな高台に建つ低層の集合住宅。そのインテリアにはデザインコンセプト「ヴィンテージモダン」を表現する素材として随所にタイルが採用。



ラウンジ 内装壁・床タイル



エントランス 内装壁・床タイル



駐車場入り口通路 外装壁タイル



1F アルコーブ 内装壁タイル



1F 内装壁タイル デイテール



2F 廊下 内装壁タイル



2F 内装壁タイルデイテール



ラウンジ 内装壁・床タイル



ラウンジ 階段 内装壁タイル



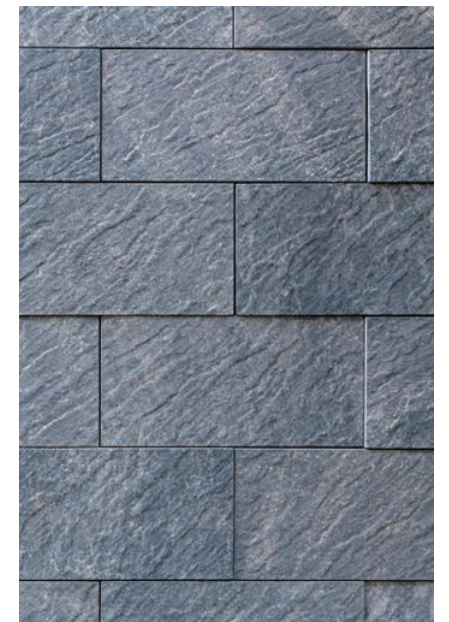
3F アルコーブ 内装壁タイル



3F 内装壁タイル コーナー部



ラウンジ 内装壁タイルデイテール



アプローチ 外装壁タイルデイテール