

# プラウド神楽坂ヒルトップ

神楽坂の静寂と喧騒を感じさせる静謐な住宅街。かつて日本出版クラブ会館があった土地に建てられた総戸数75戸の高級低層マンション。マンションの間口が広く、広がりのあるファサード空間の各所に特徴のあるタイルを施工。外壁にはタイル落下防止の金具を使ったSクリップ工法により大形タイルのグラヴィナを採用。外装デザインは、水平垂直の要素を強調するタイルのコントラストが印象的でダイナミックでモダンな魅力を与えている。また、タイル質感により高級感が漂い、建物全体にエレガントな雰囲気を醸し出し、居住者や訪問者にとって魅力的な環境を提供している。

施主：野村不動産株式会社  
設計：株式会社鴻池組東京本店一級建築士事務所  
施工：株式会社鴻池組  
所在地：東京都新宿区袋町6-12  
竣工：2023年7月(新築)

外装壁タイルグラヴィナ : IPF-630N/GRV-3\_Sフック※Sフック工法  
外装壁タイル陶洛壁(とうらくへき) : HAL-40B/TRH-3  
外装壁タイルブラジリアンスレート : DTL-600/BRA-11  
内装壁タイルストラタス : IPF-630/STT-12



外観

牛込神楽坂駅から徒歩3分。住むほどに豊かさの実感が深まる住まいを目指し、住みやすさ、美しさを追求する品格漂うレジデンス。



エントランスラウンジ 内観



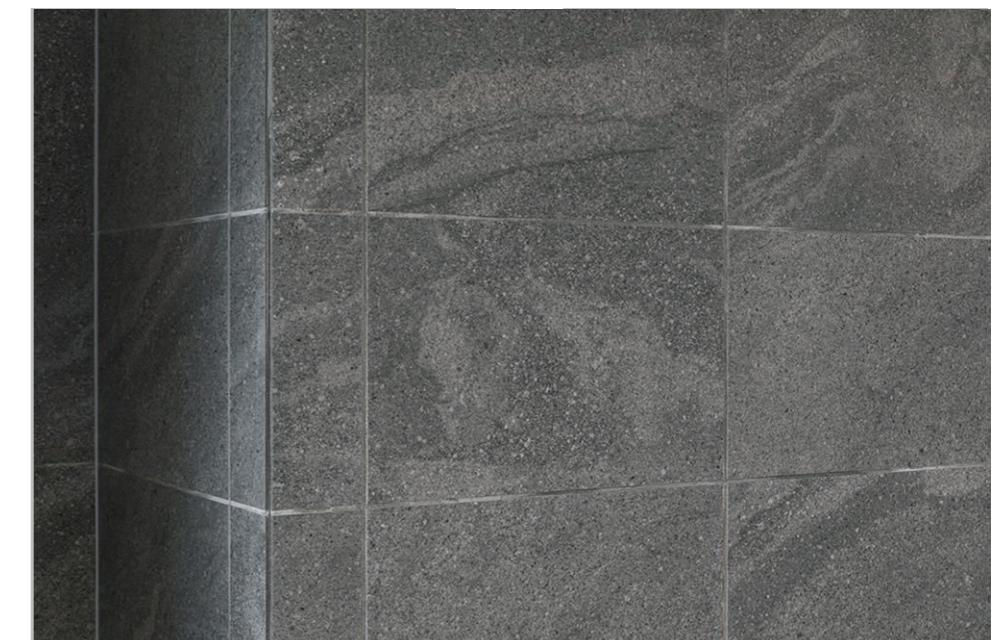
エントランスラウンジ 内装壁面



エントランスラウンジ 内装壁面



階段 内装壁面

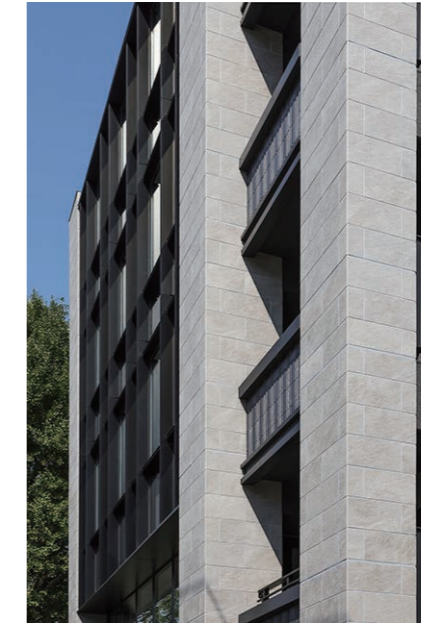


流れるような模様と色素地効果によって豊かな表情を生み出している。

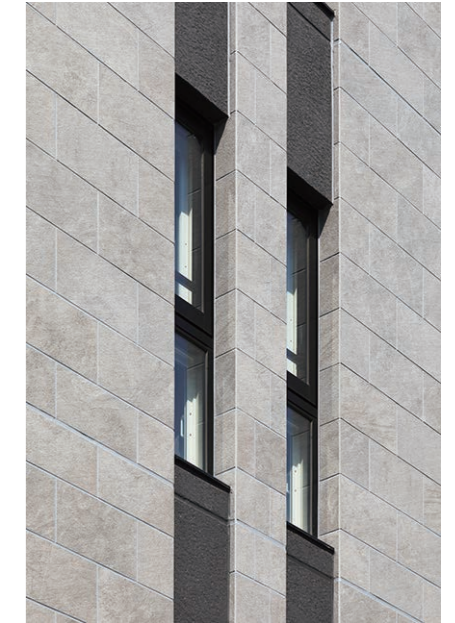




外装壁面 見上げ



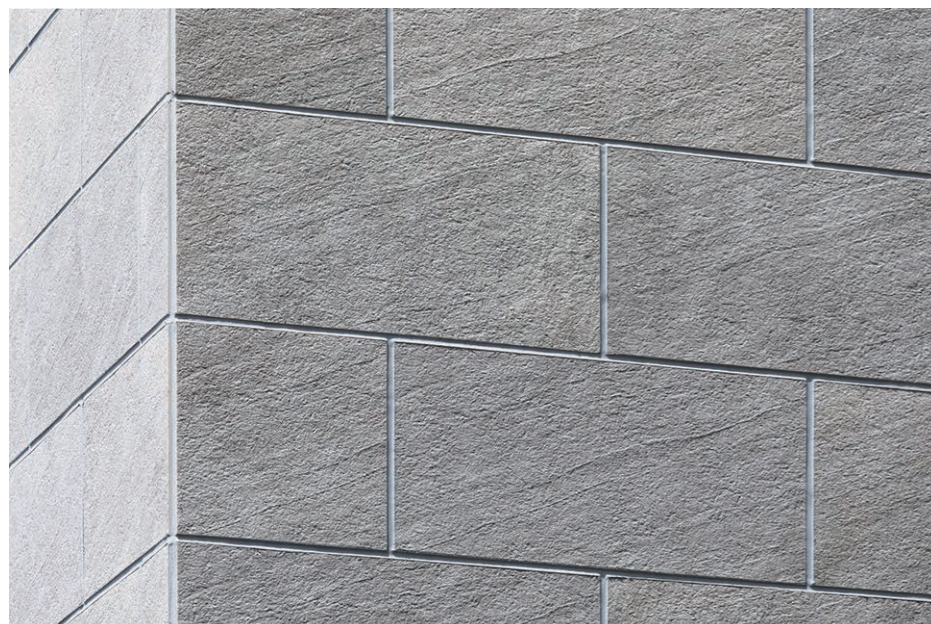
外装壁面 コーナー部



外装壁面 開口部



外装壁面 低層部



高級感に溢れ美しい光沢を放つ外装壁面は、Sフック工法で施工。



陰影のあるレリーフと窯変釉が光によって変化し、個性的で魅力的な空間を演出。



黒の石目をモチーフにしたタイルが建物全体のデザインに独自性を与えている。