

社会医療法人 杏嶺会 一宮西病院 / 新館B棟

救急医療・急性期医療の機能を果たすため、各フロアにはさまざまな配慮と工夫を施した病棟。水まわりには、清潔を保ちやすく快適に利用できる機能を備えた機器を設置。来院者を温かく迎える1Fホールのトイレは、濃色の木目調を用いてホールと同様の落ち着いた雰囲気になっている。

施主：社会医療法人 杏嶺会
設計：株式会社日建設計
施工：株式会社大林組
所在地：愛知県一宮市開明字平1番地
竣工：2023年5月(B棟・新築)

<一般トイレ>

大便器、シャワートイレ：YC-P25S, CW-PA11FLQ-NE
小便器：YU-A51MP
洗面器、自動水栓：*YL-2150ANC-H, AM-300TCV1
手洗器：YL-A74TAC

<バリアフリースイートイレ>

大便器、シャワートイレ：YC-P16P, CW-PA11FLQ-NECK
洗面器、自動水栓：YL-275AN-H, AM-311TCV1
手洗器：YAWL-71U2AM(P)(100V)
オストメイト対応流し：PTOM-B210W-C
横型おむつ交換台：AC-OK-21F

<病室(個室)>

大便器、シャワートイレ：YC-P16P, CW-PA11FLQ-NECK

<機械浴室>

シャワー水栓：BF-KA145TSG

<デイルーム>

洗面カウンター：*DM-601ND9WS(2268)
自動水栓：AM-313TCV1



7F 病室(個室) 大便器

新館の増築により、救急医療から在宅医療までワンストップで医療サービスの提供が可能となった。



1F バリアフリースイートイレ



1F 男性用トイレ 小便器



1F 男性用トイレ 大便器・洗面



1F 女性用トイレ 洗面



7F 病室(個室) 内観



7F デイルーム 洗面



8F 機械浴室 シャワー水栓



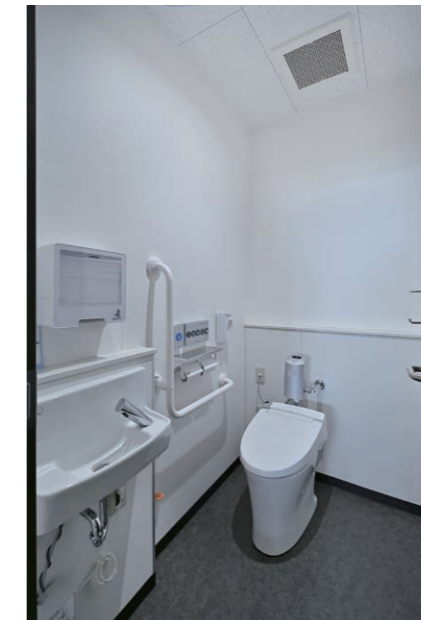
7F 病室(個室) 大便器



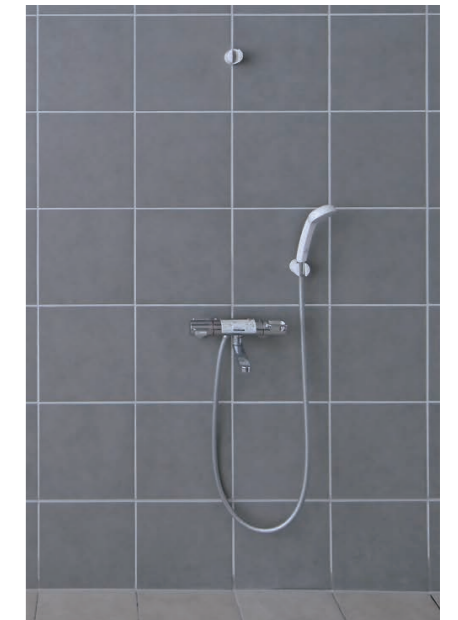
7F 男女共用トイレ 入り口まわり



7F トイレサイン・鍵・消毒用ホルダー



7F 男女共用トイレ 大便器・手洗器



8F 機械浴室 シャワー水栓



1F トイレ 入り口まわり



1F トイレサイン



1F 男性用トイレ 洗面



1F 男性用トイレ 大便器