

国際高等学校寮 NUCB International House

円弧上の既存校舎とともに一体感ある造形を創り、グッドデザイン賞を受賞。起伏豊かなキャンパスを一望できる円形の建物には、タイルが扉の形状や階段の勾配に合わせて貼られており、細部の納まりへのこだわりを感じさせる。陰影のあるレリーフが様々な表情をつくり出し、上質な壁面を演出している。

施主：学校法人栗本学園
設計監修：納村 信之 田島 則行
設計：株式会社安井建築設計事務所
施工：株式会社竹中工務店
所在地：愛知県日進市米野木町三ヶ峯4-4
竣工：2022年4月(新築)

外装壁 特注タイル：*0001_)203*42/OM5385-13A:13B=1:1/VB00CU



外装壁面



建物外観

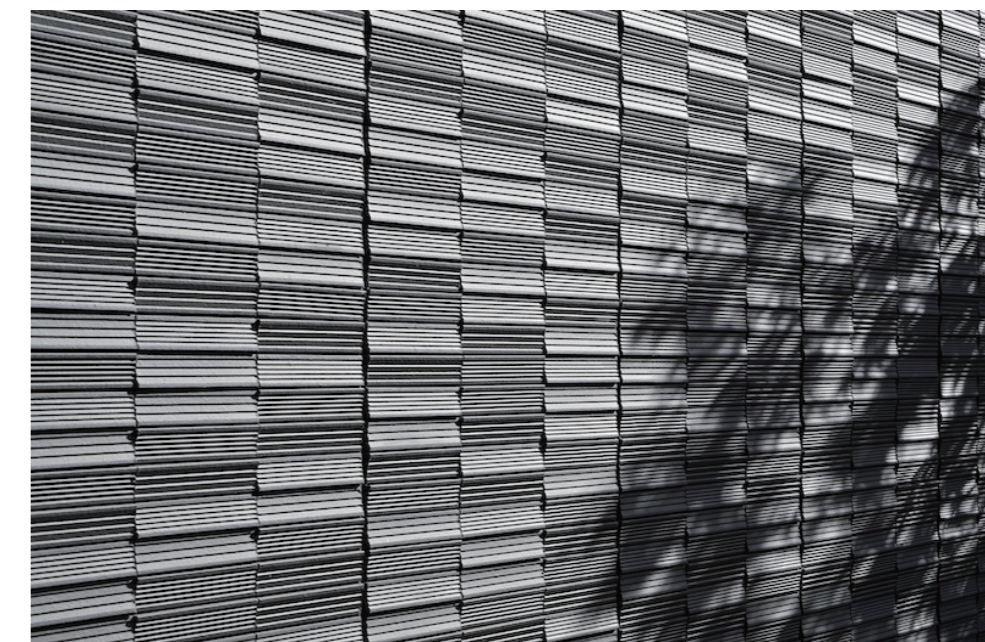
生徒たちが刺激を受け合いながら共同生活を送るボーディングスクールの、自然豊かなランドスケープに囲まれた国際寮。



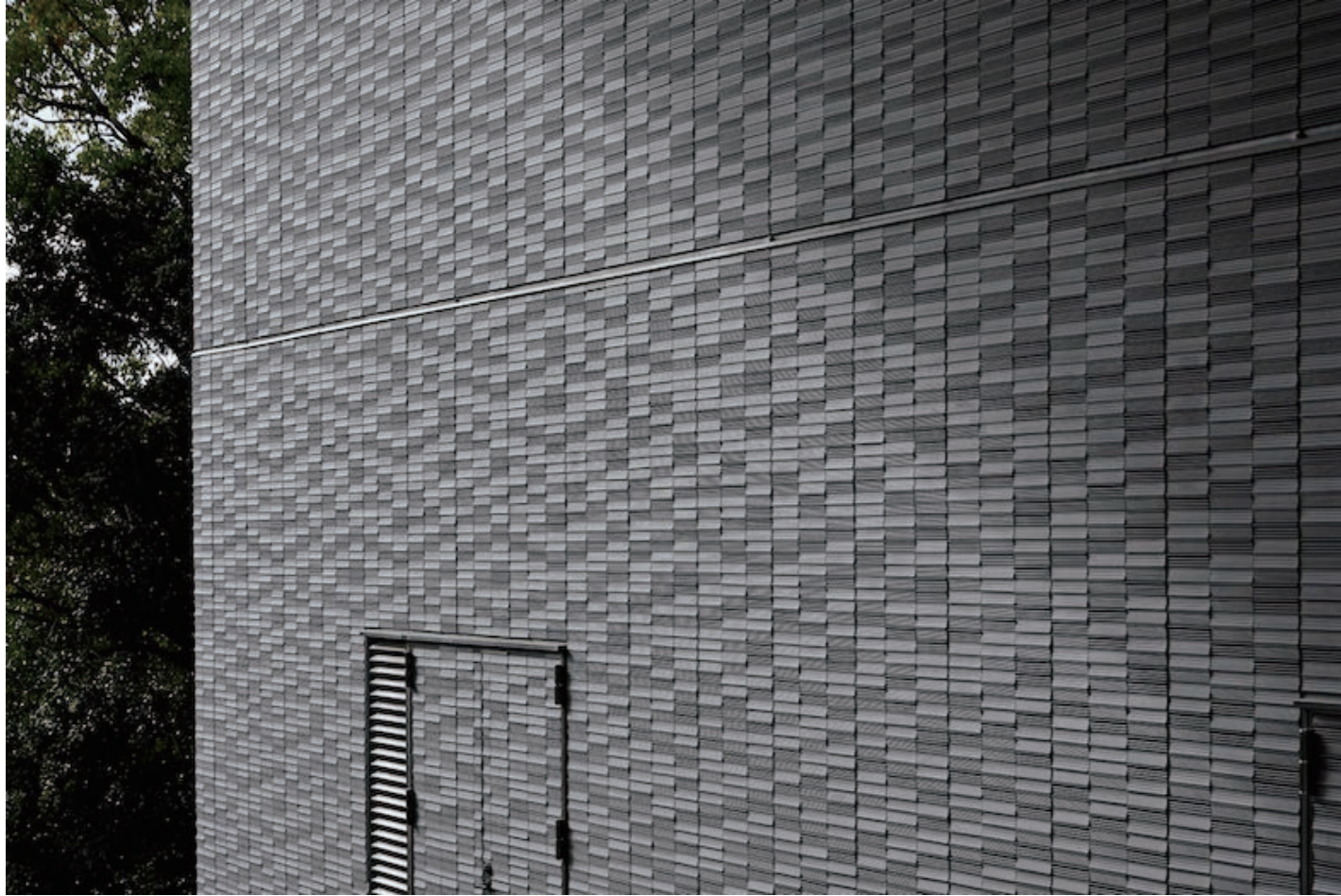
外装壁面



外装壁面



外装壁タイル デティール



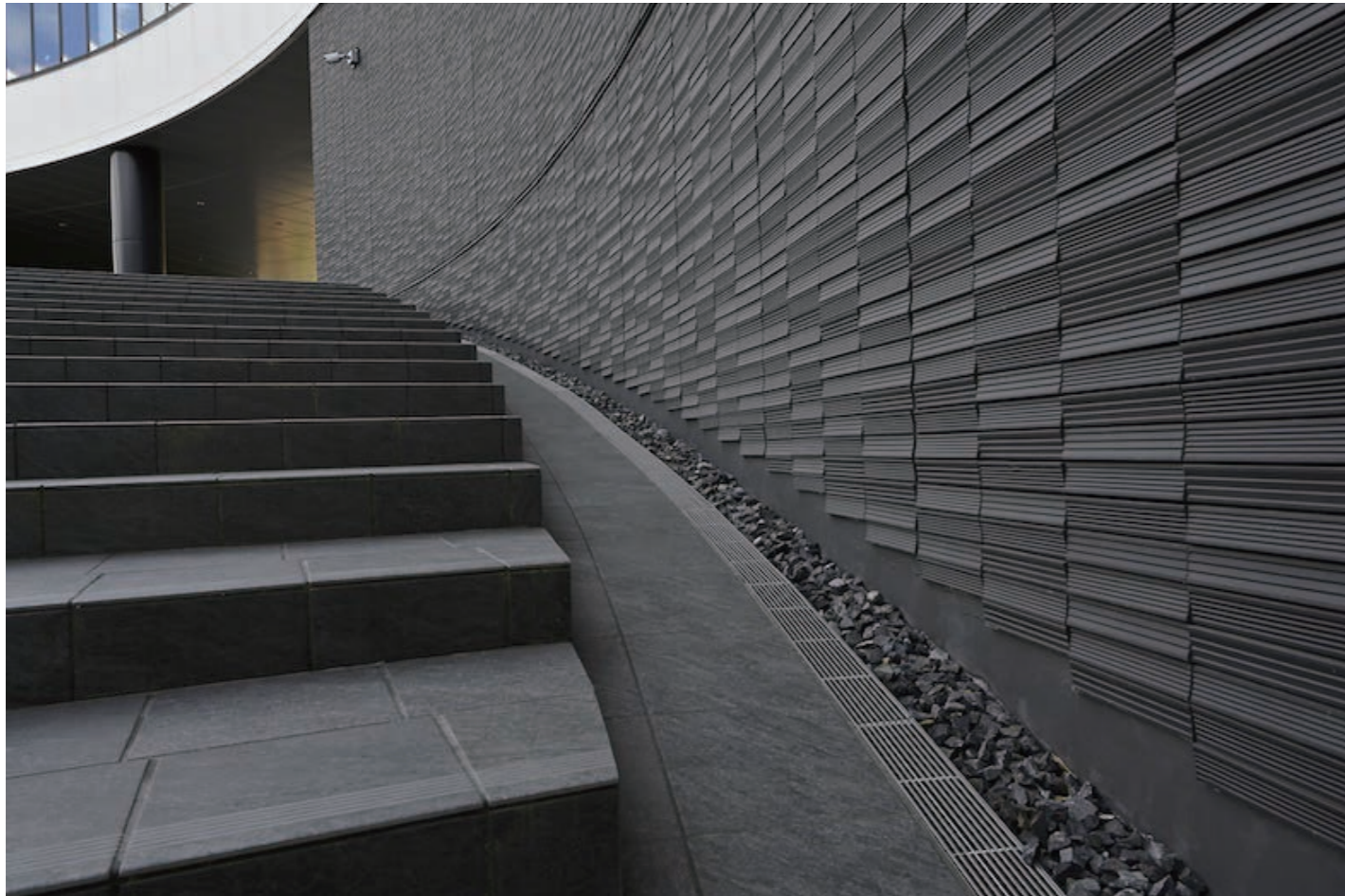
外装壁タイル



外装壁タイル



外装壁タイル



外装壁タイル



外装壁タイル コーナー部



外装壁タイル デテール