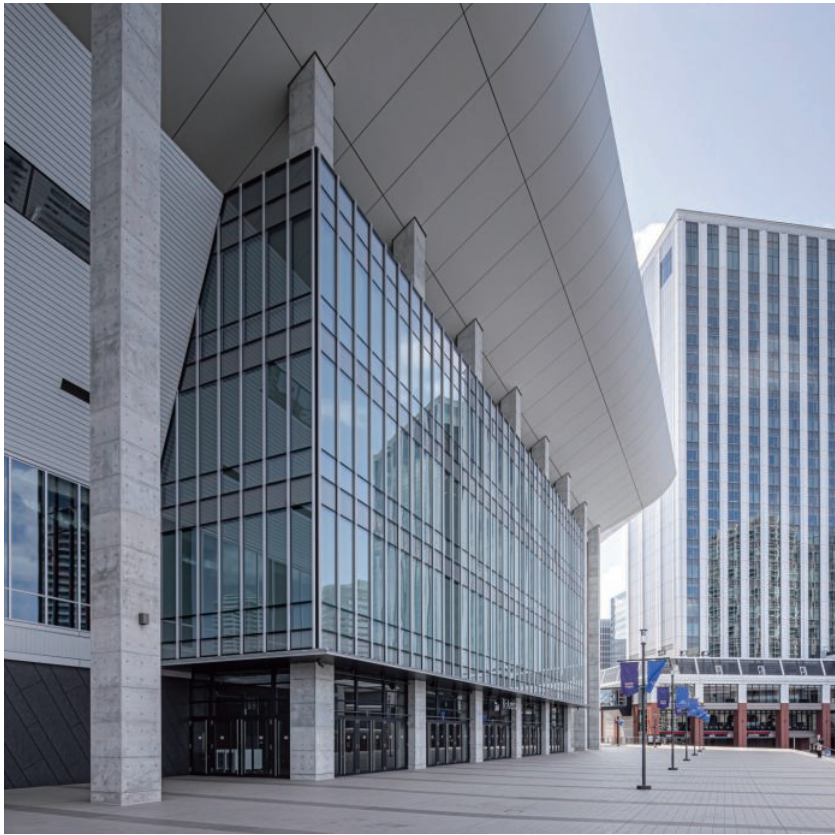


Kアリーナ横浜 ミュージックテラス



施主	株式会社ケン・コーポレーション
設計	株式会社梓設計 / 株式会社国建 / 鹿島建設株式会社
施工	鹿島建設株式会社
所在地	神奈川県横浜市西区みなとみらい6-2-14
竣工年	2023年7月
納入商品	ノックダウンカーテンウォール RX-80 アルミサッシ PRO-SE





メインエントランス

アルミカーテンウォール RX-80



Arena Bar 7

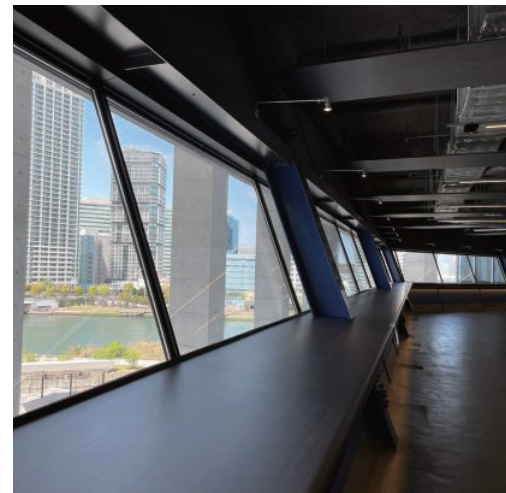
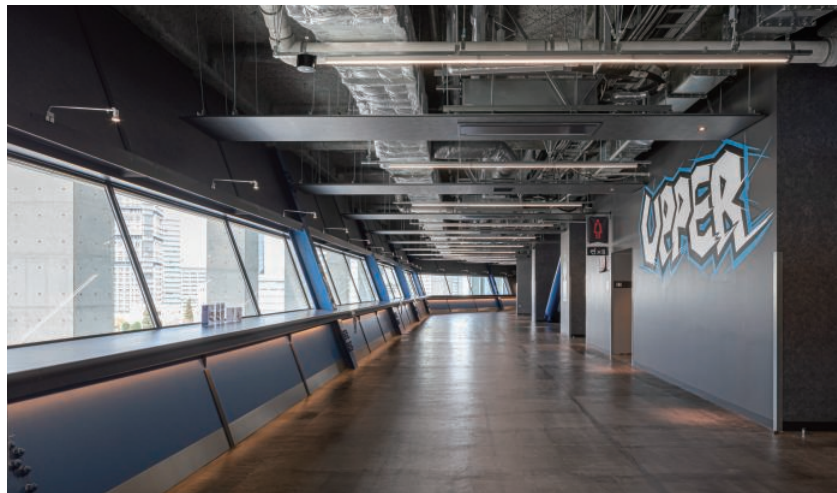
アルミカーテンウォール RX-80



© 2023 株式会社ケン・コーポレーション

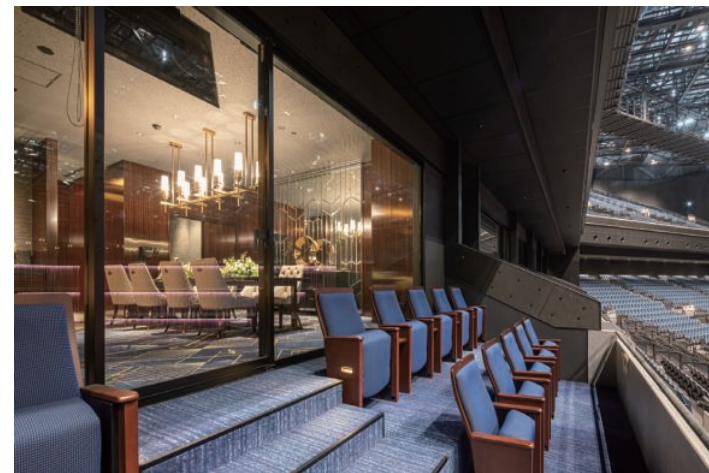
LEVEL 7

アルミサッシ PRO-SE



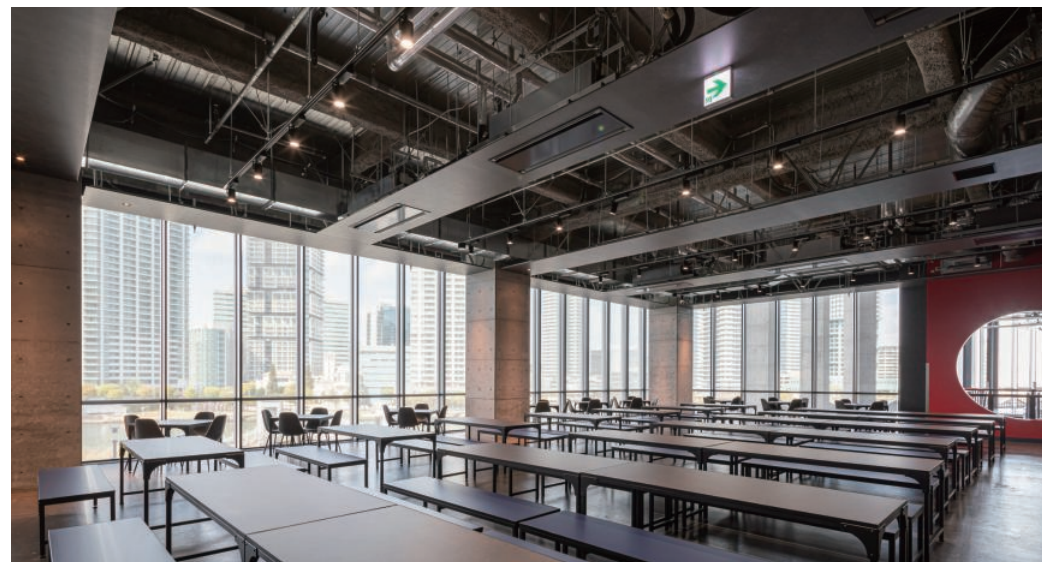
VIP BOX

アルミサッシ PRO-SE

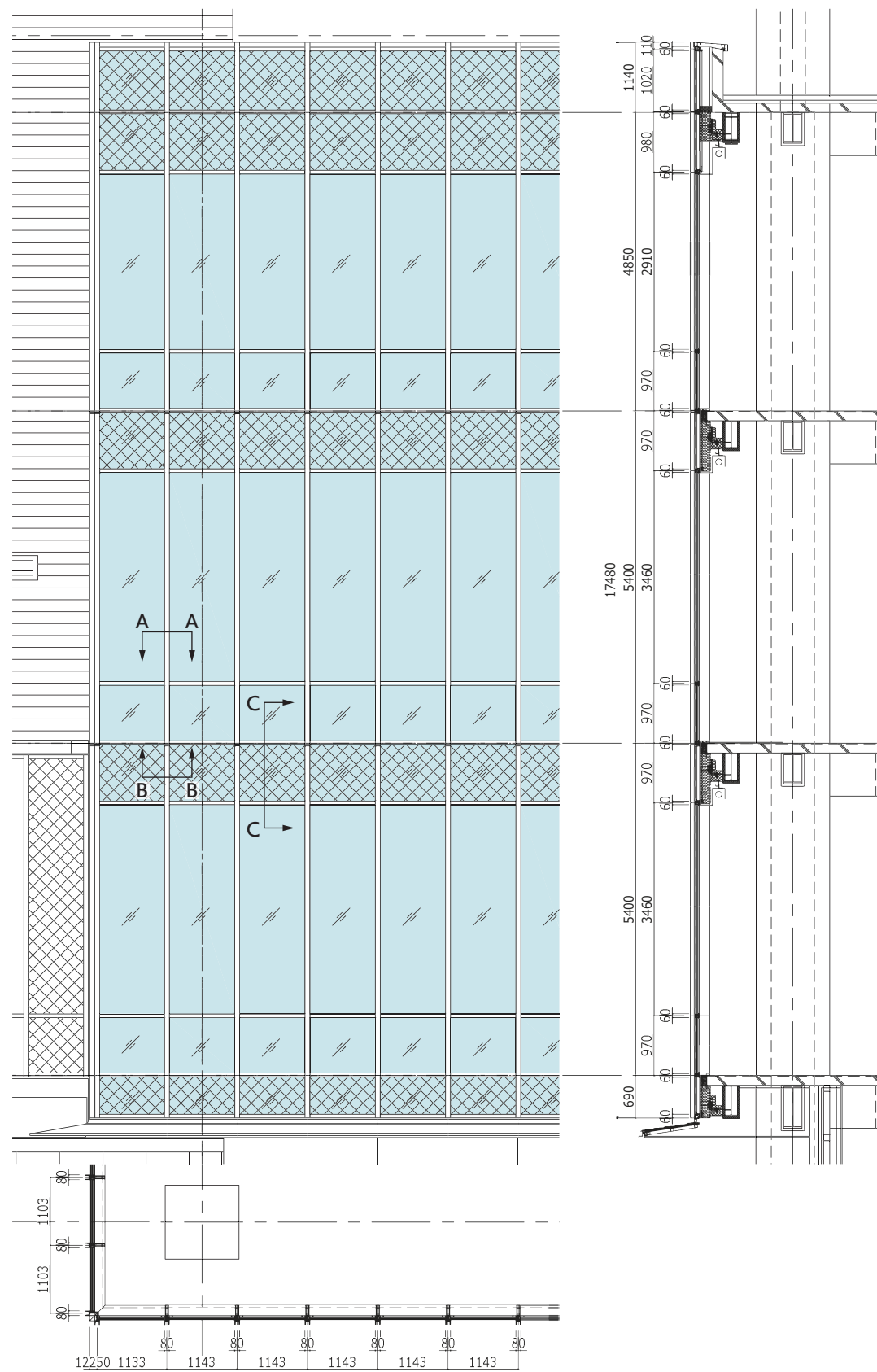


Lounge 5

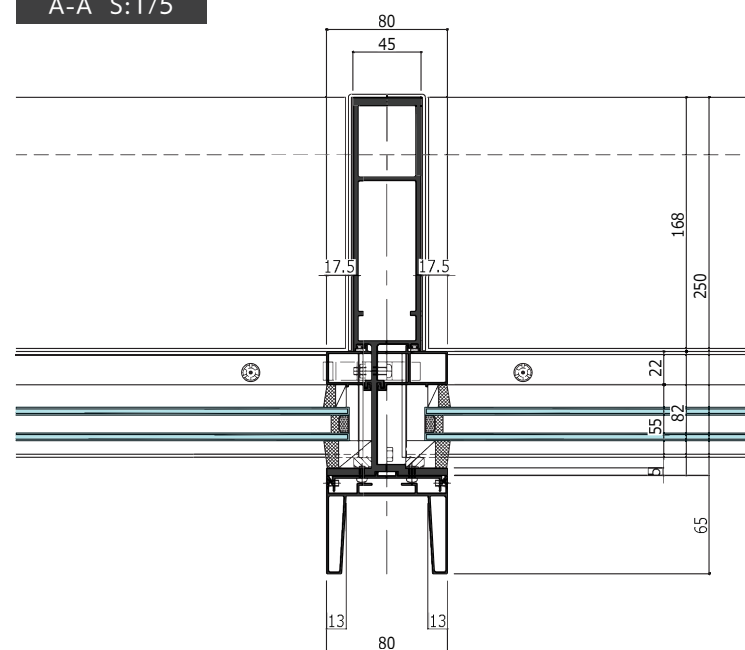
アルミカーテンウォール RX-80



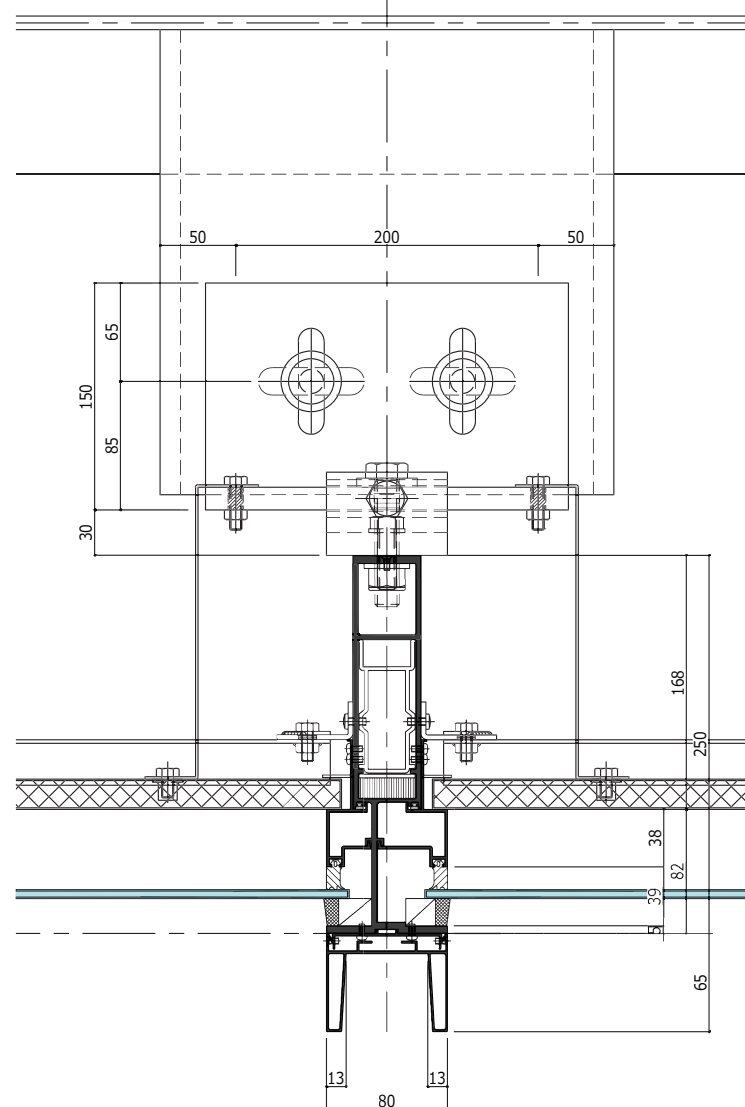
外観図 S:1/00



A-A S:1/5



B-B S:1/5



C-C S:1/5

