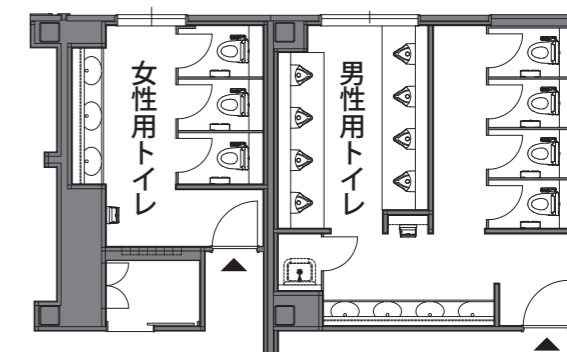


AGC千葉工場

工場内にあるオフィス棟「CTC (Chiba Technical Center)」が「働く人にやさしい、デザイン性が高く、機能的で遊び心のあるオフィス空間」をコンセプトに改修。各フロアに設置されたトイレは執務エリアのデザインに合わせ、トイレに行くことも愉しくなるような内装デザインに。1Fには車椅子ユーザーに配慮したバリアフリーのトイレも備えている。

施主：AGC株式会社
 設計：(基本)アイリスチトセ株式会社、(実施)株式会社松尾工務店
 施工：株式会社松尾工務店
 所在地：千葉県市原市五井海岸10
 竣工：2024年3月(改修)

<一般トイレ>	
大便器	: C-P111PA
シャワートイレ	: CW-PB21LQE-NEC-R1
小便器	: U-A12A-TU
ノセルカウンタースラント	: L-S54SA1、L-S44SA1
バック照明付鏡	: MH-351NBJL
<バリアフリートイレ>	
大便器	: C-P12P
シャワートイレ	: CW-PC12-NECK
カウンター一体型洗面器	: L-COR273-MN, AM-320CV1, KF-24F
カウンター一体型手洗器	: L-COR260-MN, AM-300CV1-31
背もたれ	KFC-270T2U-TU4
L型手すり、はね上げ式手すり	KF-922AERW75H70D32J, KF-471EH60J
<ラウンジ>	
内装壁機能建材 エコラカットプラス ディニタ : ECP-2520NET/DNT3	



2F トイレ平面図



1F 女性用トイレ 洗面

化学製品の製造拠点AGC千葉工場内にあるオフィス棟「CTC (Chiba Technical Center)」



1F バリアフリートイレ



3F 男性用トイレ 小便器



3F 女性用トイレ 大便器



建物外観

お施主様の声

Q 改修のきっかけは何ですか？

A 近年、AGC千葉工場で新築が増えたことに伴い、CTCの老朽化が際立つようになりました。そのため、従業員のためにも働く環境を改善する必要があると、経営陣の判断で全面的に改修することになりました。

Q どのようなトイレをイメージされましたか？

A これまでのAGCは、お客様から見えない場所については質素につくるということを信条としてきましたが、AGC内でのオフィスのイメージを一新する「機能的でありながら遊び心を取り入れたデザイン性の高いオフィス」を表現しました。1階から3階の執務室については、実際にそこで働く従業員全員にデザインを選んでもらい、トイレもそのコンセプトに合わせた空間にしています。

水圧の問題があつて、大便器はタンク式でないと採用できない条件でしたので、タンク式だけれど一見するとスタイリッシュなタンクレスに見える製品「パブリック向けクイックタンク式壁掛便器」をデザイン性で採用しました。小便器については、最初、別メーカーの製品を考えていましたが、便器の先の部分がスリムで足をそれほど広げなくてもよく使いやすいという理由からLIXIL品にしました。また、洗面カウンターは、「ノセルカウンタースラント」がこれまでに見たことのない先進的なフォルムで、設置に必要な奥行きスペースも他製品よりも小さくて済み、デザイン性とスペース確保、遊び心があるという点で決めました。

Q 改修してみていかがですか？

A 今回のオフィスの改修で一番こだわったのがトイレといっても過言ではないです。老朽化が進み従業員から嫌厭されてきたトイレが、きれいで快適な空間に生まれ変わったと好評です。

設計者の声

【プランニングのポイント・工夫した点】

各階のコンセプトに合わせながら、トイレに行くことも愉しくなるような内装デザインを心掛けました。1階はダークな落ち着いた雰囲気でもとめました。2階は明るくポップな空間とするため、壁にカメの甲羅のようなタイルを斜めにレイアウトし面白い目柄が目に入るよう遊び心を持たせています。洗面スペースは、広さを演出するため、横長の一枚鏡を採用していますが、トイレ内が外から見えないように扉の向きを変えたり配置をクランクさせるなど工夫しています。また、鏡の上下に照明を入れて、光を反射させることで顔がきれいに映るようにしました。

【施工のポイント・工夫した点】

実施設計を担当しましたが、建物外観やトイレについては、デザインの提案から携わりました。特にトイレの配置を変更、検討する作業には時間が掛かりましたが、LIXILのシステムトイレは、便器や洗面台、配管のユニットなどの各パーツを現場で組み立てるだけで済みます。施工しやすく工期の短縮にもつながりました。



洗面は手元まで入るボウル形状が水はねを軽減し、傾斜のついたカウンターがドライエリアを確保。小便器は足元がスリムであまり足を広げず利用できる。



2F 男性用トイレ 大便器ブース

大便器は壁掛タイプで床の清掃がしやすく、スペースにゆとりも感じられる。



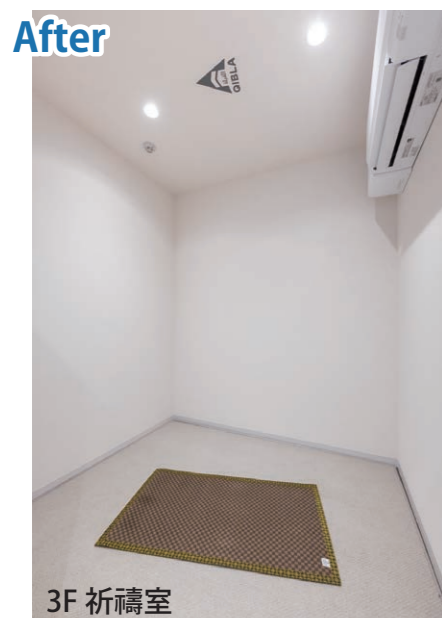
2F 男性用トイレ ハンドドライヤー

手を出し入れしやすいサイドオープン設計。



2F 女性用トイレ 小物ロッカー

サニタリー用品の保管などにも便利。



3F 祈禱室

イスラム教徒用に、手足を洗う為の水場のある祈禱室を設置。



3F 祈禱室



2F ラウンジ 内装壁タイル

自然な石をリアルに再現したデザインの「エコカラットプラス」が空間のアクセントに。