

STADIUM CITY HOTEL NAGASAKI

内装にはサッカーボールを連想させる六角形のタイルがふんだんに使用されており、絶妙な色合いで洗練されたスタイリッシュな空間に。単なる装飾に留まらず、わくわくする仕掛けとしても機能し、訪れる人々に驚きを提供している。宿泊者はこの空間で過ごすことで、サッカー観戦とともに特別な体験を味わうことができる。

施主：株式会社ジャパネットホールディングス
(コンストラクションマネジメント) 株式会社三菱地所設計
設計：(基本設計) 環境デザイン研究所・安井建築設計事務所共同企業体
(実施設計) 株式会社竹中工務店一級建築士事務所、戸田建設株式会社一級建築士事務所、松尾建設株式会社一級建築士事務所
施工：株式会社竹中工務店
所在地：長崎県長崎市幸町7-1
竣工：2024年9月(新築)

<スタンダードプラチナBOX>

内装壁タイル やきもの工房特注

内装床タイル メンフィス : IPF-630/MMP-23

<WAGYUMAFIA NAGASAKI>

内装床タイル リネンフェイス : IPF-R/LEF-4,5 (1:1)



スタンダードプラチナBOX 浴室 内装壁タイル



WAGYUMAFIA NAGASAKI 内装床タイル

客室からスタジアムの臨場感を味わえる日本初のサッカースタジアムビューホテル



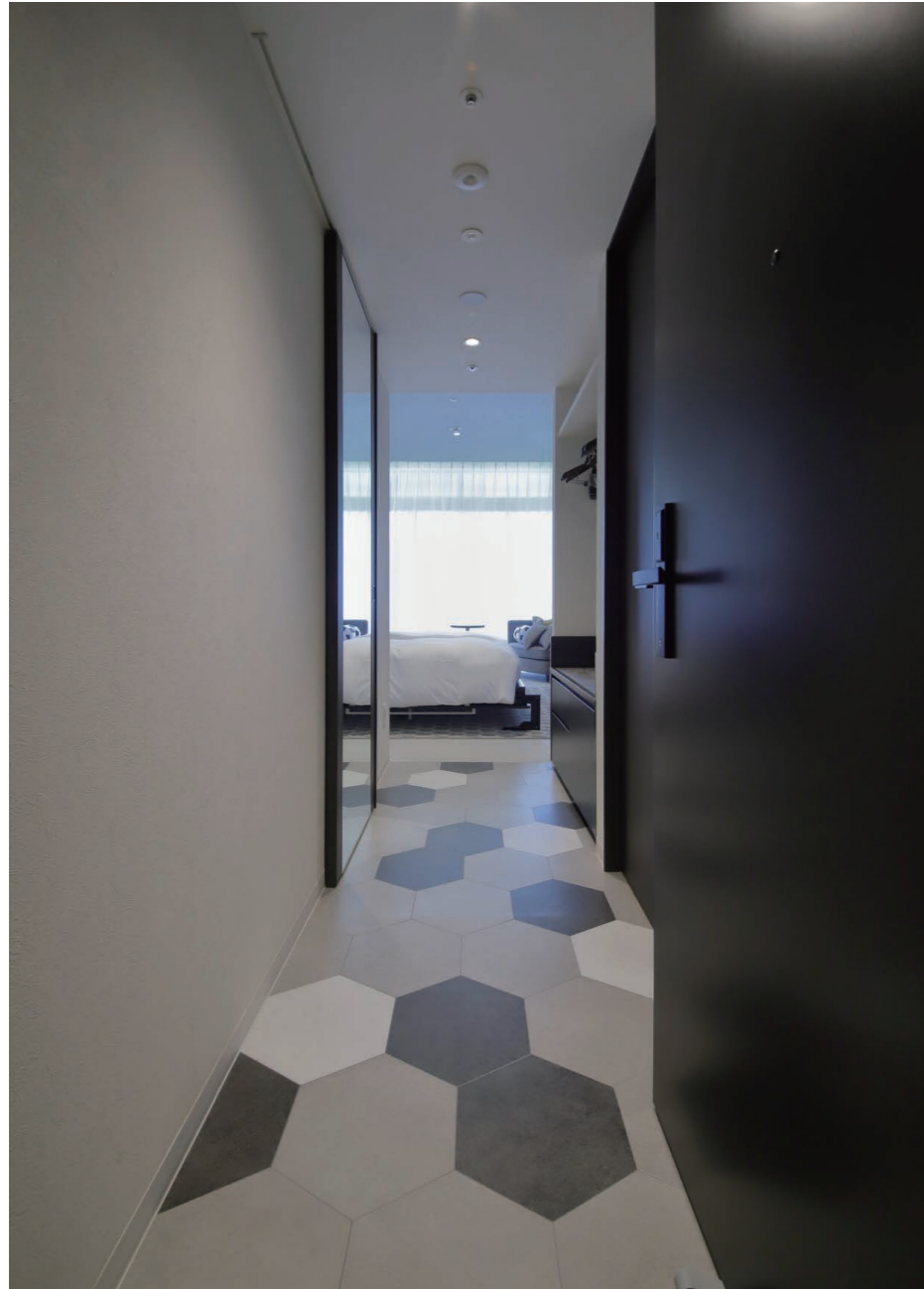
タイルディテール



タイルディテール



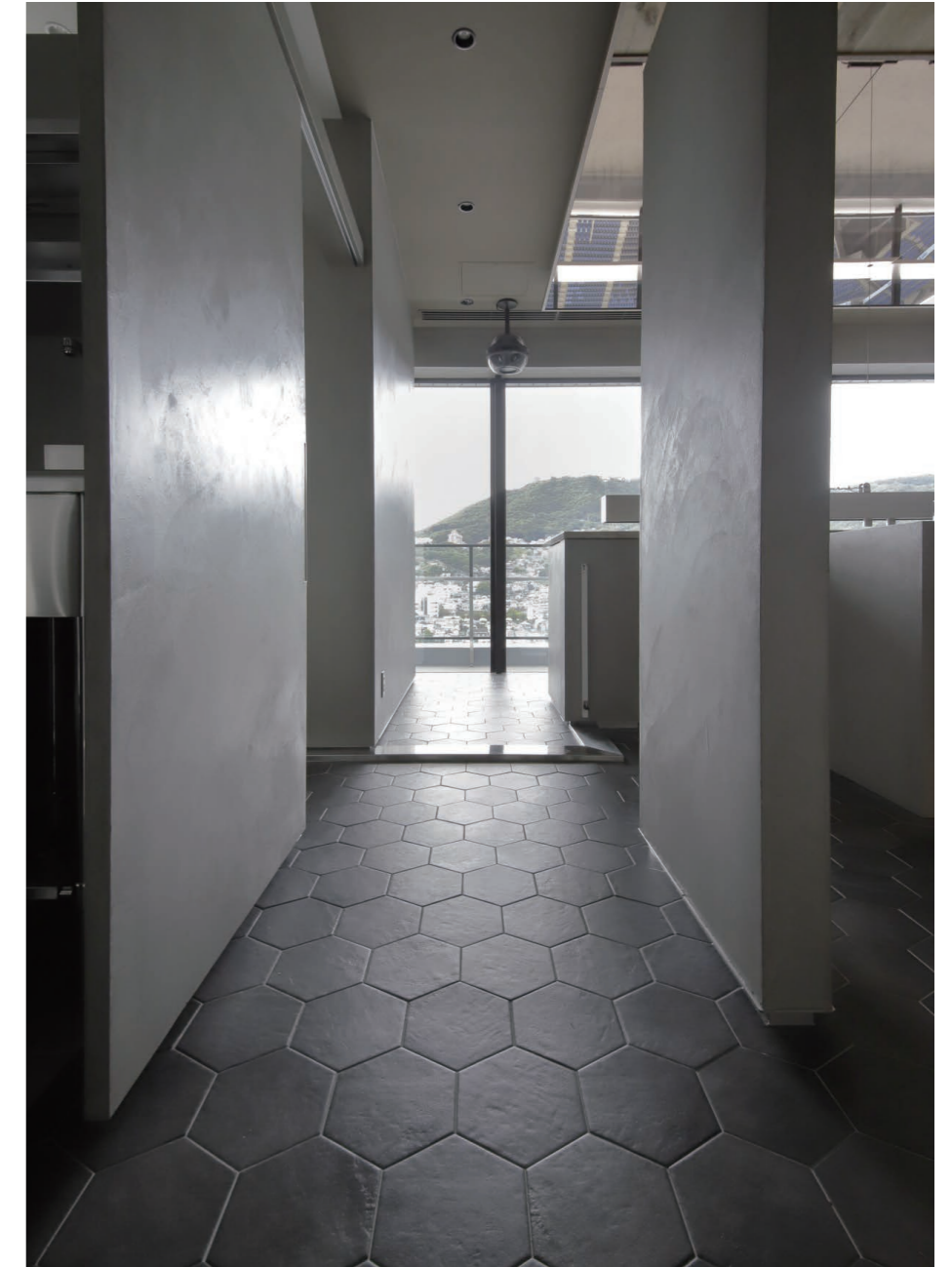
スタンダードプラチナBOX 客室



スタンダードプラチナBOX 客室 内装床タイル



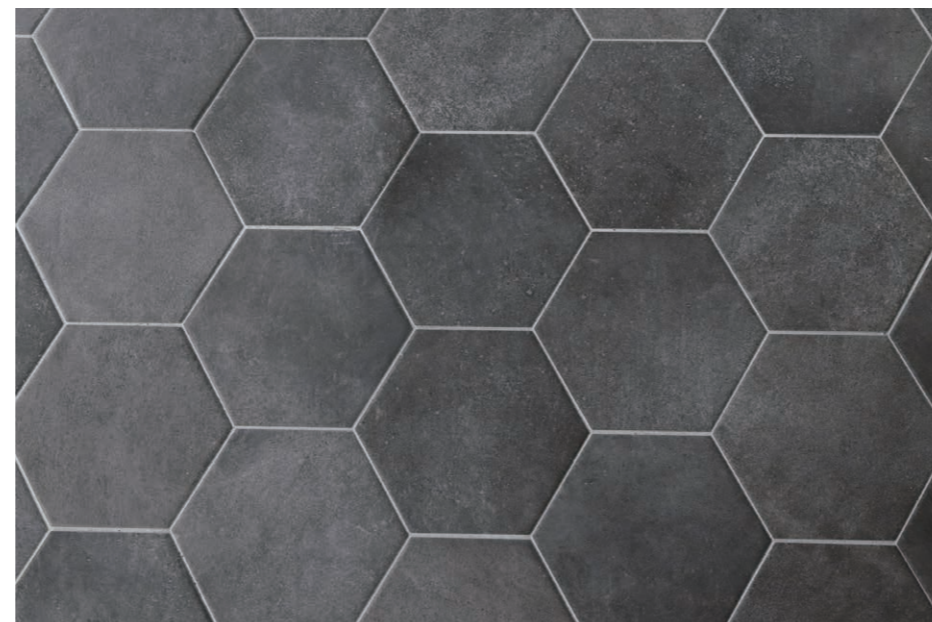
WAGYUMAFIA NAGASAKI 内装床タイル



WAGYUMAFIA NAGASAKI 内装床タイル



スタンダードプラチナBOX 脱衣室 内装床タイル



タイルディテール



フードホール 入り口