



## 県内でも最大規模の 総合体育館の施設内トイレ

広々として清潔感のある内装  
あらゆる利用者に対応できる多目的トイレ

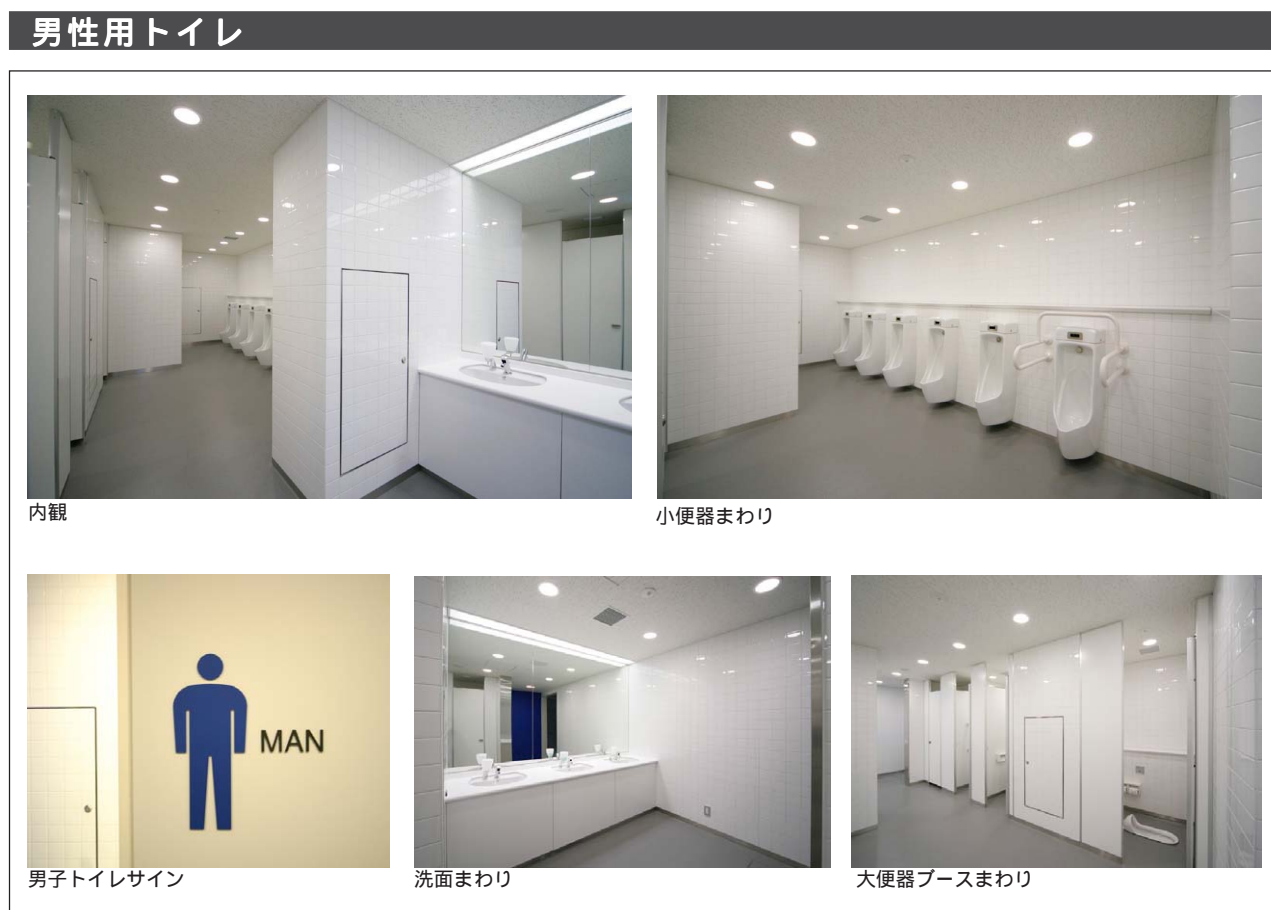
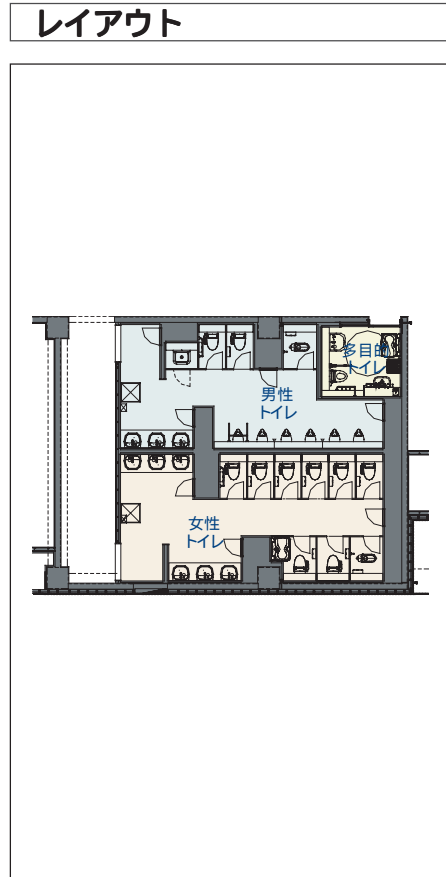
観客席 3470 席  
延床面積 18,787 m<sup>2</sup>  
(内アリーナ 3600 m<sup>2</sup>)

### DATA

設計 : 松田平田設計  
施工 : 鹿島太啓建設共同企業体  
所在地 : 愛知県豊田市八幡町1-20  
竣工 : 2007年3月

### 商品情報

一般トイレ  
洋風大便器 : C-22PURC  
和風大便器 : C-852M  
小便器 : AWU-506R  
洗面器 : L-2094  
多目的トイレ  
大便器 : C-22PURC  
洗面器 : L-365APRS  
手洗器 : S-203





## 県内でも最大規模の 総合体育館の施設内トイレ

男性と女性の行動に合わせて仕様を変えた  
洗面＆パウダーまわり  
動線にも配慮して、より使いやすく

観客席 3470 席  
延床面積 18,787 m<sup>2</sup>  
(内アリーナ 3600 m<sup>2</sup>)

### DATA

設計 : 松田平田設計  
施工 : 鹿島太啓建設共同企業体  
所在地 : 愛知県豊田市八幡町1-20  
竣工 : 2007年3月

### 商品情報

一般トイレ  
洋風大便器 : C-22PURC  
和風大便器 : C-852M  
小便器 : AWU-506R  
洗面器 : L-2094・L-62  
多目的トイレ  
大便器 : C-22PURC  
洗面器 : L-365APRS

