



空間コメント

外壁は黒+グレー+白の釉薬を重ね合わせ施釉を施しました。各色の斑点が混ざり合っ
てにじまないよう施釉の十分な乾燥を行いました。各々の釉薬の斑点が盛り上がるよう工夫
しています。大きさの異なる斑点を重ね合わせる事でタイル壁面に複雑な色合いの深みと
奥行きを感じさせます。
低層部の石材と中高層部のタイルの質感に違和感が無いようにタイルと石材の色彩と表情
を近づけています。

DATA

施主：総合商事
設計：村井敬合同設計
施工：竹中工務店
所在地：兵庫県神戸市中央区熊内橋通7-1-13
竣工：2008年1月

商品情報

外装壁湿式施釉特注 YT-2G/特注色

ディテール



タイルディテール



タイルディテール



タイルコーナーディテール

外観



南側見上げ



南側低層部



南東側見上げ



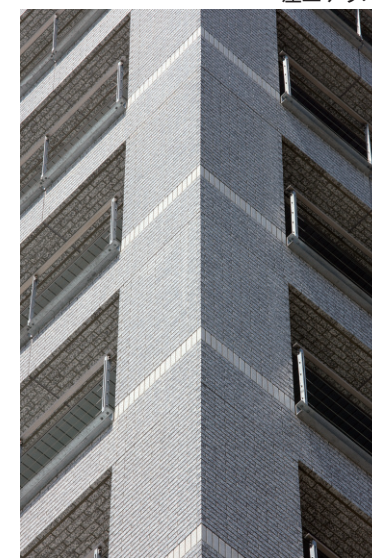
南側開口部見上げ



屋上テラス



南東側低層コーナー部



南東側中層コーナー部



屋上テラス