



## カップヌードルミュージアム

ミュージアムの外壁全面にテッセラ面状のタイルを使用しました。

開口部の無い外壁全面にテッセラタイルが採用されました。建物上層部に回したフロスト処理されたカーテンウォールとタイルの色彩・素材の対比が効果的に表現されています。エントランスを中心とした1階部分は透明なガラスが使用され、建物が空中に浮かんで見える様に配置されています。夜間照明の演出により外壁は異なる顔を映し出しています。



北東側全景

### DATA

事業主: 安藤スポーツ・食文化振興財団  
 設計: 五洋建設株式会社  
 施工: 五洋建設株式会社  
 所在地: 神奈川県横浜市中区新港2  
 竣工: 2011年8月

### 商品情報

クレイテッセラ CLY-2T/16

### 外観



北東側全景(夜間)



エントランス全景(夜間)

### 外観



南側

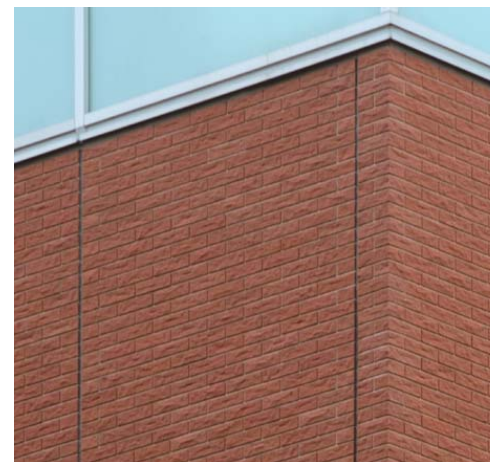


東側全景(夜間)



エントランス近景(夜間)

### ディテール



コーナータイルディテール



タイルディテール



タイルディテールアップ