



正門側全景

東京都美術館

当時使用されたタイルとレンガの形状、色合い、施工方法を再現し、新たな建物の壁、床の改修工事に採用されました。

前川國男氏の設計した東京都美術館の改修工事です。既存建物の昭和48年の図面を基にして当時のタイルの形状、色合い、施工法を忠実に再現しました。既存建物の外装タイルと増床部の企画棟2階外壁等は同色とし、建築物全体のデザインと色彩を統一させています。また床タイルも新しく再現し、階段部分や建物の立ち上がり部分もタイルの役物で綺麗に納めています。多種の形状を用意し、詳細のディテールの納まりにも配慮した建築物です。



中央棟から見た中庭と企画棟夜景

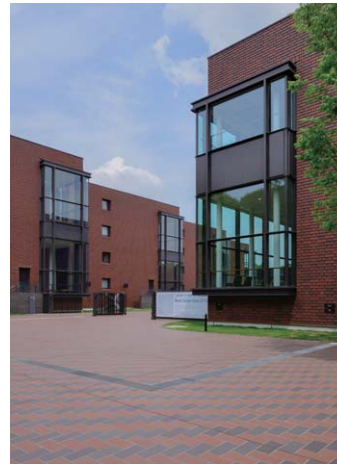
DATA

- 施主：東京都
- 設計：前川建築設計事務所
- 施工：建築 大成・名工・山口建設共同企業体
 空調 大気・東海・當木建設共同企業体
 衛生 西原・協立建設共同企業体
 電気 中電工・旭・清進建設共同企業体
- 所在地：東京都台東区上野公園8-36
- 竣工：2012年3月

商品情報

- 外装壁タイル：FC-11/379×125/特注
 FC-11/231×125/特注
- 外装床タイル：FC-11/290×140/特注 2色
- 外装レンガ：RE-11/190×90×50/特注

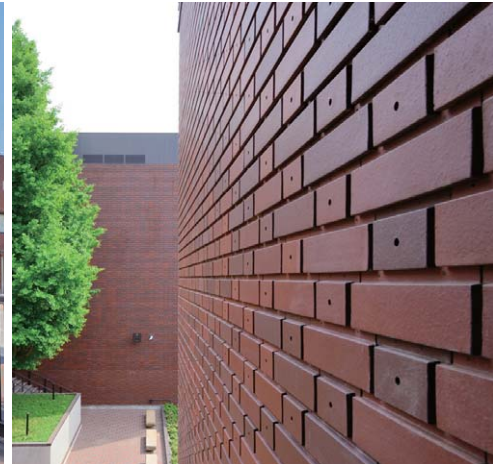
外観



正門外より見た各棟

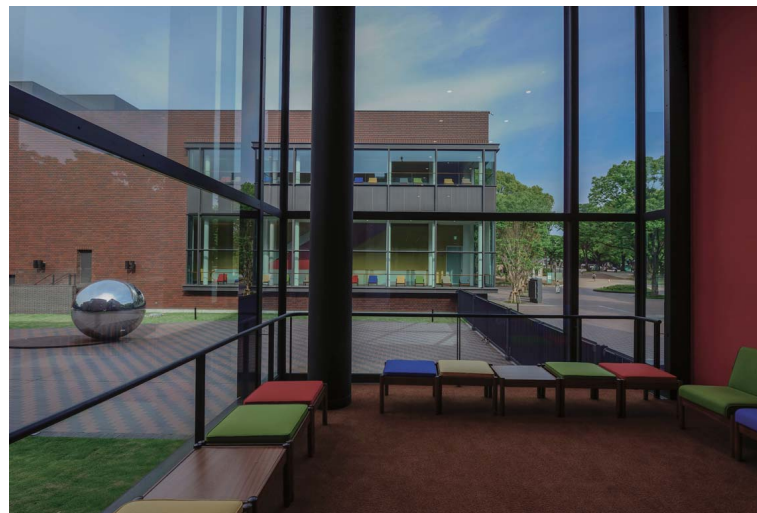


北口レストラン側アプローチ



近景

内観、外観

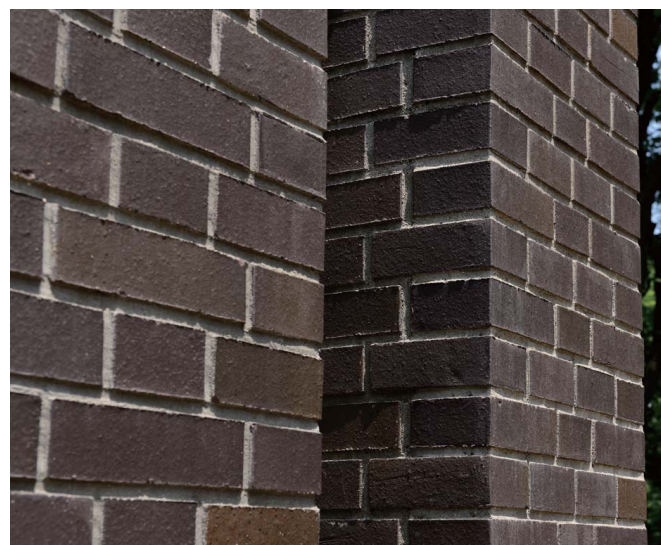


公募棟側より見た企画棟



ホール全景

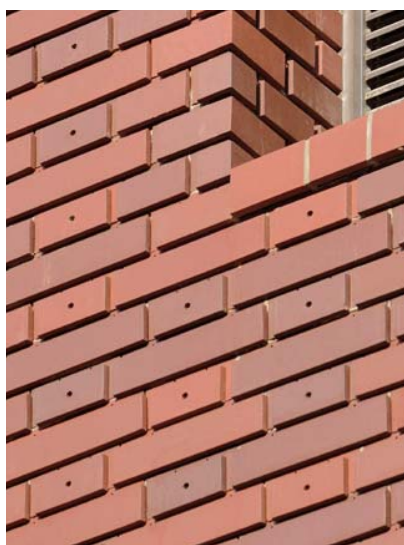
ディテール



レンガディテール



階段部タイルディテール



タイルディテール