



早稲田大学の歴史を象徴する  
250 尺のタワービルのトイレ

清潔感のあるホワイト色でまとめた内装。  
15階は、壁面の一部にタイルの模様張りを施し、  
アクセントにしている。

DATA

設計管理 : 早稲田大学正門前整備計画設計室  
 総合管理 : 早稲田大学総合企画部施設課  
 施工 : 前田・りんかい日産・佐藤・西武  
 建設共同企業体  
 所在地 : 東京都新宿区早稲田鶴巻町516  
 竣工 : 2006年1月

商品情報 :

洋風大便器 : C-24PRCN  
 小便器 : AWU-506RP  
 洗面器 : L-2291  
 自動水栓 : AM-91 (100V)

1階 エントランス

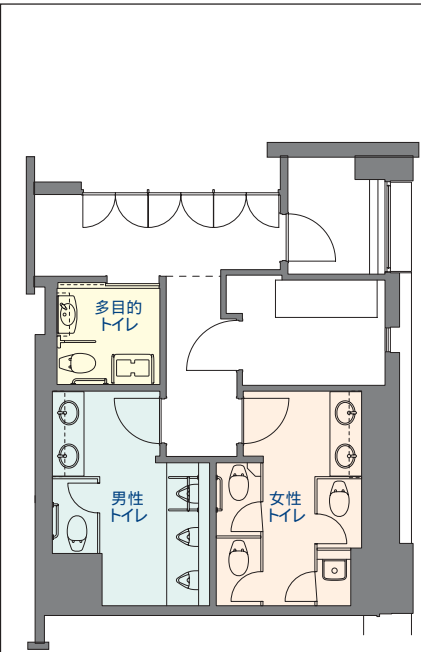


1階エントランス



1階エントランス横

15階 レイアウト



15階 男性用トイレ



内観 / 小便器まわり

15階 女性用トイレ



洗面カウンターまわり

5・6階 入口まわり



女性用  
入口サイン

女性用トイレ入口まわり



男性用  
入口サイン

男性用トイレ入口まわり

5階 男性用トイレ



洗面カウンターまわり



小便器まわり



大便器ブース

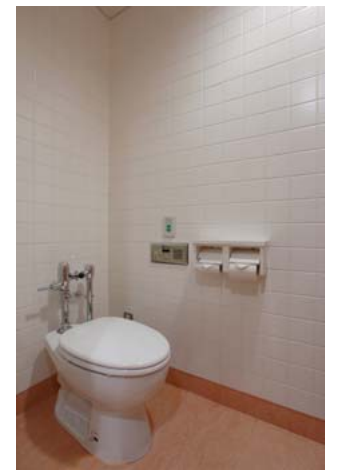


大便器ブースまわり

6階 女性用トイレ



内観



大便器ブース



洗面カウンターまわり



大便器ブースまわり

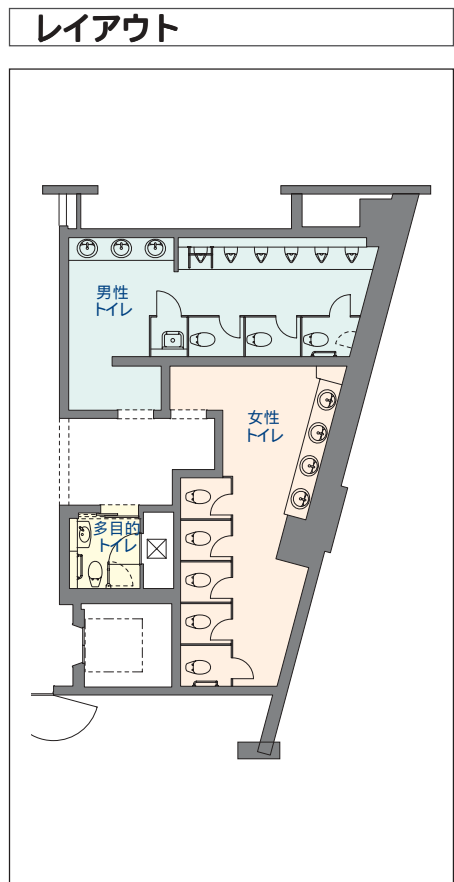




交流の広場となる  
「小野記念講堂」に付属したトイレ

敷地にあわせた変形プラン。

機器類やタイルをオフホワイトに統一し、  
ブースの色をアクセントカラーに。



DATA

設計管理：早稲田大学正門前整備計画設計室  
 総合管理：早稲田大学総合企画部施設課  
 施工：前田・りんかい日産・佐藤・西武  
 建設共同企業体  
 所在地：東京都新宿区戸塚1-103-3  
 竣工：2005年1月

商品情報：

男性用・女性用トイレ

- 大便器：C-24PRCN
- 小便器：AWU-506RP
- 洗面器：L-2291
- 自動水栓：AM-91(100V)

多目的トイレ

- 大便器：BC-950SK, DV-155B
- 洗面器：L-275

