



女子トイレ/内観

名進研小学校

進学塾を展開する「名進研」グループが母体の小学校のトイレ

子どもたちに「常に最上質の教育環境を提供したい」という思いから、校内のトイレにおいても利用者や環境にやさしい配慮をしている

DATA

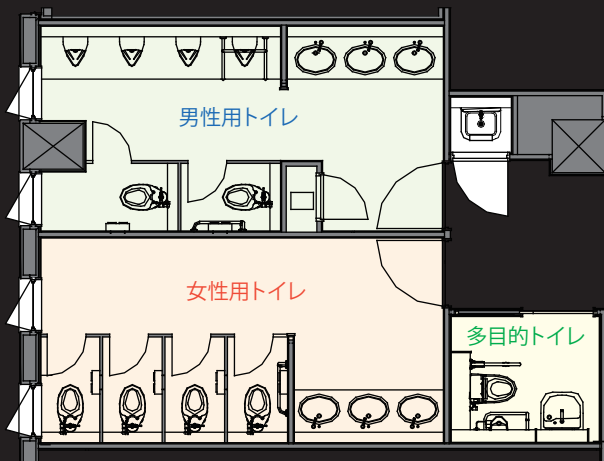
- 施主：名進研学園
- 設計：(株)日本設計
- 施工：安藤建設株式会社
- 所在地：愛知県名古屋市守山区
- 竣工：2011年12月

商品情報

- <一般トイレ>
- 大便器：C-P15SU
- 小便器：C-51 (低学年用)
- 洗面カウンター：L-2295
- 水栓金具：LF-E02
- <多目的トイレ>
- 大便器：BC-950SK・DV-155AF-C-UR-RB



外観



トイレ 平面図

入口まわり



トイレまわり手洗場



トイレ入口



トイレサイン

低学年トイレ



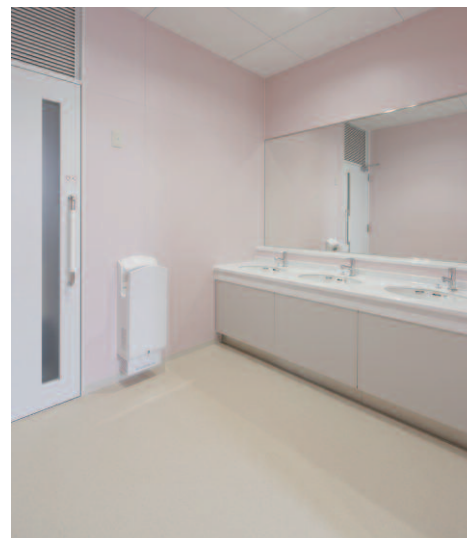
低学年用の大便器は座面の低い低リップタイプを採用。

男子トイレ



小便器はモップで簡単に床掃除ができる壁掛けタイプとし、汚垂石を併用する事で清掃性を向上。機器は節水型を採用し、環境に配慮。

女子トイレ



多目的トイレ



パステルカラーでやさしい雰囲気の内装デザイン。学校開放時の様々な利用者を考慮し、多目的トイレには車椅子で近づきやすいバリアフリー洗面器や手すりを設置。