



南側/近景

## 玉川大学 新大学6号館

モダンな外観に明るい色のテラコッタルーバーを使用しました。

外壁低層部を他社の濃色の二丁掛タイルで、中層部から高層部にかけて弊社のテラコッタルーバーを縦ストライプ状に配置し、整然とした外壁ファサードを演出しています。敷地内に建設された新しい建物は遠くから離れて見ても景観として、植栽と調和した美しい外壁面を確認できます。テラコッタルーバーは、カーテンウォールと対比するように、交互に連続して施工されています。夜間演出でも美しい壁面が演出がされています。



南側/全景

### DATA

設計: 久米設計  
 施工: 西松建設  
 所在地: 東京都町田市玉川学園6-2299-3  
 竣工: 2009年1月

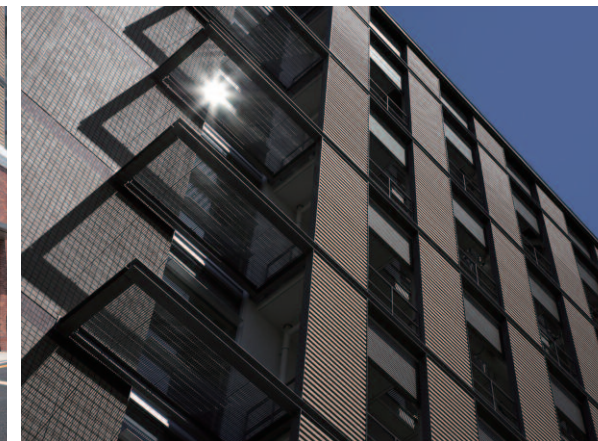
### 商品情報

テラコッタルーバー TL-55×1300 E0082-13

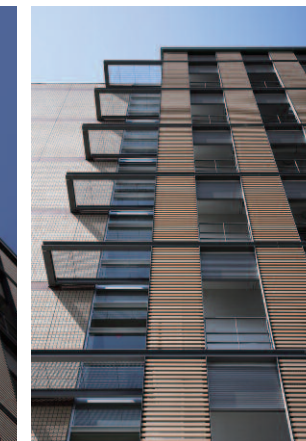
### 外観



南側/エントランス

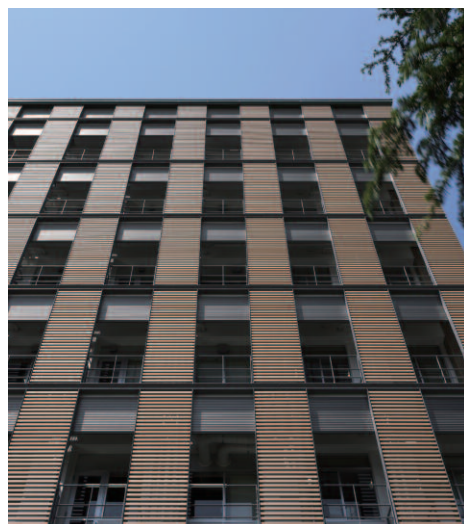


南側/見上げ



南側/見上げ

### 外観



南側/見上げ



南東側/中景

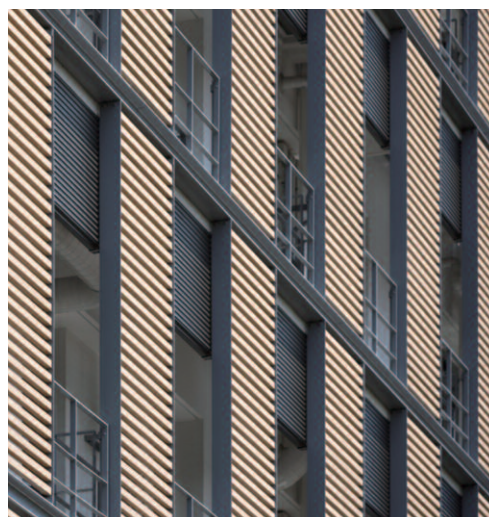


南側/全景



南西側/全景

### ディテール



テラコッタルーバーディテール(昼間)



テラコッタルーバーディテール(夜間)



内床タイルディテール