



南西側／全景

東北薬科大学

モダンな外観に自然な焼きムラのタイルとテラコッタルーバーを使用しました。

柔らかい色合い豊かなタイルと同色系のテラコッタルーバーを使用しました。色幅の質感を追求し、現代的な建物外観に格調高い重厚なタイルを使用しました。外壁には部分的に、二連結3350mmと1022mmの長さのテラコッタルーバーを設置しました。茶色の色むらのあるタイルは凹凸のある立体的な形状と平物の併用で外壁に陰影を施しています。特殊形状の断面のテラコッタルーバーによるコーナー部は特徴のある納まりで施工されています。

DATA

設計：日建設計
 施工：清水建設・阿部建設共同企業体
 所在地：宮城県仙台市青葉区小松島4-4-1
 竣工：2009年3月

商品情報

テラコッタルーバー：
 TL-85×77×1022、3350（二連結）/特注色
 外装壁湿式特注：FC-11/特注色
 【220×60×15（25）mm】



北東側／全景

外観



北側/見上げ



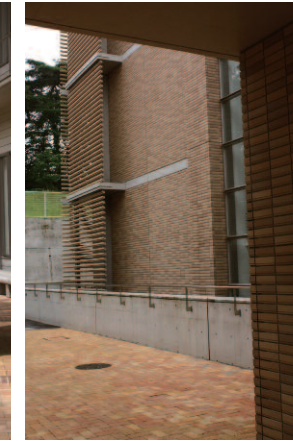
南側/テラコッタルーバー



南側/エントランス側面



東側/柱周り



北側/低層部

外観



東側/全景



南東側/見上げ

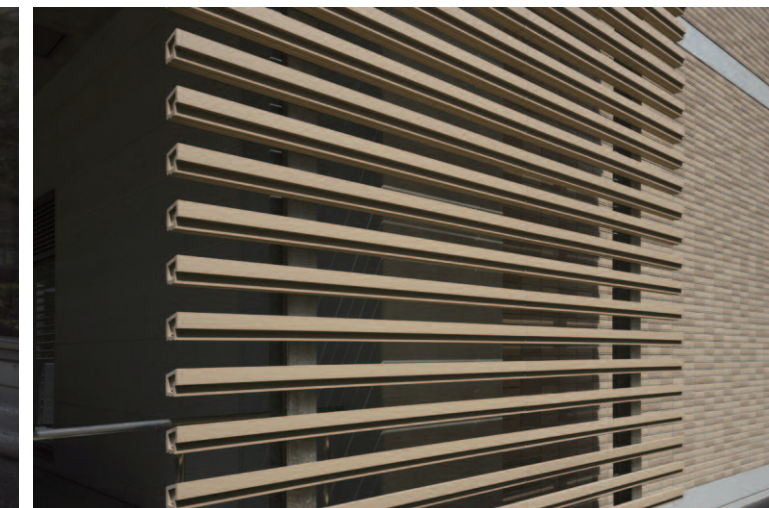


東側/ホール全景

ディテール



タイルディテール



ルーバーディテール