



南側/中景

仁愛大学人間生活学部棟・食堂棟

湿式の大きな焼きムラのあるタイルと明るいベージュのタイルを使用しました。

柔らかい色合いのベージュ系タイルと落ち着いた茶色系のタイルを使用しました。茶色系は大きな色幅による質感を追求しています。ラフ面状で重厚且つ格調高いタイルです。部分的に、縦筋面状のボーダータイルを水平方向に入れてあります。また、外壁デザインに、二色のタイルによるネガポジの反転効果を巧みに取り入れています。外壁から床面にかけて同じタイルを使用し、立体的な繋がりを意識して、統一感のある納まりに仕上げています。



東南側/全景

DATA

設計：HTAデザイン事務所・日端建築設計事務所
 施工：北信建設・キョウエイビルド・ササキ工業 共同企業体
 所在地：福井県越前市大手町3-1-1

商品情報

外装壁湿式特注：
 FC-11S//特注色【190×40×18mm】
 CB-210T//特注色【190×90×15mm】

外観



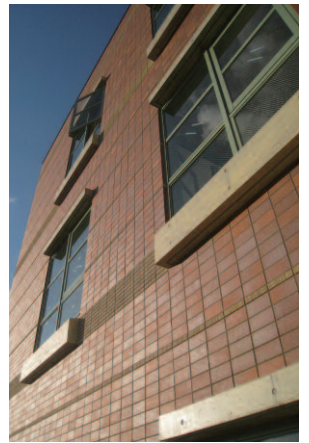
南側/コーナー一部中景



東側/全景



南西側/全景



南西側/見上げ

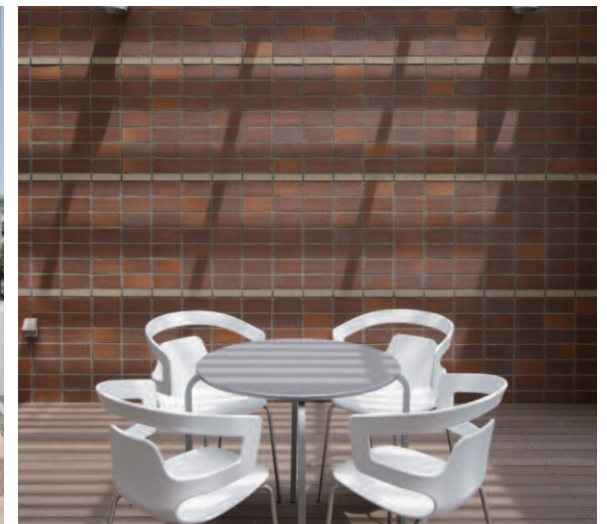
外観



南側/階段部近景

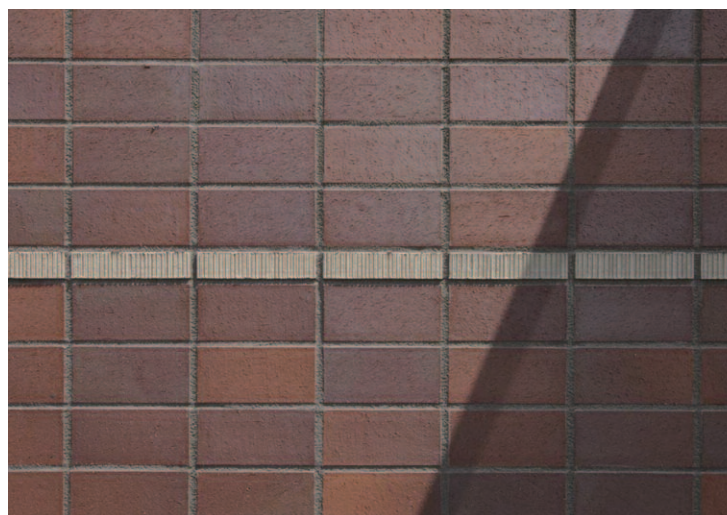


南側/外構部全景



南側/テラス近景

ディテール



タイルディテール



タイルディテール