

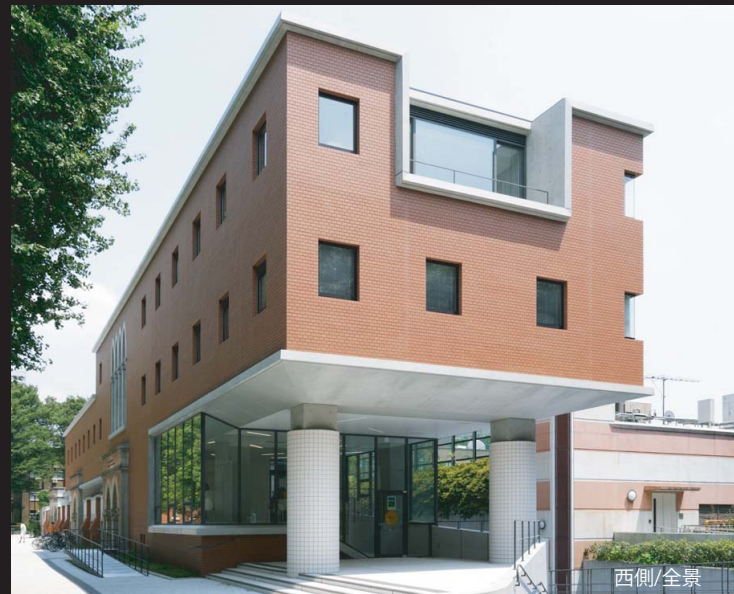


北側/見上げ

東京大学学生支援センター

歴史的景観イメージを踏襲する為、既存タイルと新しい建築物の壁面を融合させています。

歴史的景観イメージを踏襲するため、外壁小口タイルと色合いを合わせて新しいタイルを制作しました。外装は当時の壁面も残り、新しい建物を新築し、過去と現代を繋ぐ意味合いを強調しています。焼き物らしい茶色の色幅のある色合いに合わせたタイルは、現代的な建物カーテンウォールの硬質さと相対した個性的なデザインです。休憩・休息スペース、日本人学生と留学生交流スペース、学生団体が会議を行うスペースとして、「学生用ラウンジ」、「学生用ギャラリー」及び「学生用ディスカッションルーム」を備えています。



西側/全景

DATA

設計：大田建築研究所
 施工：飛鳥建設
 所在地：東京都文京区本郷7-3-1
 竣工：2010年6月

商品情報

外装タイル：PRS-1/S08AA4-5340 (特注)
 108×60×11 (mm)

外観



西側/全景



北側/中景



北側/中庭を見る

外観



北側/正面入口



北西側/見上げ



南側/テラス



小便器まわり/内装壁タイル

ディテール



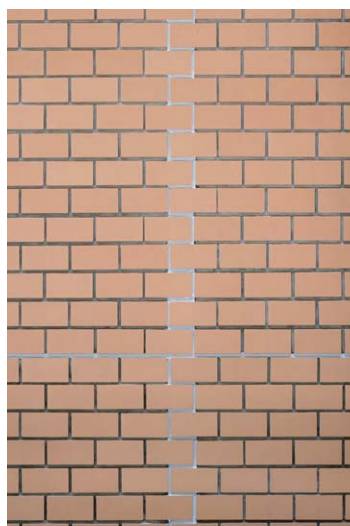
テラス外装床タイルディテール



エレベーターホール



トイレ内装壁タイルディテール



外装タイルディテール