



### 空間コメント

建築物外壁に特注湿式タイルを使用したデザインで、同志社大の煉瓦を使用した他の既存建築物との色合いを意識した還元焼成による色幅を付けたタイルを採用しています。情報環境をオープンにした施設や学生食堂も隣接しており、快適な環境をもつ現代的な建物に伝統的な素材を使用し、小口、二丁掛形状を併用したオーソドックスな張り方で施工しています。石材、コンクリート、金属、ガラス、タイルの素材との対比とコーディネート性を配慮しています。

### DATA

設計 : 株式会社類設計  
 施工 : 大林組、ミラノ工務店共同企業体  
 所在地 : 京都府京都市上京区近衛殿表町 159-1他  
 竣工 : 2005年9月

### 商品情報

外装壁湿式 : FC-2/227×60/特注色  
 FC-1/108×60/特注色  
 外装壁乾式特注 : YM355Z/R802/特注色  
 外装床乾式 : PI-150

### 外観ディテールアップ

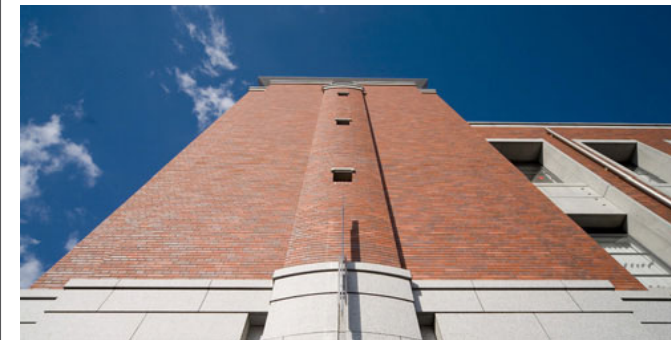


タイルディテールアップ

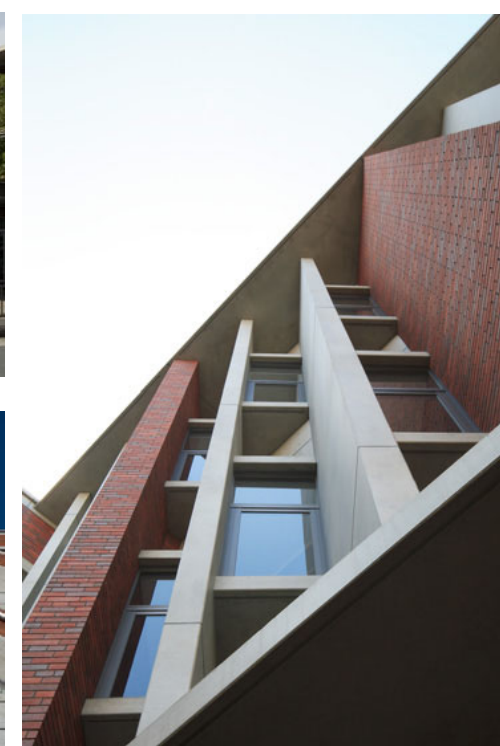
### 外観



全景



南側見上げ

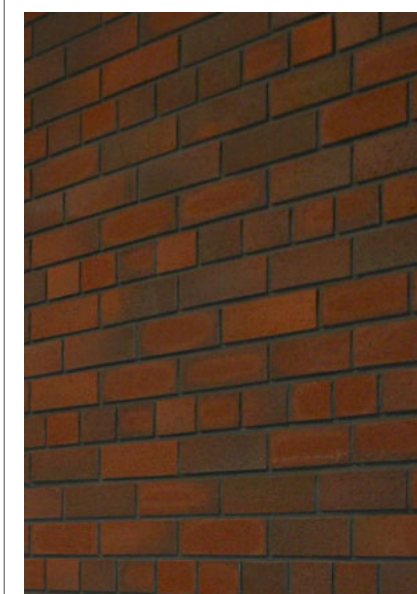


中庭東側見上げ



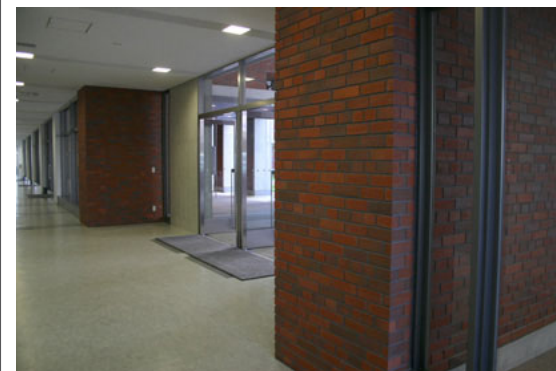
中庭東側

### 内観ディテールアップ

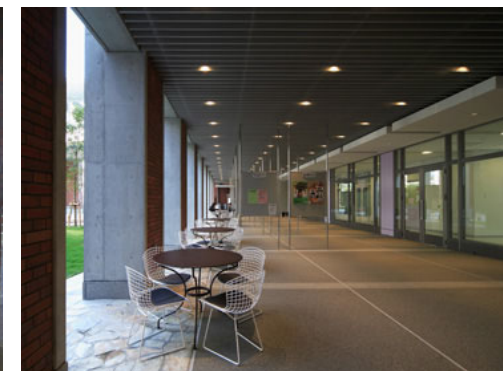


タイルディテールアップ

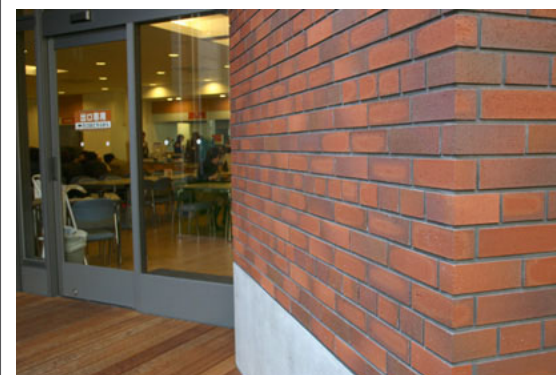
### 内観



室内側から北側入口を見る



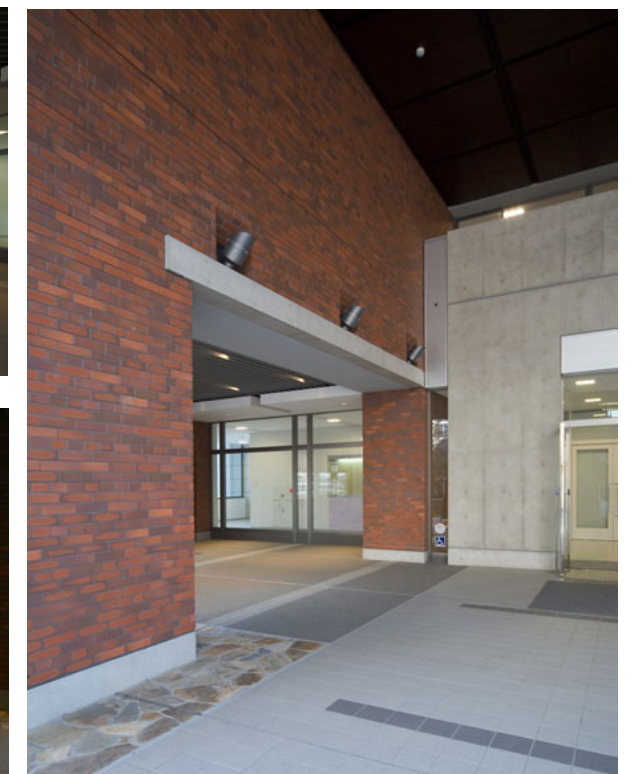
中庭通路



学生食堂壁



学生食堂



北側入口床