



階段から見下げ

## 関西大学堺キャンパスB棟

土物調の還元焼成による燻した銀色の輝きを持つ、表情豊かなモザイクタイルを使用しました。

建物の外壁と内壁には45三丁湿式強ラフ面状のモザイクタイルが採用されました。モザイクタイルとの色のコーディネート考えた、縦・横10mmの通常より太い目地幅による特注目地を採用しました。色生地+黒施釉による2色ミックスによる質感を追求したモザイクタイルです。土物調で還元焼成による燻した銀色の輝きは自然光の強さ、時間帯や建物を見る位置や角度によって、色合いと光沢が変化します。格調高く黒の持つ色合いと艶を表現しました。



外観全景

### DATA

施主：関西大学  
 設計：竹中工務店  
 施工：竹中工務店  
 所在地：堺市堺区香ヶ丘町1-11-1  
 竣工：2010年3月

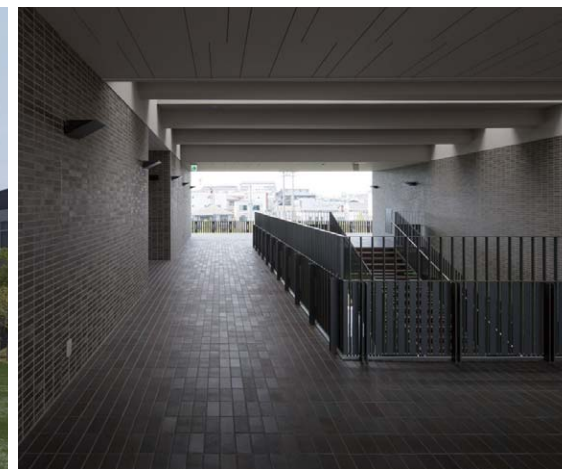
### 商品情報

外装壁モザイクタイル：COM-255・255Z/パターン張り

### 外観



全景

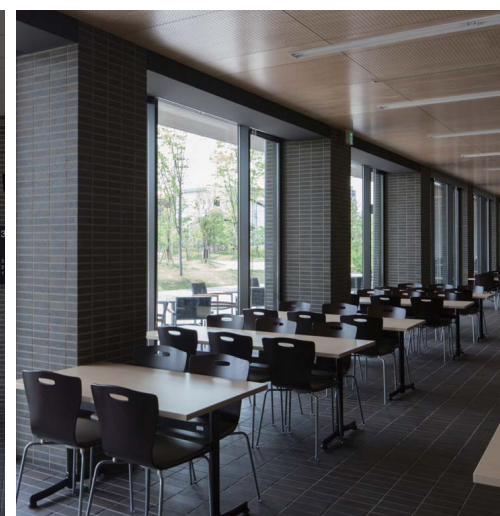


エントランス正面

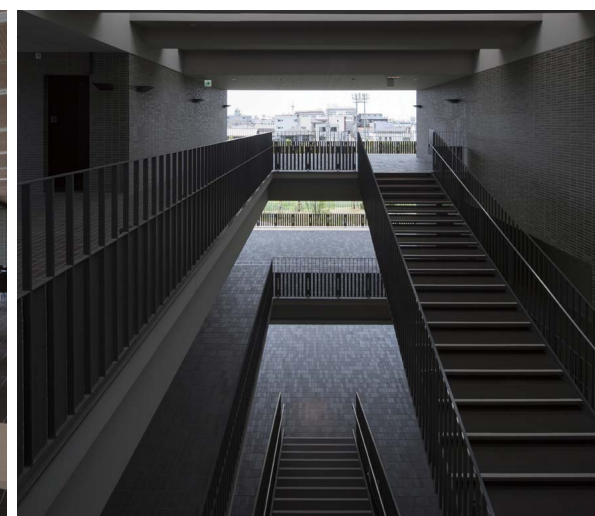
### 外観



外壁と内壁のつながり



食堂全景



内壁全景

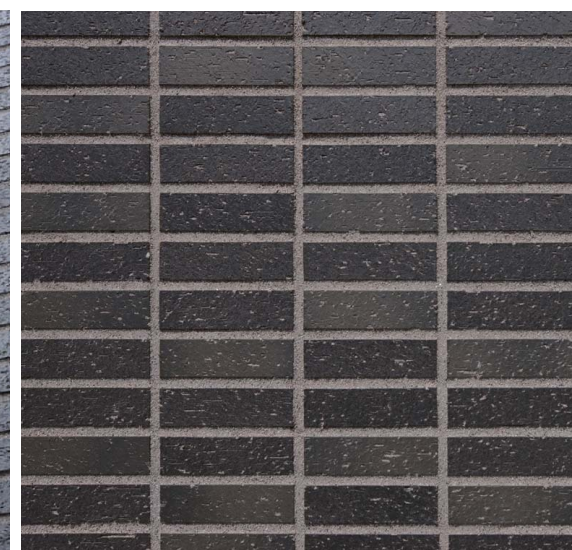
### ディテール



タイルディテール



タイルディテールアップ



タイルディテールアップ