



中景

## 文京学院大学本郷東キャンパス新棟

テラコッタブロックによるレンガスクリーンで外壁ファサードを表現しました。

2階～3階に施工されたテラコッタブロックは複数の色合いによる色幅があり、表情豊かな外壁面を表現しています。西日の強い外光の日差しを遮るため、乾式施工によるレンガスクリーンを設置しています。建物は各所に特徴的な開口部を持ち、レンガの開口と併せて、より美しい外壁面が演出されています。縦のスリット状開口部を生かしながら、レンガスクリーンからの採光を効果的に取り入れ、室内の床面に映り込む陰影を演出しています。テラコッタブロックと他素材を組み合わせ、内部空間に味わいと深みを出しています。また、内部空間は時間帯、日射条件により陰影の見え方が異なり、様々な表情を見せます。



外観全景

### DATA

施主：学校法人 文京学院  
 設計：竹中工務店  
 施工：竹中工務店  
 所在地：東京都文京区向丘1-19-1  
 竣工：2012年8月

### 商品情報

外装壁タイル：REG-440

掲載内容及び写真・図版の無断転載はかたくお断りします。(許可なく転載・流用した場合、損害賠償が発生します。)

### 外観・内観



全景



教室側から見たレンガスクリーン



室内側階段から見た全景

### 外観・内観

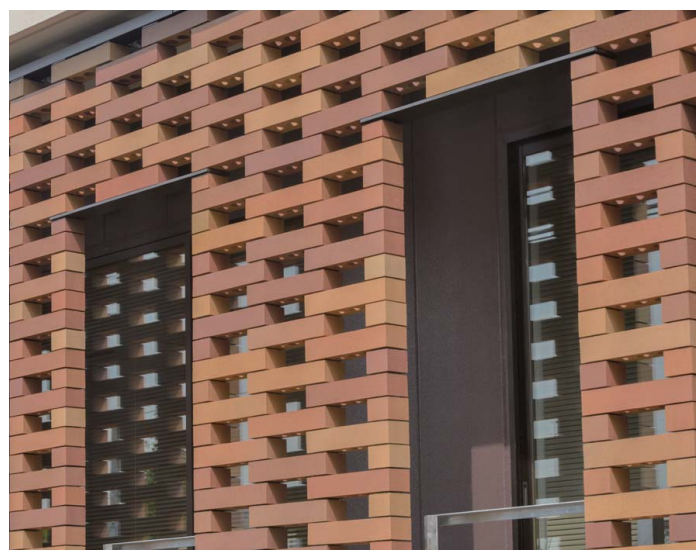


中景

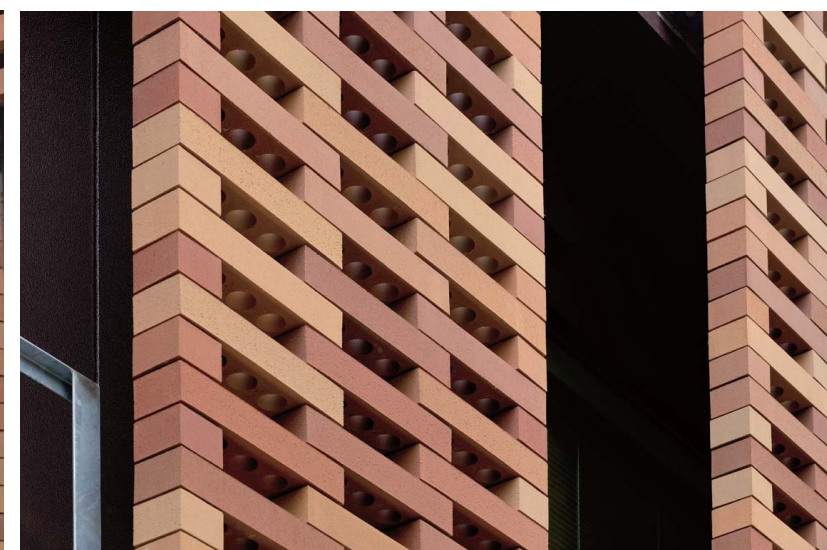


内観

### ディテール



テラコッタブロックディテール



テラコッタブロックディテールアップ