



空間コメント

外壁には焼ムラのある二丁掛の湿式タイルを使用しました。成蹊大学の各校舎の外壁は同色系で同じ様な質感のタイルが工期別に施工され、キャンパス全体の統一感を確保しています。併せて各校舎の建物のオリジナリティを大切にしています。外部には古くからあるオーソドックスな湿式タイルと吹き抜け空間を覆うカーテンウォールとの対比を効果的に見せています。また、図書館内部の空中に浮かぶ球体(打合せコーナー)は吹き抜け空間を印象的に演出しています。

DATA

設計 : 坂茂建築設計事務所+三菱地所設計
 施工 : 清水建設
 所在地 : 東京都武蔵野市

商品情報

外装壁湿式特注 : FC-2/特注色+MG

外観ディテールアップ



タイルディテールアップ



タイルディテール



東側 外壁面左側開口部ディテール



南西側 外壁面右側開口部ディテール



東側外壁面 右側

外観



北東側全景



北東側見上げディテール



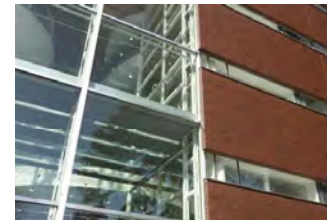
南側コーナー



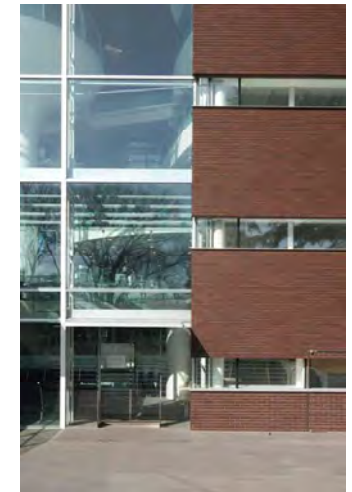
北東側コーナー見上げ



東側外壁面 右側



東側外壁面見上げ



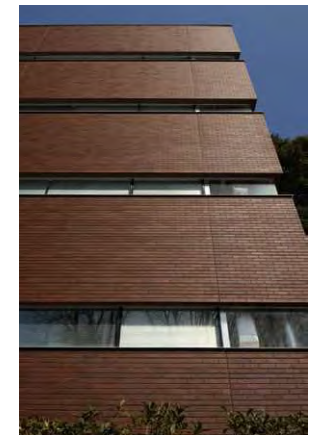
エントランス正面



北東側エントランス



東側正面から見上げ



南東側からのエントランス