



空間コメント

外壁には純白のモザイク、還元白のテッセラ面のポータータイル、対照的な焼ムラのあるテラコッタルーバーを使用しました。床タイルは素焼きの風合いを持った輸入タイルを使用しています。これら質感の異なるタイルを使用することで表情豊かな外観を演出しています。汚れや経年変化にも強いタイルは特に白い建築物には適した材料です。他素材との対比も明快で、白いタイルは特にガラスとの相性が良く、建物全体の統一感も表現しています。

DATA

設計 : 竹中工務店 大阪本店
 施工 : 竹中工務店 神戸支店
 所在地 : 兵庫県神戸市中央区港島1-3-6
 竣工 : 2007年3月

商品情報

外装壁乾式モザイク : SF-255/PW-01
 外装壁乾式 : CYT-40B/1
 テラコッタルーバー : TL-11-1905/特注色
 外装床乾式タイル : COTTO ARROTATTO400x400
 他

外観ディテールアップ



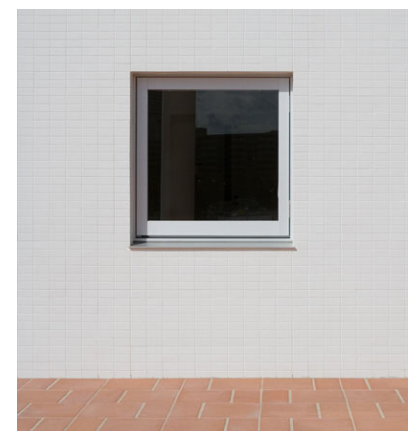
タイルディテールアップ



タイルディテールアップ



テラコッタルーバーディテール



開口部タイルディテール

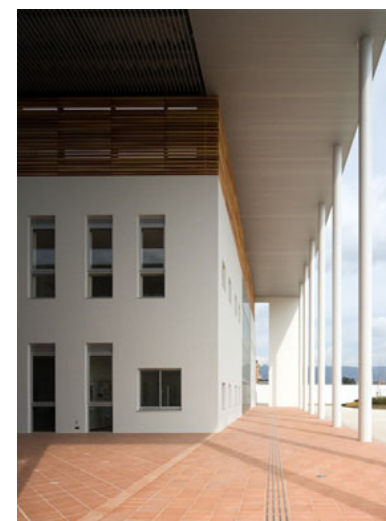
外観



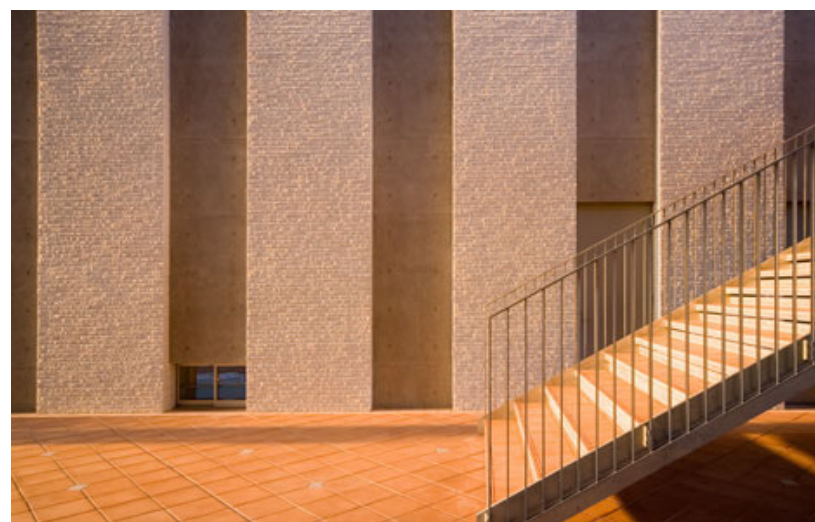
全景正面



南西側全景



西側側面



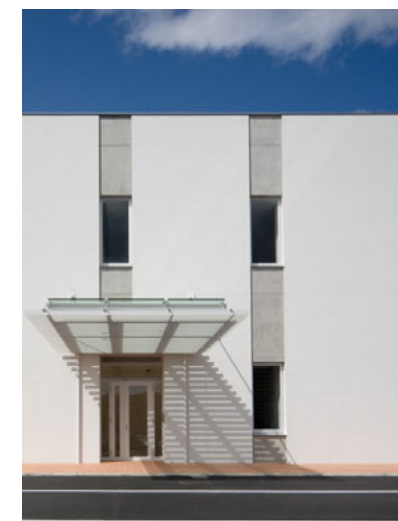
通路正面



全景正面：夜景



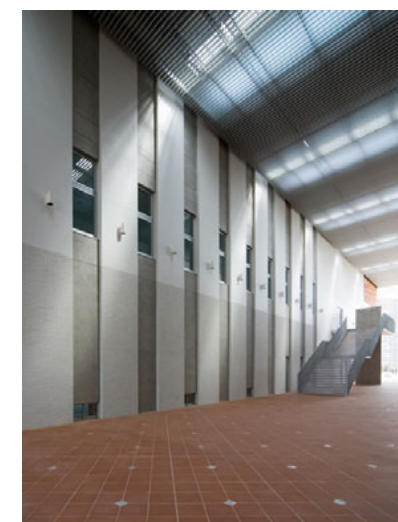
中景：夜景



中景：正面



通路全景



通路全景（階段側）