



空間コメント

外壁は磁器質無釉タイルの300角、炆器質75角のタイルを併用しました。プレーンな300角のタイルとは対照的に焼ムラと色幅のある75角のタイルは壁面に表情豊かな奥行きを感じさせます。寒冷地にも強く、汚れや経年変化にも強く、美しい仕上がり演出できます。また立体的な建物の入隅、出隅そして開口部を美しくタイルで納めています。

DATA

設計 : 安井建築設計事務所
 施工 : 戸田建設
 所在地 : 石川県白山市笠間町1200
 竣工 : 2007年3月

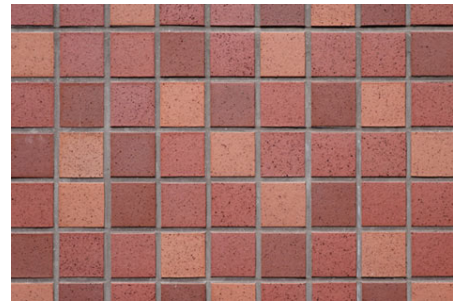
商品情報

外装壁乾式特注 : TCS-300/特注色
 外装壁湿式特注 : FC-75/特注色

外観ディテールアップ



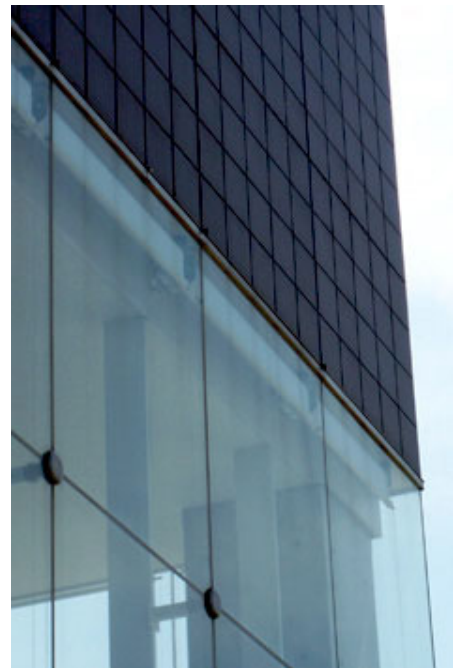
75角タイル



75角タイルディテールアップ



北西側コーナーディテール



北東側コーナーディテール

外観



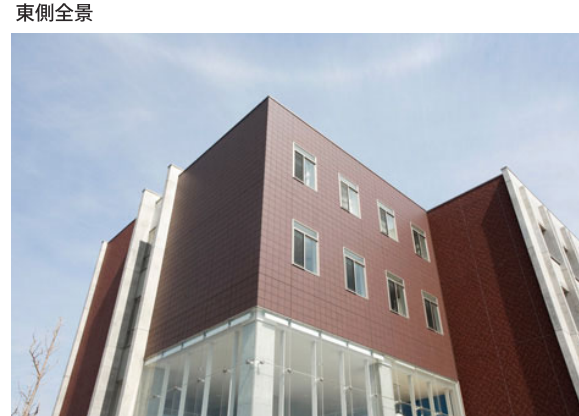
北東側全景



南西側全景



東側全景



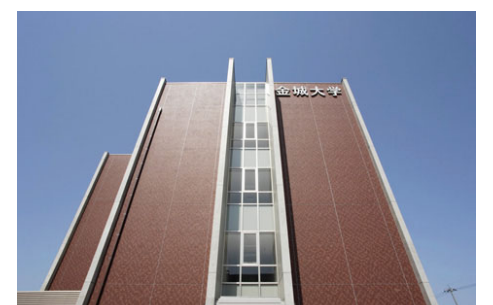
北西側コーナー



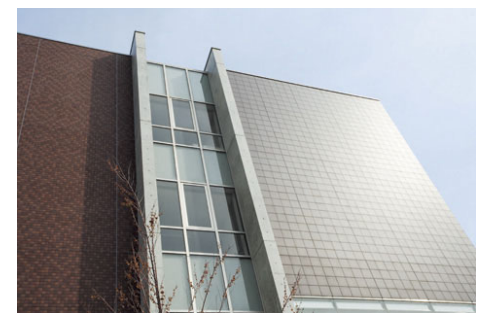
南東側見上げ



北東側見上げ



南側見上げ



東側見上げ



西側見上げ



北西側コーナー見上げ