



空間コメント

外壁にはラフ面状に白い透明の施釉を施したボータータイルを使用しました。素地の土の色が透けて見え、焼き物らしい味わいを持ったタイルです。カーテンウォールによる現代的な設えの階段室及びエントランスとは対照的なオーソドックスな雰囲気タイルを建築素材として効果的に使用しています。日照条件によりタイル面の凹凸と釉薬面の薄い層と厚い層の差が壁面に表情と特徴を持たせています。

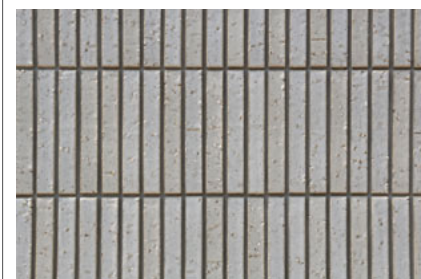
DATA

設計 : 竹中工務店 東京本店
 施工 : 竹中工務店 東京本店
 所在地 : 埼玉県北足立郡伊奈町小室10281
 竣工 : 2007年3月

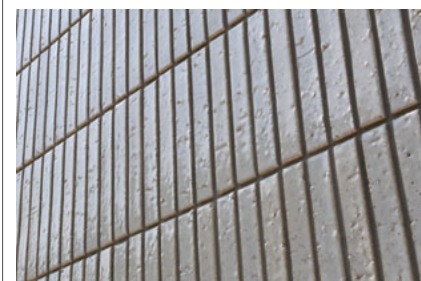
商品情報

外装壁湿式特注 : FC-11/特注色 混合

外観ディテールアップ



ディテールアップ



西側見上げディテールアップ



コーナー部ディテールアップ

外観



北西側全景



北東側見上げ



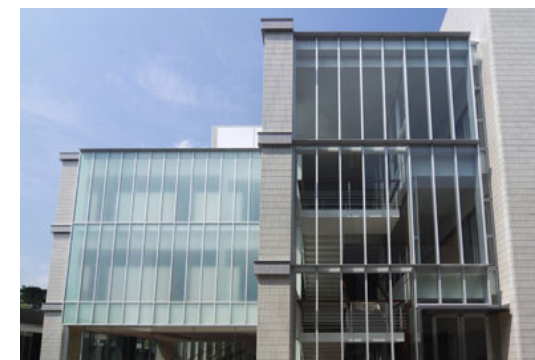
北東側壁面



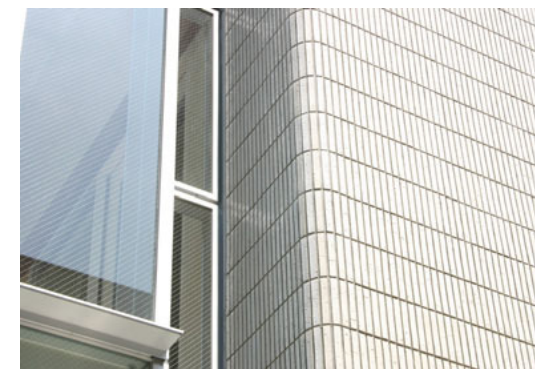
南東側全景



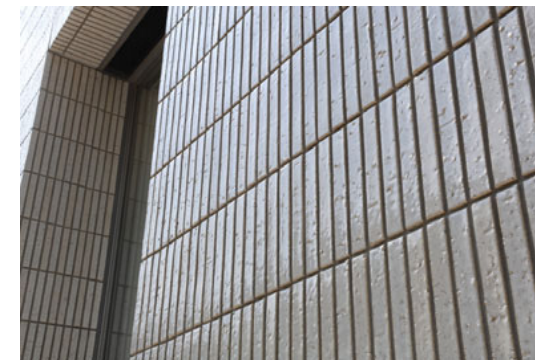
東側全景



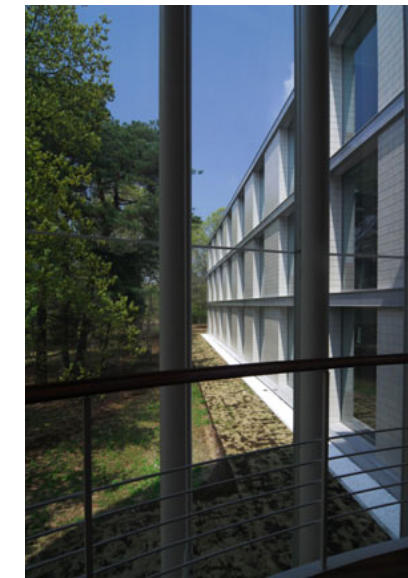
西側見上げ



西側コーナー部ディテールアップ



南東側開口部



吹抜階段室より外部を見る



西側見上げ