



教室棟全景

## 大谷学園 新東大谷高等学校

阿倍野キャンパスの中高等学校を移転・新築し  
2013年4月新しく開学しました。

体育館棟、教室棟にうす釉珐瑯質タイル、エントランス床に無釉磁器質タイルを使用しました。教室棟の外壁は、色合いに拘り少し緑がかった特徴のレンガ調の特注モザイクタイルを採用しました。目地の幅を広めに取り、同色系の色合いの目地を使用しました。体育館棟の外壁は厚みの違うボーダータイルをランダムに張り合わせる事により陰影感を出し、光の質や日照条件により様々な表情を作ります。焼き物らしい土ものの質感、還元調の風合いやランダムな色合いがやわらかく優しい表情を作り出しています。



外観全景

### DATA

施主：学校法人 大谷学園

設計：株式会社竹中工務店

設計監理：石本建築事務所＋小西建築設計事務所

施工：株式会社竹中工務店

所在地：大阪府堺市南区三原台2-2-1

### 商品情報

外装壁モザイクタイル：

FC-455RG/R37/190×40/S124N-4038M (特注)

HAL-25B/CRG-4

外装床タイル：IPF-630/SAT-3、PS-150/G-3N

掲載内容及び写真・図版の無断転載はかたくお断りします。(許可なく転載・流用した場合、損害賠償が発生します。)

### 外観



教室棟全景



体育館棟全景

### 外観



教室棟中庭全景



教室棟廊下中景



教室棟コーナー見上げ

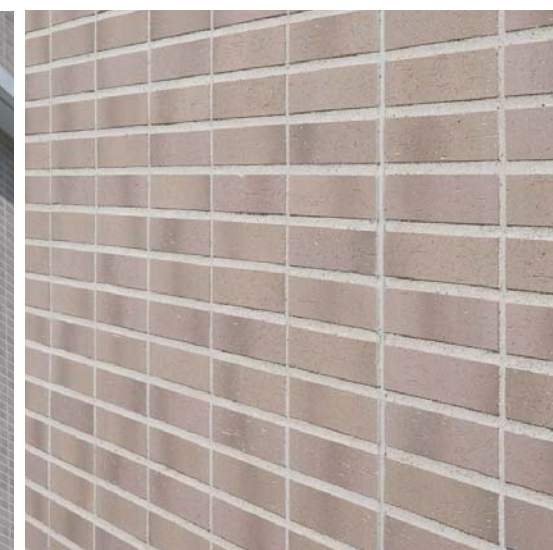


体育館棟近景

### ディテール



開口部タイルディテール(教育棟)



タイルディテールアップ(教育棟)



コーナー部タイルディテールアップ(体育館棟)