



中景

## 玉川学園新食堂棟・植物工場 Sci Tech Farm (外観)

キャンパス内に新設された新食堂“KEYAKI”。外壁に特注のレンガと二丁掛タイルを採用。

新食堂棟“KEYAKI”の外壁には特注のレンガを使用しました。レンガの表面には玉川学園・玉川大学の教育の6つの価値の創造「真・善・美・聖・健・富」の文字が刻印されており、玉川学園を象徴する外壁となっています。レンガ外壁の表情は格調が高く重厚感のある、落ち着いた雰囲気を醸し出しています。Sci tech Farmの外壁は特注二丁掛タイルで、食堂棟の色合いに合わせた土ものの味わいを生かしたタイルです。レンガと同系色のタイルを使用することで、双方の建物の調和を配慮したデザインとなっています。



全景

### DATA

設計：株式会社久米設計  
 施工：西松建設株式会社  
 所在地：東京都町田市玉川学園6-1-1他  
 竣工：2012年12月

### 商品情報

外装壁レンガ：RE-210×80×100/TAMAGAWA  
 外装壁タイル：FC-2/227×60/Y120317101

新食堂棟 (KEYAKI)



コーナー見上げ近景



テラス



柱まわり



正面中景

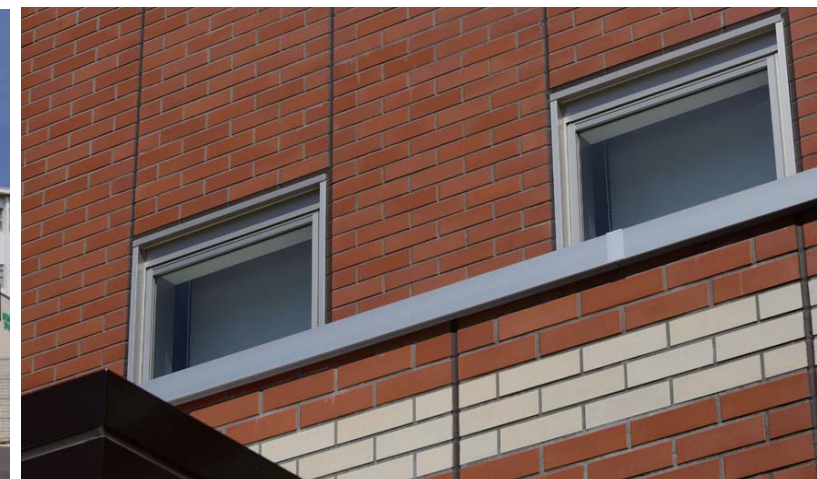


刻印のあるレンガディテール

植物工場“Sci Tech Farm”(サイテック・ファーム)



全景



開口部近景



“Sci Tech Farm”(サイテック・ファーム)と新食堂棟全景



タイルディテール