

開口部近景

関西外国語大学7号館

ハンドメイド制作の表情豊かなテクスチャ
時間帯や自然光の変化による光と影を演出

建物外壁には有孔ブロックと大形の外装タイルを使用しました。やきもの本来の良さ、焼きむらによる色幅のあるタイルは手作業により赤錆を表面にこすり付けて焼成しました。開口部には西日対策を配慮し、有孔ブロックの形状の断面を斜めに切断し、西日に有効な角度や深い奥行きを設けました。本来の外壁面を室内側に見せる事や二つのブロックを繋いでサイズを大きく見せる工夫により、新しいデザインディテールやスケール感を実現しました。また開放感のある学生ラウンジに繋がる床面にはタイル表面の溝に透明の釉薬を流し込んだ特注タイルを使用しました。



全景

DATA

施主 : 関西外国語大学
設計 : 日建設計
施工 : 鹿島建設
竣工 : 2013年8月
所在地 : 大阪府枚方市中宮東之町16-1

商品情報

外装壁タイル : DNKJ-11/235×60 (特注色)
有孔ブロック : FC-11/130×190×160
内装床タイル : FC-11Z/ (特注品)

掲載内容及び写真・図版の無断転載はかたくお断りします。(許可なく転載・流用した場合、損害賠償が発生します。)

外観

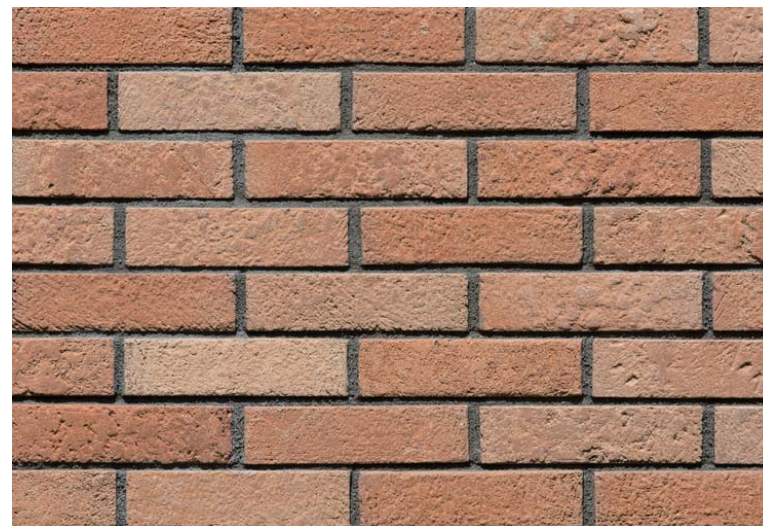


全景



全景

ディテール・内観

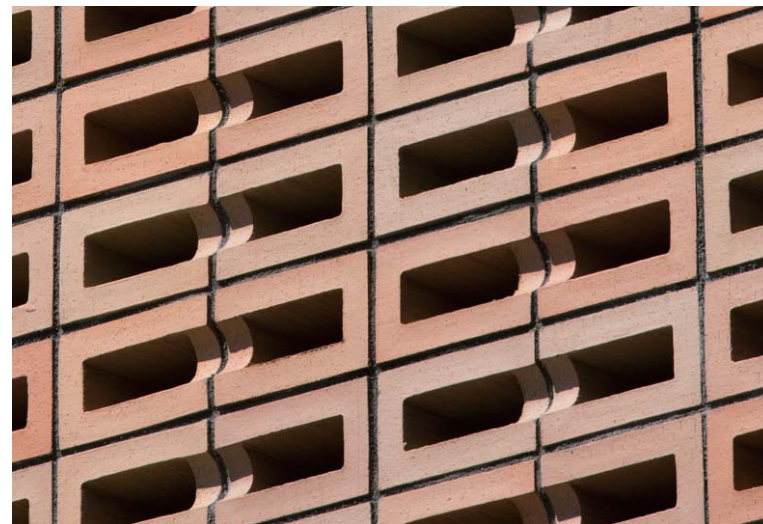


開口部中景



内観近景

ディテール



有孔ブロックディテールアップ



内床タイルディテールアップ