



JR松戸駅前のショッピングビル 従業員トイレのリニューアル

リニューアルで明るく清潔なトイレ空間へ
パウダーコーナーやうがいに便利な
回転式の水栓などを設置し
様々な目的での利用に配慮

DATA

設計：株式会社 INAXエンジニアリング
施工：株式会社 INAXエンジニアリング
所在地：千葉県松戸市
竣工：2009年3月

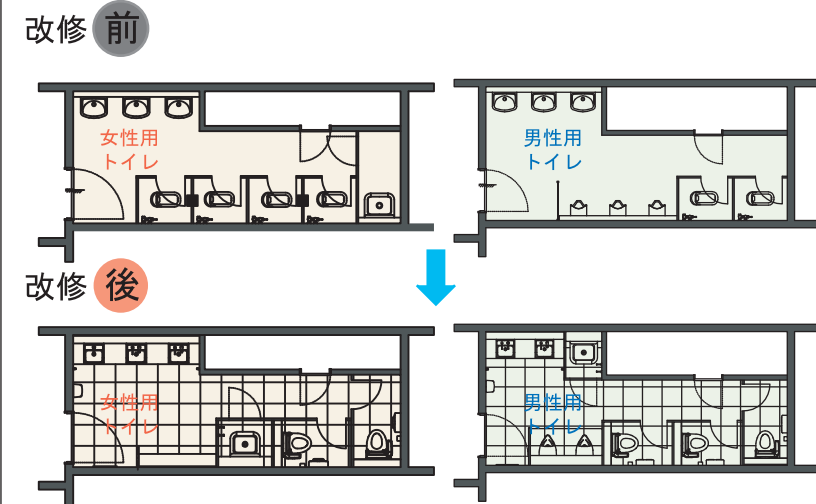
商品情報

大便器：C-5RT
シャワートイレ：CW-P22AM(F)-NEC
小便器：AWU-506RP
洗面器：L-531FCRS
L-531FC
水栓金具：AM-90(100V)
AM-90K(100V)

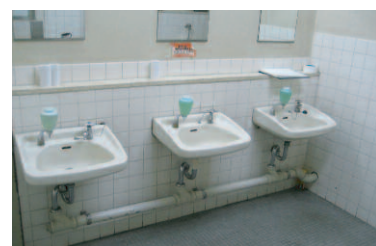
<使用タイル>

壁タイル：IPW-200/J0-2, J0-5
床タイル：CIM-400/3, 6, 11

レイアウト



改修前



洗面器まわり



大便器ブース



小便器まわり



和風大便器ブース

入り口まわり



男性用トイレ入り口



女性用トイレ入り口



サイン

6階 男性用トイレ



内観



洗面カウンターまわり



下向き



上向き

吐水口回転式シングルレバー混合水栓



小便器まわり



大便器ブース

5階 女性用トイレ



内観/ 洗面カウンターまわり



内観/ パウダーコーナー



大便器ブース



姿見

全ての大便器を
洋風大便器に

歯磨き、化粧直し、身繕いなど
様々な目的での利用に配慮