



3条館1階 女性用トイレ

サッポロファクトリー / 改修

約160のショップと施設が集まる大型商業複合施設のトイレ改修

1993年(平成5年)にオープンした全天候型の大型複合商業施設の中で、ファッションやインテリア、生活雑貨のショップが集まる2条館・3条館のトイレを改修。



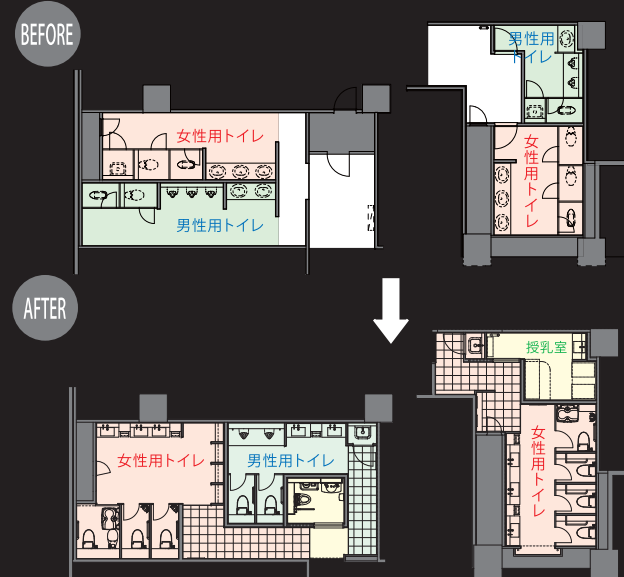
外観(アトリウム)

DATA

設計 : (株)札幌日総建
 施工 : 大成建設(株)
 所在地 : 札幌市中央区
 竣工 : 2010年7月

商品情報

大便器 : BC-951SU+DV-155G(F)U-UR
 小便器 : AWU-506RP
 洗面器 : L-2250
 自動水栓 : AM-91K(100V)
 <多目的トイレ>
 車いすトイレパック : PTWC-C241RSSVR
 シャワートイレ : CW-E55-CK-UR-TU



3条館1階トイレ平面図 2条館地下1階トイレ平面図

3条館1階 入り口まわり



◀左側が女性用トイレ、中央が多目的トイレ、右側が男性用トイレ

多目的トイレは機器・配管・仕上げ材などをパッケージ化した車いすトイレパックを採用。

3条館1階 多目的トイレ



3条館1階 男性用トイレ



3条館1階 女性用トイレ



白と明るい木目調で統一された、ナチュラルで落ち着く空間に、女性用トイレを広くとるレイアウトに変更し、パウダーコーナーや子どもと一緒に利用できるブースの設置など女性利用者に配慮した機能をもたせた。また、男女ともに大便器はすべてセンサー一体形の洋風大便器に変更した。

2条館地下1階 女性用トイレ



2条館地下1階 授乳室



ファッション館となっている2条館地下1階のトイレは、男性用トイレをなくし女性用トイレと授乳室に変更。女性用トイレの中に授乳室がある形になっており、乳幼児連れの利用者により利用しやすくなっている。雰囲気作りのために間接照明を多用し、特に洗面カウンター上方のドライカウンター下や足下に光を当てることで、空間に「清潔感」と「華やかさ」を与えている。