



歩行者デッキ全景

## JR博多シティ

歩行者デッキ天井とJR九州ホール内装壁にテラコッタルーバー、更に内装壁にテラコッタを採用。

「博多阪急」、専門店ゾーン「アミュプラザ博多」、レストランゾーン、屋上庭園、ホール等の文化施設までを備えた九州の新たなランドマークです。オープンスペースの2階歩行者デッキ天井とJR九州ホール内装壁にテラコッタルーバーが使用されました。ホール内には特注品のテラコッタも使用されており、更に統一感が出ています。表情豊かな還元焼成のテクスチャと大型形状のやきもの素材は、高級感を感じさせ、施設内を格調高く演出します。



外観全景

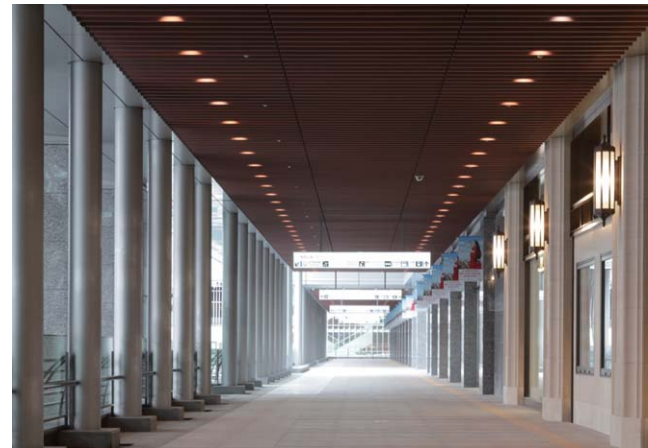
### DATA

設計：三菱地所設計・ジェイアール九州コンサルタンツ  
 施工：清水建設、竹中工務店、鉄建建設、九鉄工業、フルーア・ダニエル・ジャパン  
 所在地：福岡県福岡市博多区博多駅中央街1-1  
 竣工：2011年2月

### 商品情報

テラコッタルーバー：TL-60x120x1900/1800(歩行者デッキ天井)  
 テラコッタルーバー：TL-55x55x595/200(JR九州ホール)  
 テラコッタ：FC-2(296x55)/特注

### 外観・内観

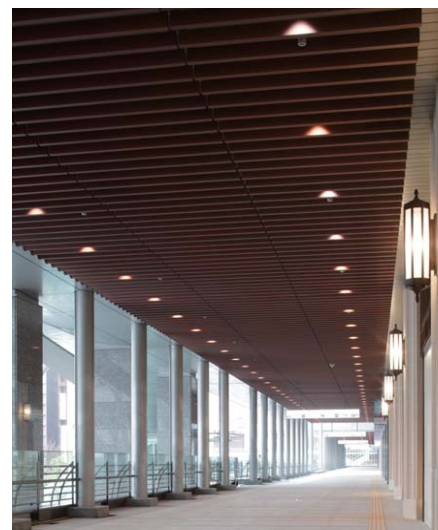


歩行者デッキ全景



JR九州ホール全景

### 外観・内観



全景



ホール内部

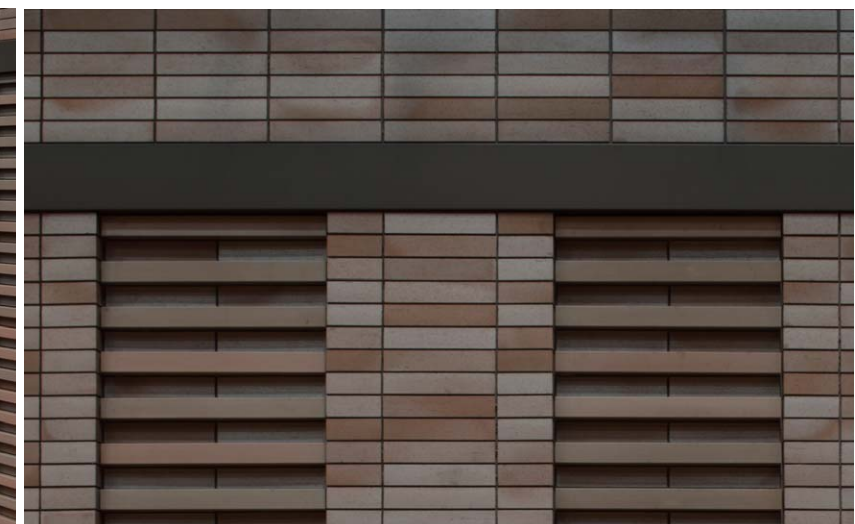


ホール出入口前

### ディテール



ホール内側壁



タイルディテール