



ヒカリクロック

渋谷ヒカリエ

スカイロビー、アーバンコアなど共有空間や共有通路に床タイルを採用いただきました。

渋谷ヒカリエ内の各フロア共用部の床タイルの濃色部分を施工させていただきました。広くオープンな床面にランダムなライン状にデザインを施しています。また、床面の一部に目線を下げて歩いているとタイルがハチ公模様になっています。これはタイル表面を犬のシルエットを彫りこんで、底に釉薬を流し込んで製品化した特注品です。

DATA

- 施主：渋谷新文化街区プロジェクト推進協議会
 ・東京急行電鉄株式会社・東京地下鉄株式会社
 ・東宝不動産株式会社・田中ビル株式会社
 ・嘉栄ビル株式会社・株式会社ヒラゼンビル
- 設計：株式会社日建設
 株式会社東急設計コンサルタント共同企業体
- 施工：東急・大成建設共同企業体
- 所在地：東京都渋谷区渋谷2-21-1
- 開業：2012年4月

商品情報

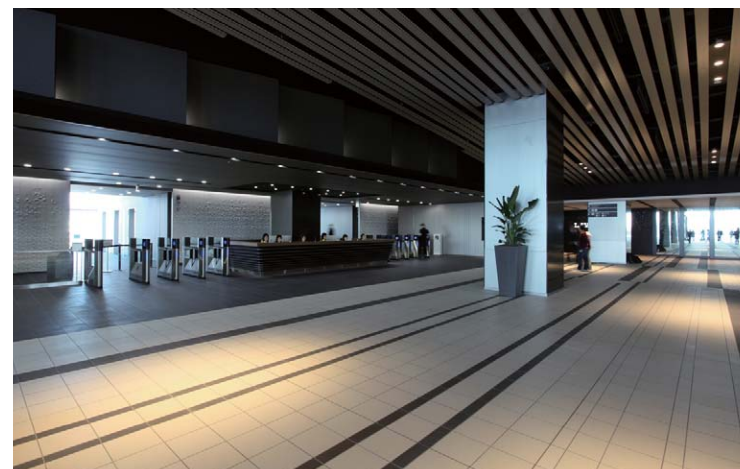
- 内装床タイル：PS-300/SB4011
 300×300 300×200、300×100(mm) 【カット加工品】
 PS-300/SB4013
 300×100(mm) 【カット加工品】
 釉象嵌タイル：300×150(mm)/2種類（濃茶、白）



渋谷ヒカリエ

掲載内容及び写真・図版の無断転載はかたくお断りします。(許可なく転載・流用した場合、損害賠償が発生します。)

内観



スカイロビー



オフィスエントランス

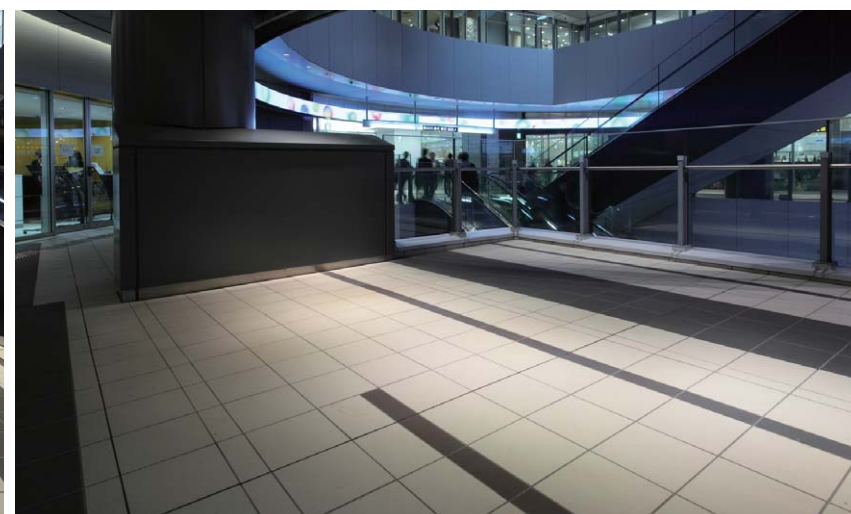
内観



スカイロビー吹き抜け空間

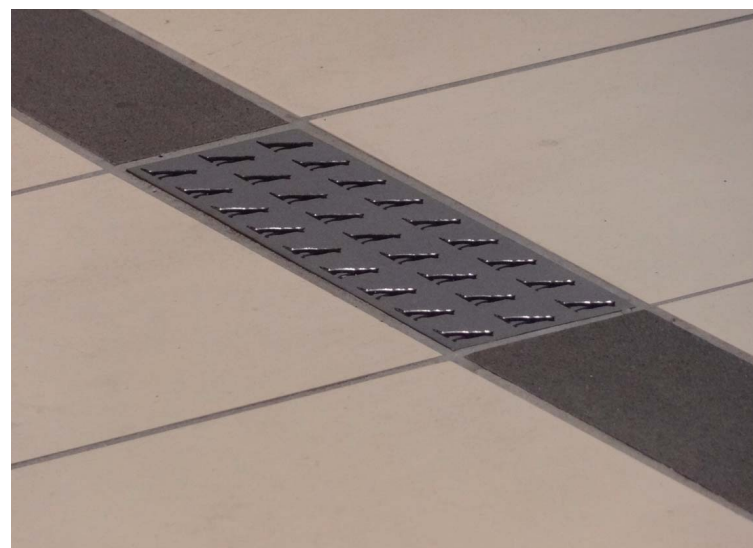


アーバンコアエスカレーターまわり床



アーバンコア

ディテール



タイルディテール



タイルディテールアップ