



### 空間コメント

一般部の外壁は4丁掛の湿式風タイルで白い粒子の大きい目地材を使用し、太く取った目地意匠として演出しています。大型の特注タイルは白い玄昌石の面状を割り、乱張りで施工し、結婚式場の外壁や内部の内壁も同様の仕上げとしています。全体に螺旋状に曲線を描いた建物がいくつか重ねるように建設された施設です。焼ムラ風の釉を施した施釉タイルは自然な混合比で施工されています。自然でオーソドックスなタイル素材と大胆な曲線を描いたカーテンウォールの外観が印象的な建物です。

### DATA

設計 : 株式会社日建設計  
 施工 : 株式会社大林組  
 所在地 : 大阪府大阪市中央区本町橋58-21他  
 竣工 : 2006年4月

### 商品情報

外装壁乾式特注 : YM-455Z/S040Z-1429M  
 大形建材 : AGN-600/31

### 外観ディテールアップ



割り石タイルディテールアップ



タイルディテールアップ

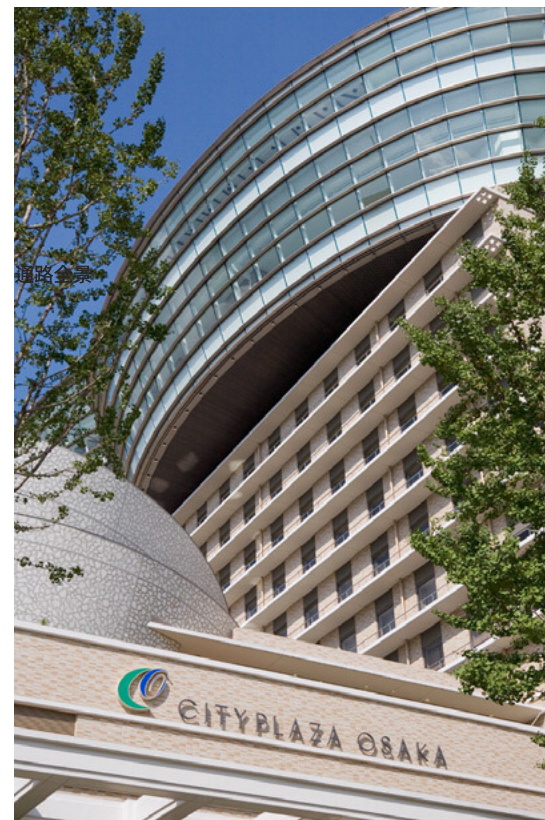
### 外観



西側全景



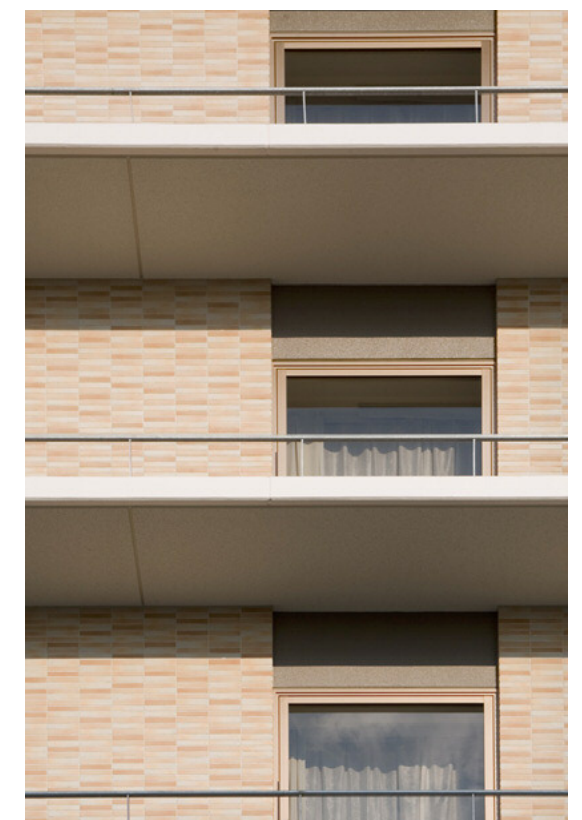
教会の内部



南側見上げ



北西側の中層部



西側開口部