



空間コメント

テラコッタルーバーを南面、東面、北面に施工しました。特に南面は非常階段の目隠しとして広い外壁面に使用しています。テラコッタルーバーとアルミルーバー2タイプを併用し、形状の大小やルーバーのピッチを変えています。疎密によるグラデーション表現が意匠的特長を効果的に壁面演出をしています。建物は東西南北の外壁面の意匠が異なり、テラコッタルーバーの設置位置や使用面積も異なります。

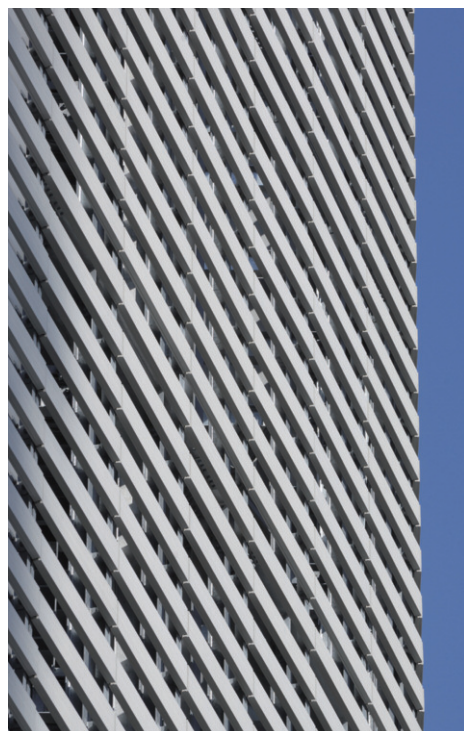
DATA

設計：(株)三菱地所設計
 施工：戸田建設・大成建設共同企業体
 所在地：東京都千代田区有楽町2-7-1
 竣工：2007年10月

商品情報

テラコッタルーバー特注

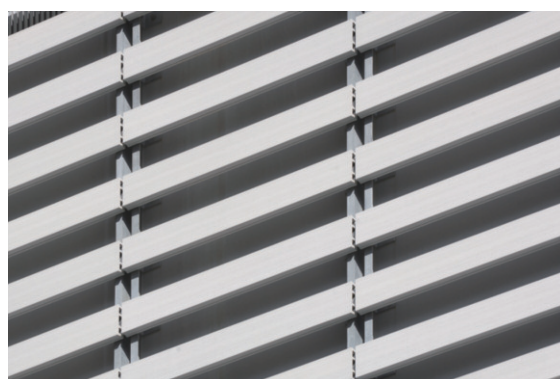
ディテール



南東側コーナー部ディテール

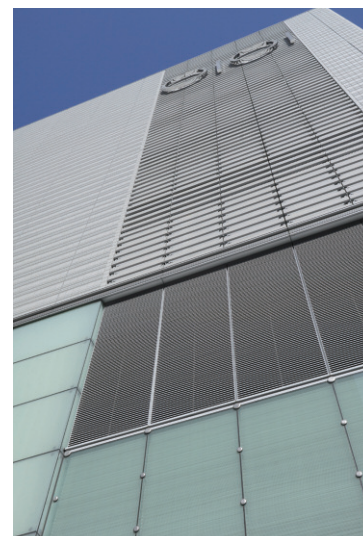


テラコッタルーバーディテール



テラコッタルーバーディテールアップ

外観



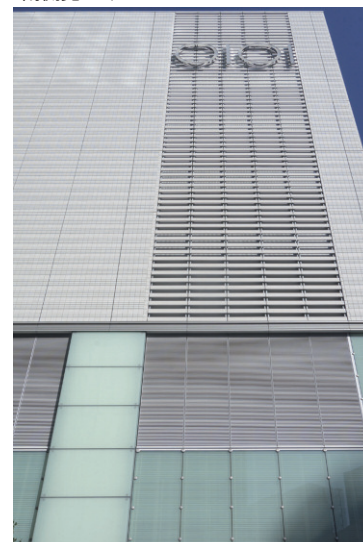
南側見上げ



東側テラコッタルーバー近景



テラコッタルーバー見上げ



南側見上げ：昼景



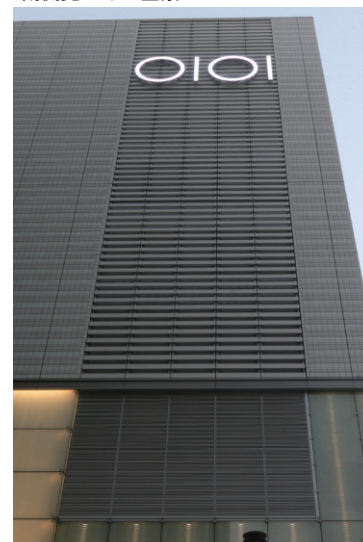
南側全景：昼景



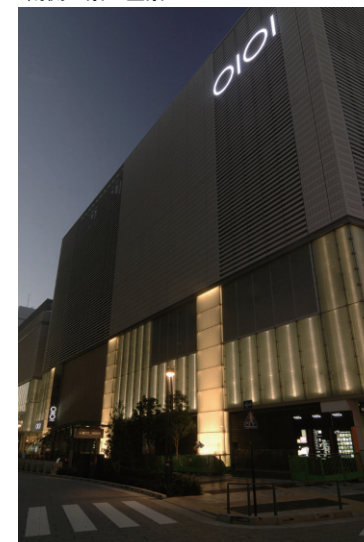
東側全景：昼景



北西側全景：昼景



南側見上げ：夕景



南側全景：夜景



東側全景：夜景



北西側全景：夜景