



内観

グランフロント大阪 南館・タワーA / 4F女性用トイレ

西日本最大のターミナル「大阪・梅田」に世界に開かれた最前線の“まち”が誕生

グランフロント大阪の最前に位置する南館・タワーA。地下1階～8階は国内最大規模のショッピングタウンとなっており、施設中で最も賑わうエリアとなっている。なかでも“秘密のオアシス”をコンセプトにした女性用トイレには女性専用の設備や休憩スペースを設置。女性がほっと一息つける空間が広がっている。

DATA

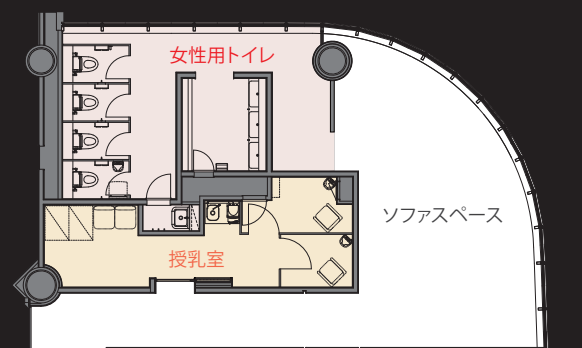
設計：株式会社三菱地所設計、株式会社日建設計、株式会社大林組
 施工：梅田北ヤード共同企業体
 所在地：大阪府大阪市北区大深町
 竣工：2013年3月

商品情報

センサー大便器：BC-950P
 洗面器：NOSEL counter HUL-S53RW1
 型手すり：KF-S10(800)
 内装壁タイル：DN-155/ROS-1



外観



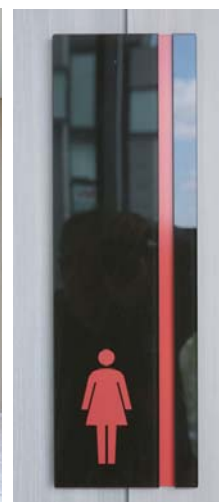
平面図

掲載内容及び写真・図版の無断転載はかたくお断りします。(許可なく転載・流用した場合、損害賠償が発生します。)

入り口まわり



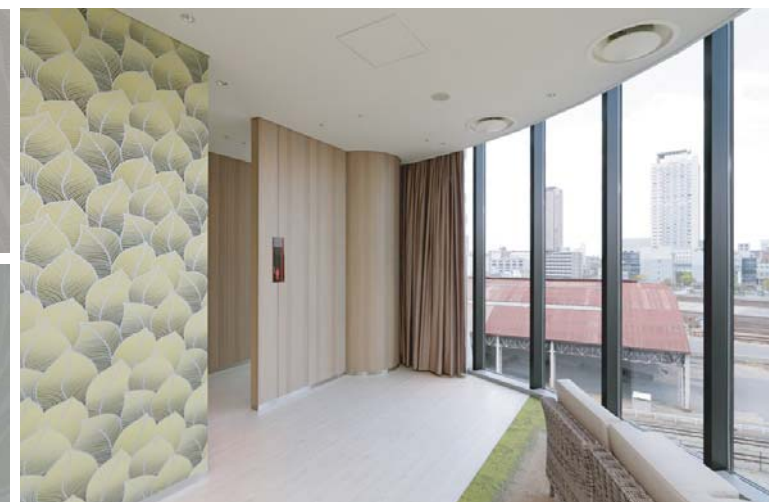
トイレ入り口



トイレサイン



(上) ベビーベッドサイン
(下) 授乳室サイン



女性用トイレ入り口の手前には女性専用の休憩スペース(ソファスペース)が設けられている。

女性用トイレ



手洗いには埋め込み式の自動水栓とオートソープ、ドライエリアを確保したノセルカウンターを採用。さらに手洗いカウンター下部に取り付けられた物掛け用のフック、パウダーカウンター下部に設置された低めの物置き台など、随所に手荷物配慮がなされている。壁面には表面の凹凸が優しい陰影をもたらす素材感のあるタイルを使用。

授乳室



ECO6のセンサー大便器、ユニバーサルデザインの大型埋込リモコンを採用した個室授乳室には授乳コーナー、調乳用温水器、ベビーベッドを備えた親子休憩室も併設。ブースの一部には型手すり、ベビーキープ・チェンジングボードも設置された。授乳コーナーは扉のある個室となっており、十分なプライバシーが確保されている。