



1F (共用) 男子WC2/内観

1階 (共用) 入り口まわり



男性トイレサイン



女性トイレサイン

1階 (共用) 多目的用WC



オストメイト対応器具まで備えたフルスペック仕様

1階 (共用) 女子WC2

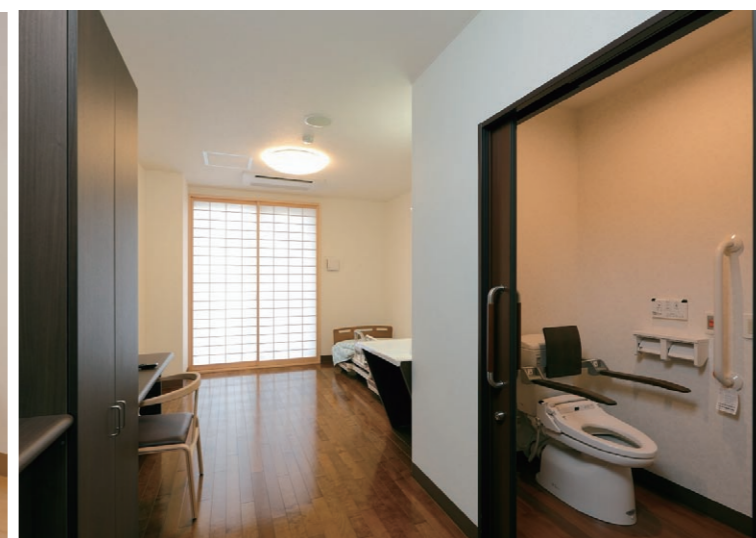


1階 (デイサービスエリア) WC4・WC3



身体を支える・立ち座りの際につかまる等の為、手すりを設置。また、WC4の多目的トイレには歩行が可能な男性利用者向けに立ち座り無く利用出来る小便器を設置。節水タイプの機器や自動水栓を採用することで、環境に配慮している。

2～5階居室・共同生活室・談話コーナー



居室には車椅子でアプローチし易いニースペース付の洗面カウンターや肘掛け手すり付のトイレを採用。

伊賀総合ケアセンターシルバーケア豊壽園

【施設系】・【居宅系】サービス機能を連携させた総合的なケアサービスを提供できる複合施設

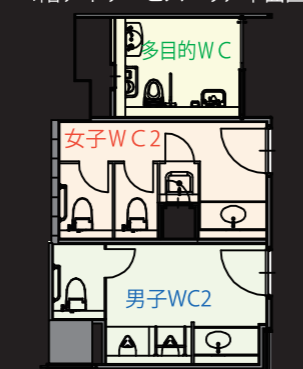
5階建ての建物には1階に「共用エリア」「訪問系サービス」「デイサービス」「グループホーム」、2階に「養護老人ホーム」3・4階に「ユニット型特別養護老人ホーム」、5階に「ショートステイ」が配置されており、様々な介護レベルの利用者に対応した設備・器具を設置している。



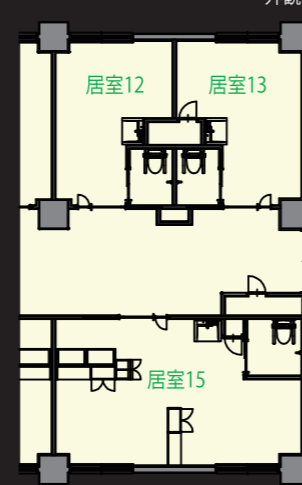
外観



1階デイサービスエリア平面図



1階 (共用) 平面図



5階 (ショートステイエリア) 平面図

※居室の間取りは一例です
用途や利用人数により異なります

掲載内容及び写真・図版の無断転載はかたくお断りします。(許可なく転載・流用した場合、損害賠償が発生します。)

DATA

設計：株式会社 服部建築事務所

施工：株式会社 福田豊工務店

所在地：三重県伊賀市

竣工：2012年8月

商品情報

<一般トイレ>

大便器 : BC-Z10P・DT-Z150P(男子WC 2)
BC-Z10SU・DT-Z150U(女子WC 2・WC 3)
BC-915SU・DV-155GFU(WC 4)

シャワートイレ : CW-E71QC-C(便フタ無し)

小便器 : AWU-506RP

洗面カウンター : L-2594(男子WC 2・女子WC 2)
L-A71W2C(WC 3)/L-365(WC 4)

水栓金具 : AM-90(100V)

<多目的トイレ>

多目的トイレ : BC-950P・DV-155GFU

オストメイト : PTOM-A206LW

【福祉業設】 fuk_ex1201