



南棟1階多目的トイレ/内観

南棟1階 男性用・女性用トイレ



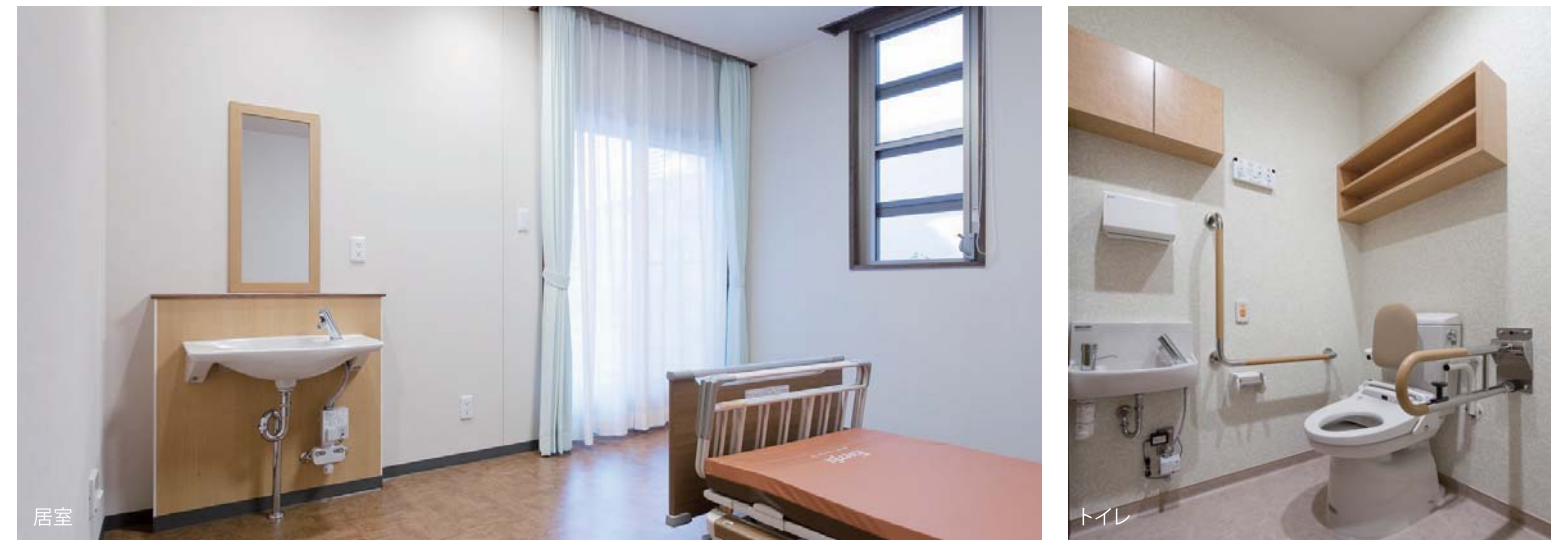
多目的トイレはオストメイト対応器具も備えたフルスペック仕様。男女トイレは節水タイプの便器・自動水栓を採用し、環境に配慮している。

南棟1階 一般浴室・脱衣洗濯室・デイサービス



脱衣室は介助し易いよう、トイレの仕切りをカーテンとした。浴室には一定の温度で安全に利用できるサーモスタット水栓を採用。食堂には車椅子でも利用し易い洗面カウンターを集中利用に配慮して4台設置。

入所棟1階 居室・トイレ



居室の洗面カウンターはコンパクトで車椅子での利用も可能なタイプを採用。トイレにはラクな姿勢で利用できるよう背もたれを設置。

特別養護老人ホーム 遠州の園

【特別養護老人ホーム】【ショートステイ】  
【デイサービス】の機能を備えた福祉施設

入浴・排せつ・食事の介護・機能訓練等のサービスが受けられる施設。個人の能力に応じ自立した日常生活を営む事が出来るようバリアフリーに配慮した設備を取り入れている。



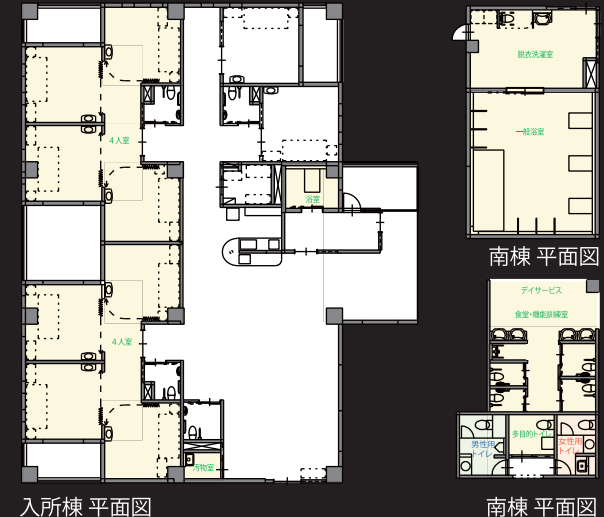
外観

DATA

設計：株式会社 公共設計  
施工：須山建設株式会社  
所在地：静岡県磐田市  
竣工：2012年7月

商品情報

- <一般トイレ>
  - 大便器 : BC-Z10SU・DT-Z150U
  - シャワートイレ : CW-E73-CK
  - 小便器 : AWU-506RP
  - 水栓金具 : AM-90K(100V)
  - 洗面器 : #L-2260-H
- <多目的トイレ>
  - 洗面器 : #L-365FC-H
  - オストメイト : オストメイトパック
- <その他>
  - 洗面器 : L-275FCR-H
  - ドックアカウンター : DCX0-905ト
  - 浴室水栓 : BF-7340T、BF-HB146TW



入所棟 平面図

南棟 平面図

掲載内容及び写真・図版の無断転載はかたくお断りします。(許可なく転載・流用した場合、損害賠償が発生します。)