



全景

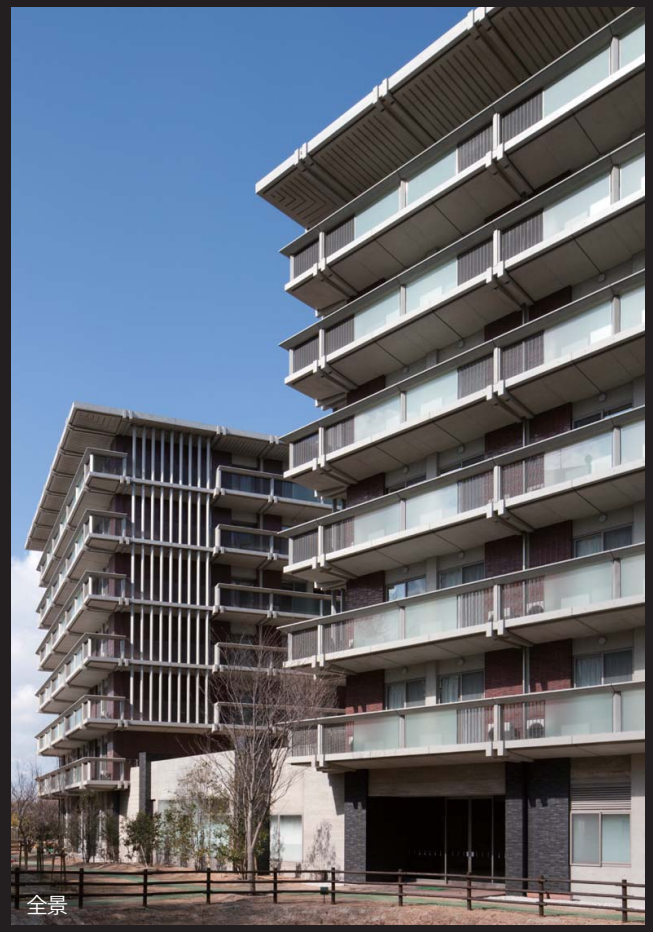
四天王寺悲田院高齢者複合施設

和のイメージの赤・緑・黒のタイル一枚の中にも濃淡があり表情豊かな質感が感じられます。

窯変ボーダータイルは窯の中で釉薬が変化、発色し、タイル一枚一枚に濃淡のムラができ、表情豊かな質感が生まれます。黒は“瓦 螢の波”の表現を狙い、日射条件や時間帯、天候などによる壁面の変化を追求しています。鉄砂釉薬の特性は波型の表面形状により釉薬が流れ凹部には溜まり赤く発色し凸部は流れ釉薬が薄くなることにより黒く発色します。その特性を生かして3種類の面状を採用し赤～黒の色合いを表現しました。制御された窯で、さらに様々な施釉加飾方法を駆使することで、窯変釉特有の色幅を意図的に際立たせました。

DATA
 設計: 日建設計
 施工: フジタ大阪支店
 所在地: 大阪府羽曳野市学園前6
 竣工: 2011年7月

商品情報
 外装床タイル: YM-11/20×145/特注品(赤・緑)
 IM-315/特注品(黒)



全景

外観



中景 見上げ 全景 全景

外観



近景 近景 近景 近景

ディテール



コーナータイルディテールアップ タイルディテールアップ タイルディテールアップ タイルディテールアップ