



外観近景

# 森山ケアセンター

清潔で上質で高級感のあるタイルを使用することで  
利用者や家族が訪問する際にラグジュアリー感を

建物外壁に耐久性に優れ、自然環境に対して劣化・変色・変質がほとんどない、磁器質タイルを採用しました。この外壁タイルは、白磁還元焼成により生成されたタイルなので、普通の焼成では出す事ができないキレイな青みがかった白さを誇り、高級感のある外壁を演出してくれます。エントランスには、磁器質の磨きタイルが採用されています。表面を研磨して鏡面状にしたもので、硬度が高く、天然大理石のように経年変化で光沢が大きく減退することがないのが大きな特徴で、ハイグレードな空間を保ってくれます。



外観全景

## DATA

設計 : 株式会社メドックス  
 施工 : スターツCAM株式会社  
 所在地 : 東京都江戸川区江戸川15-4-23  
 竣工 : 2010年4月

## 商品情報

外装壁タイル : CYT-2/1+MG  
 内装壁タイル : IPW-320/RG-1  
 内装床タイル : CIM-300/P1,3

## 外観



外観低層部

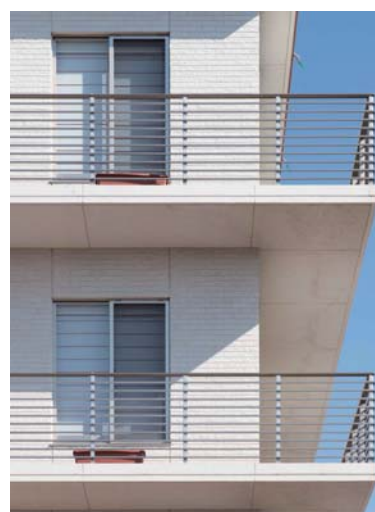


外観中層部



外観高層部

## 外観



外観近景



1F アプローチ

## 内観



1F エントランス全景

## ディテール



外壁タイルディテール



外壁タイルディテールアップ



内床タイルディテール