



1階 多目的トイレ/内観

## 住宅型有料老人ホーム リュエル・シャンテール / 共用部

建物の1階にはクリニックを併設し、24時間の訪問診療の対応による手厚い医療連携の施設

住み慣れた街で自分らしく、イキイキと安心に包まれた楽しい暮らしを提供するための施設を目指しており、共用トイレや多目的トイレには温かく親しみやすい色合いを採用し、洗面カウンターは車いすの方でも使いやすいものを取り入れている。



外観

### DATA

施工：東急建設株式会社横浜支店  
所在地：神奈川県川崎市川崎区浜町4-6-19  
竣工：2013年6月

### 商品情報

<共用トイレ>  
洋風大便器 : BC-181S/LR8  
シャワートイレ : CW-E71Q/LR8

<共用洗面>  
洗面カウンター(1階) : DCXO-907JEE(P)/VS2H  
洗面カウンター(4階) : DCXO-907J(S)/VS2HT7

<多目的トイレ>  
洋風大便器 : BC-181P/LR8  
シャワートイレ : CW-E71Q/LR8  
洗面器 : L-176UAN/LR8

1階 多目的・共用トイレ入り口まわり



トイレ入り口まわりは、飾り棚や引き戸がシンメトリーに配置され構成美に優れている。

1階 共用トイレ



トイレ内はL型手すり、はね上げ手すりが設置されている。

1階 エントランス洗面



エントランス入ってすぐに手が洗えるよう配慮された洗面カウンター。

2階 共用浴室



浴槽を2つ設置することで、左右どちらかの介助もしやすいようプランニングされている。

2階 共用トイレ



脱衣室からすぐトイレに入れるので、入浴中やその前後の排便・排尿が可能。

2階 共用洗面



車いすをご利用の方でも使いやすい洗面カウンターが設置されている。

3階 共用部



ゆったりとしたスペースで居住者や訪問者が歓談できる共用部。

4階 共用洗面



洗面台から浴室までスムーズな動線。トイレ内は、L型手すりが設置されている。

4階 共用トイレ





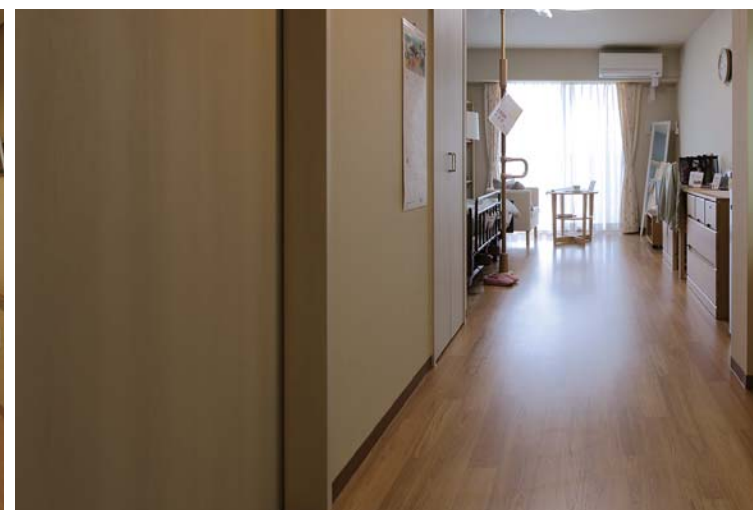
3階 居室/内観

3階 居室入り口まわり



居室前の廊下は、手すりが設置され、各居室にはエアコンが常設されているので、お好みの室温ですぐ調整することが居室への出入りをサポートしてくれる。できる。

3階 居室内部

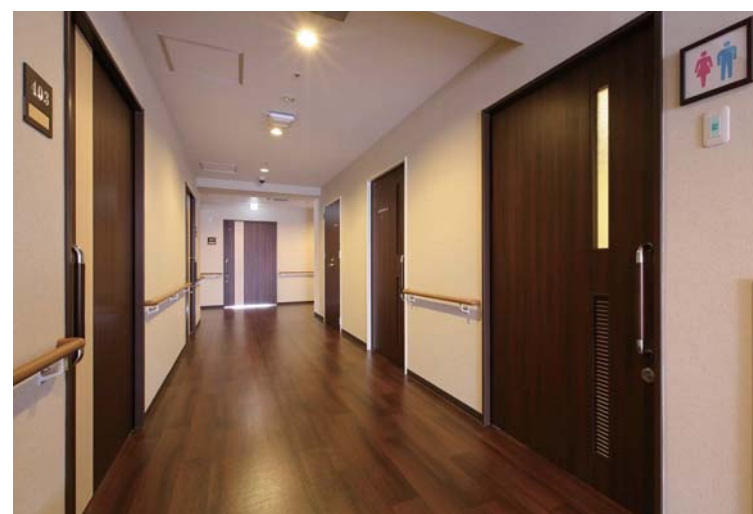


3階 居室トイレ



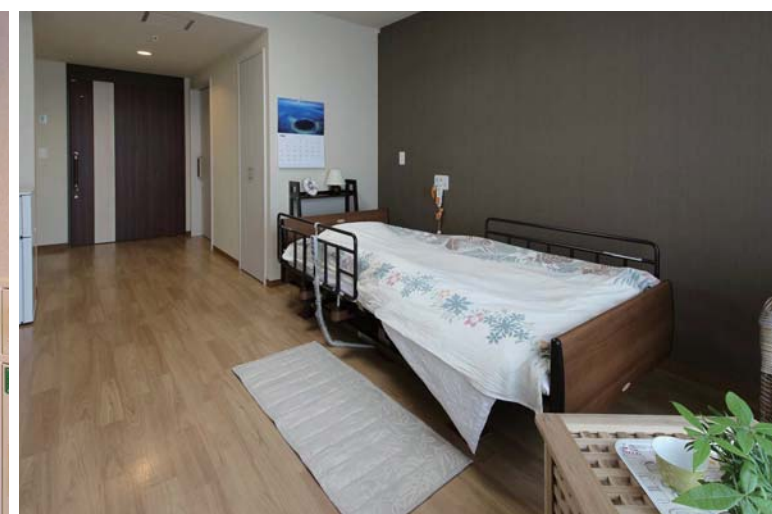
居室トイレ内は、L型手すりが設置されている。

4階 居室入り口まわり



居室前の廊下は、ダークブラウン調のフローリングと建具が落ち着いた印象を与えてくれる。

4階 居室内部



居室内に設置されたベッドは、起床や就寝のサポートをする手すりが両側についている。

4階 居室内部



居室内部は、内装材や家具の色調に統一感があり、窓からの日差しも受けて明るい印象。トイレ入り口は大型の引き戸が設置されている。

4階 居室トイレ

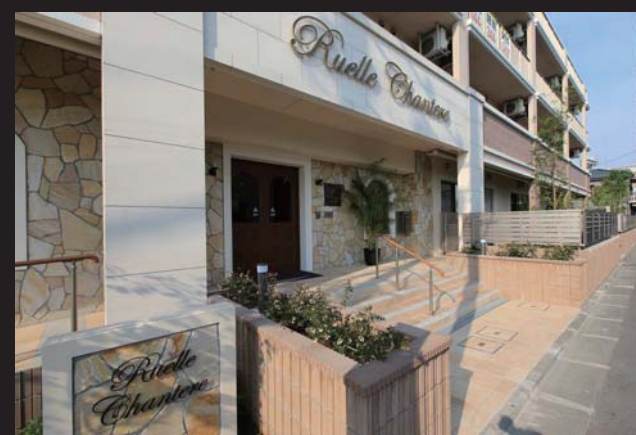


居室トイレ内は、緊急時に会話もできるスタッフコールが設置されている。

## 住宅型有料老人ホーム リュエル・シャンテール / 居室部

心に寄り添う気持ちをもってサービスを提供するぬくもりのある生活支援が目標の住居型施設

入居者が、どんな時でも自分らしく過ごせるようなサービスの提供を目指し、各居室エアコンを常設し、居室内トイレには緊急時に会話もできるスタッフコールが設置され、利用者や介護者の使い勝手に配慮した器具が取り入れられている。



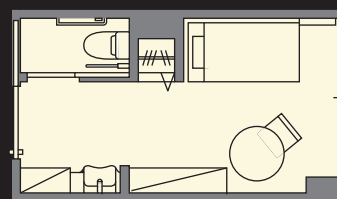
エントランス

### DATA

施工：東急建設株式会社横浜支店  
所在地：神奈川県川崎市川崎区浜町4-6-19  
竣工：2013年6月

### 商品情報

<居室トイレ>  
洋風大便器 : BC-181S/BU8  
タンク : DT-4540/BU8  
シャワートイレ : CW-E71Q/BU8  
柵手すり : NKF-3WU



居室平面図