



女性用トイレ/内観

男性用トイレ/内観

クロスホテル大阪 / 改修 4階トイレ

心斎橋となんばの間に位置し、観光・ビジネスともに好アクセスのスタイリッシュホテル

テナントフロアのトイレ改修にあたり、洗面カウンターは全てシンプルでスタイリッシュな印象のNOSELカウンターに。木目調のブースと、内装に使用したタイルで温かさや重厚感も演出している。



外観

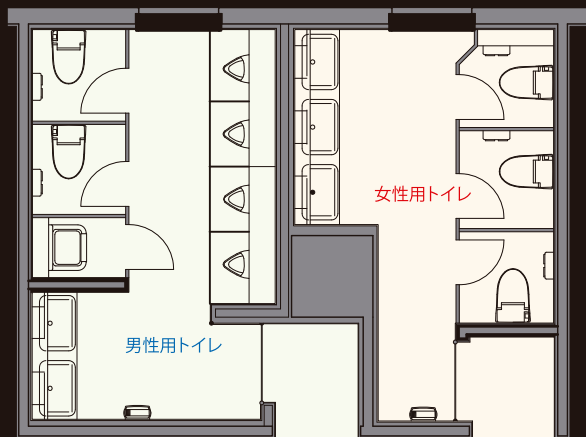
DATA

設計 : 株式会社 東畑建築事務所
 施工 : 戸田建設 株式会社
 所在地 : 大阪府中央区
 竣工 : 2010年4月

商品情報

大便器 : BC-961SU+DV-155G(F)U
 小便器 : U-406RCD
 洗面器 : HUL-S53SW1

<使用タイル>
 壁タイル : AGN-630/REC1



4階トイレ 平面図

入り口まわり



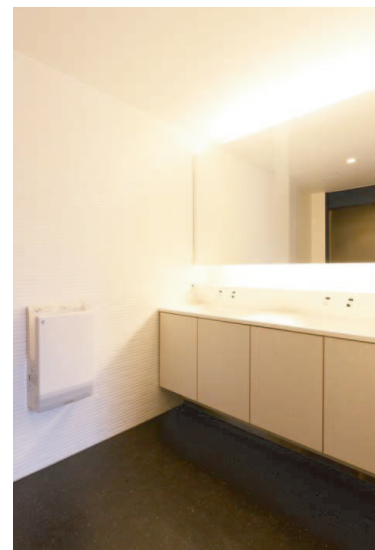
トイレサイン(男性用トイレ)



トイレサイン(女性用トイレ)

左が女性用トイレ、右が男性用トイレ。

男性用トイレ



洗面はボウルからカウンター、バックガードまで連続性を持たせたNOSELカウンター、大便器はタンクレスのセンサー大便器を採用し、シンプルでスッキリとしたデザインの空間となっている。木目調のブースやダウンライトでシンプルさの中に温かみを持たせている。

女性用トイレ



トイレ内の壁は洗面スペースやブースまわりだけでなく、大便器ブース内や洗面カウンターと鏡の間までタイルを使用。ゆらぎを感じさせる表面のタイルで、おしゃれで高級感のある空間に仕上げている。



女性用トイレ/洗面カウンターまわり

男性用トイレ/内観

クロスホテル大阪 / 改修 5階トイレ

心斎橋となんばの間に位置し、観光・ビジネスともに好アクセスのスタイリッシュホテル

テナントフロアのトイレ改修にあたり、洗面カウンターは全てシンプルでスタイリッシュな印象のNOSELカウンターに。木目調のブースと、内装タイルの色を男女で変え、違った印象の空間となっている。

DATA

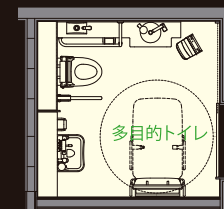
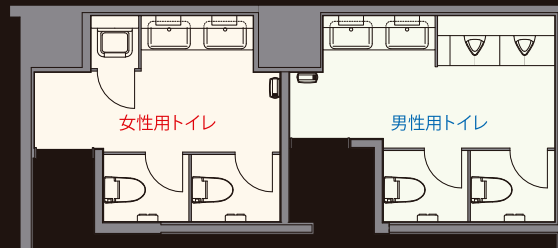
設計 : 株式会社 東畑建築事務所
 施工 : 戸田建設 株式会社
 所在地 : 大阪市中央区
 竣工 : 2010年4月

商品情報

大便器 : BC-961SU+DV-155G(F)U
 小便器 : U-406RCD
 洗面器 : HUL-S53SW1
 <多目的トイレ>
 大便器 : C-23PCA
 シャワートイレ : CW-E55-NECK
 手洗器 : L-COR273,L-COR807
 オストメイトパック : PTOM-206LW
 <使用タイル>
 壁タイル : ECO-303/SLA1,MN-300/WS6(男性用)
 MN-300/WS41(女性用)

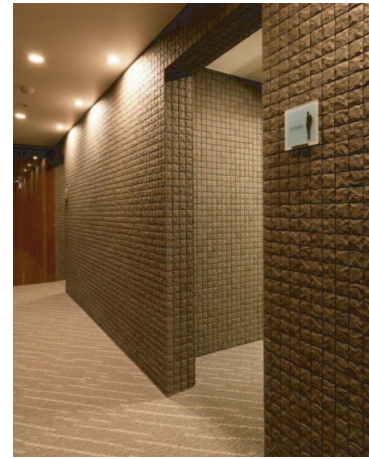


外観



5階トイレ 平面図

入り口まわり



多目的トイレ

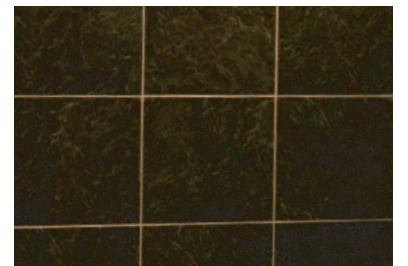


オストメイト用汚物流しやユニバーサルシート等を備えた多目的トイレを設置。

男性用トイレ

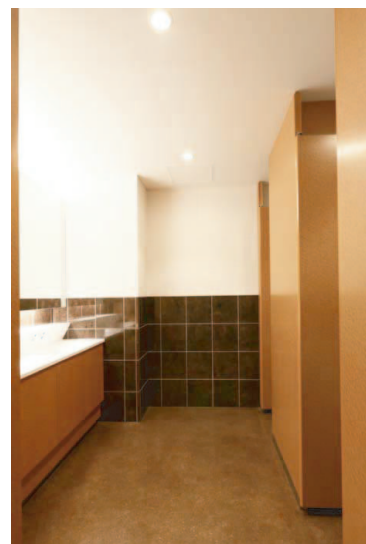


エコカラット シルクリーネ



洗面はボウルからカウンター、バックガードまで連続性を持たせたNOSELカウンター、大便器はタンクレスのセンサー大便器を採用し、シンプルでスッキリとしたデザインの空間となっている。男性用トイレはダークウッドのブースとブラックの石地紋のタイルで重厚感と高級感を持たせた。

女性用トイレ



エコカラット シルクリーネ



女性用トイレはメディアムウッドのブースとブラウンの石地紋のタイルで温かく、高級感のある空間となっている。また、男女ともに内壁の上半分は調湿効果のある健康建材・エコカラットを採用している。