



ホール全景

西脇市立西脇病院

美しい白磁の素地に透明感のある緑の釉薬のタイル。

白磁の素材に透明な濃度の異なる緑色の釉薬を施した、ボーダータイルを使用しました。真っ白なタイルを生地としている為、釉薬自体の透明度が高く、素材の美しさが、建物の空間に対して際立っています。外壁と内壁を繋ぐ開放的な空間に施工され、光の方向やガラスの映り込みにより、見え方に変化が出ています。軽快で爽やかなイメージを感じさせる印象的な建物です。

DATA

設計：日建設計
 施工：三井住友・安藤
 特定建設工事共同企業体
 所在地：兵庫県西脇市下戸田652-1
 竣工：2009年2月

商品情報

外装壁湿式特注：PRM-40B/特注色
 227×40×11(mm)



ホール近景

外観



ホール・中庭中景

中庭中景

ホール・中庭中景

中庭中景

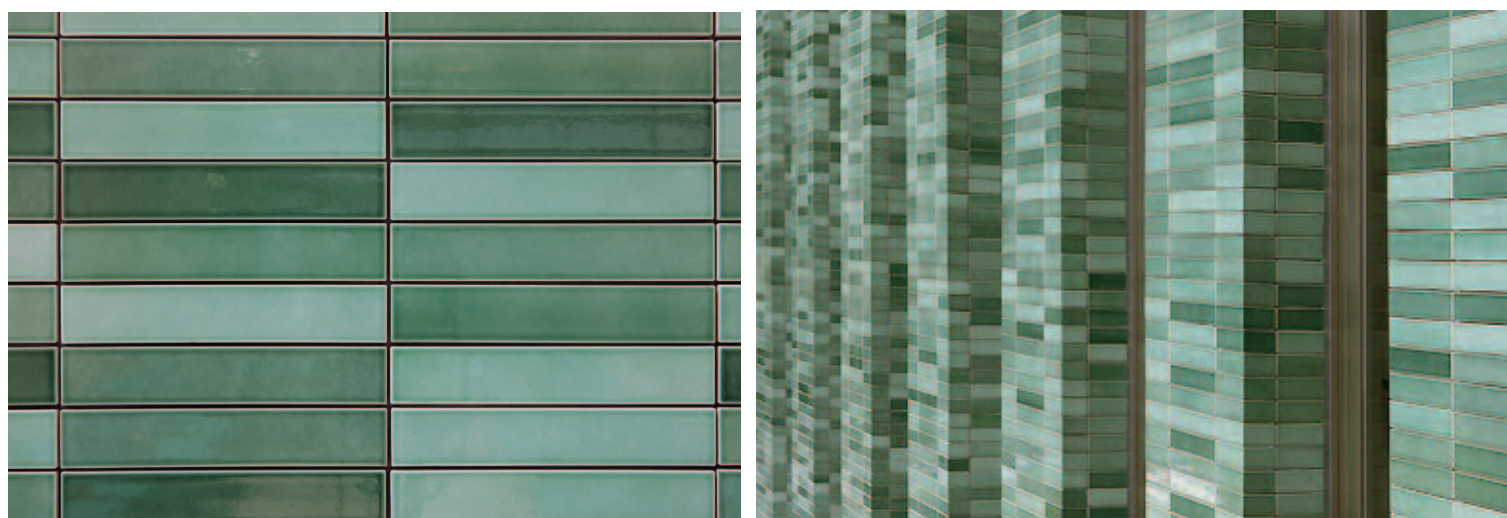
外観



中庭全景

ホール全景

ディテール



タイルディテールアップ

タイルディテール