

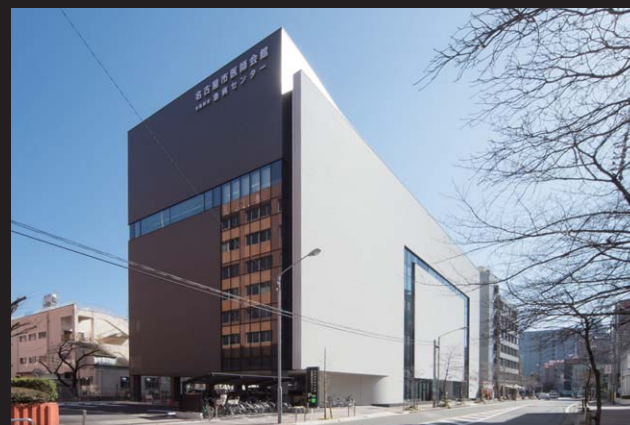


正面全景

名古屋市医師会館及び休日急病診療所改築

医師会館の外壁にホワイトの特徴あるレリーフタイルを採用。

名古屋市医師会館・急病センターとして新しく生まれ変わりました。清潔な白のレリーフタイルを前面に使用し、妻壁は濃色の外壁面に対比させたデザイン性の高い建物です。外装タイルは湿式のやきものらしい上品で柔らかい質感を醸し出しています。タイルの面状は二種類を用意して、フラット面と緩やかな曲面を描く二連のリップ面・レリーフ面の市松の組合せによる陰影が外壁面の変化を演出しています。更にレリーフの二連のトップは割り肌の面状を施し、より自然で微妙な表情を感じさせます。



外観全景

DATA

施主：社会法人 名古屋市医師会
 設計：(株)日建設計
 施工：清水建設(株)名古屋支店
 所在地：愛知県名古屋市東区葵1
 竣工：2012年05月

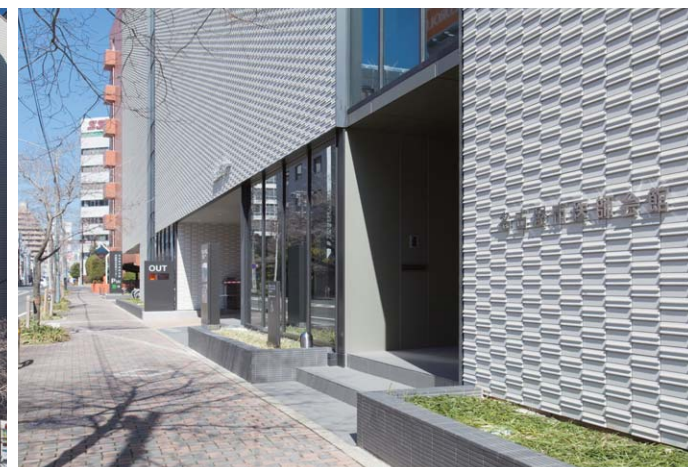
商品情報

BRK-225/72×213×22/STR.L1151-91,92 1:1
 BRKN-F225/SMP-1+MG L=213

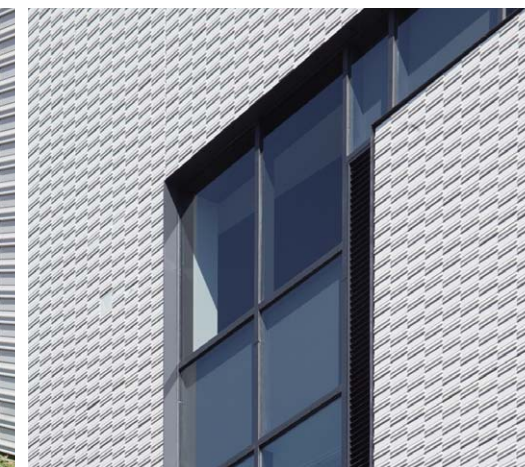
外観



斜めから正面を見る



アプローチ



開口部

外観

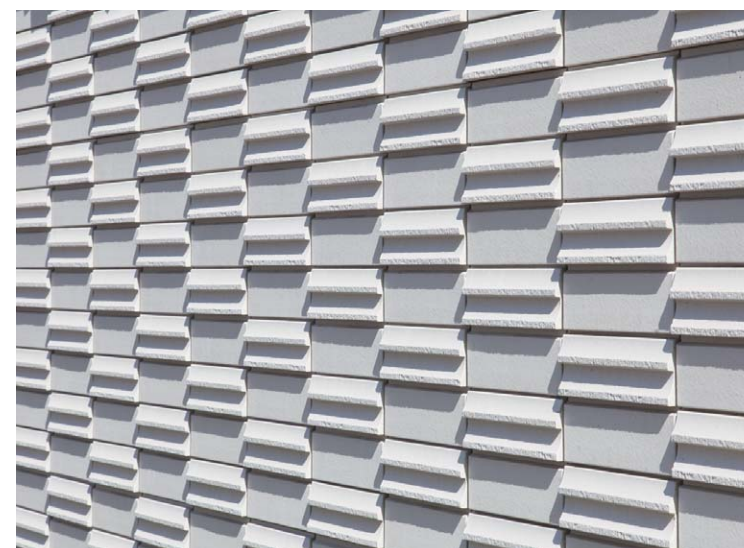


サイン見上げ



曲面壁

ディテール



二面のリップ面タイルのディテール



最上面をテッセラ面とし、斜面に曲面を描くレリーフタイル