

空間コメント

癒しの空間で快適に過ごせるような設計とデザインを取り入れて明るく現代的な建物です。カーテンウォールに合わせてルーバーを取り付け、同じ色合いの二丁掛湿式タイルを使用しています。形状は特徴のある断面によるルーバー形状です。建物のコーナーにもテラコッタルーバーを回し、カーテンウォールとの統一感を表現しています。

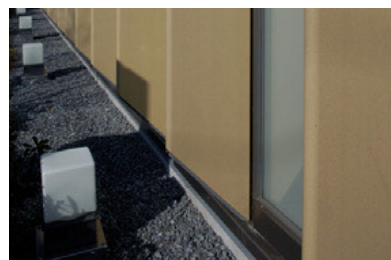
外観ディテールアップ



テラコッタルーバーディテール

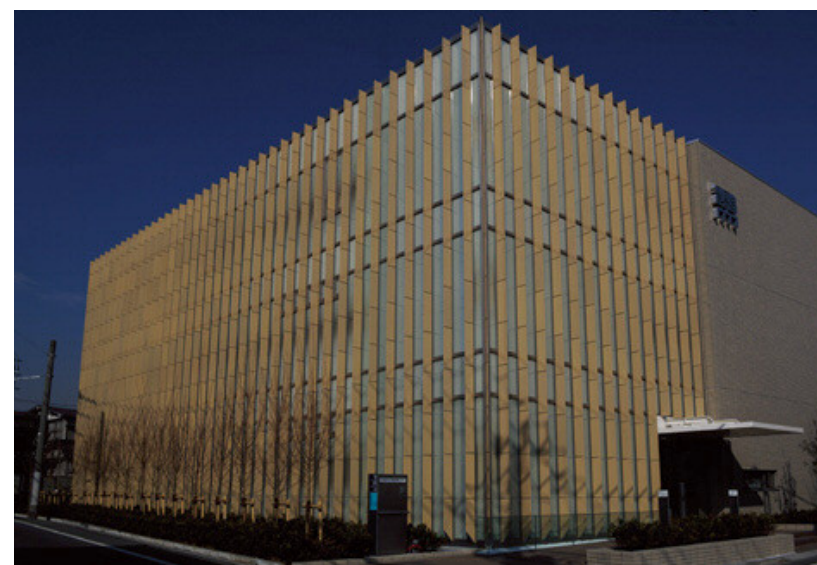


ディテールアップ



ディテールアップ

外観



南西側全景



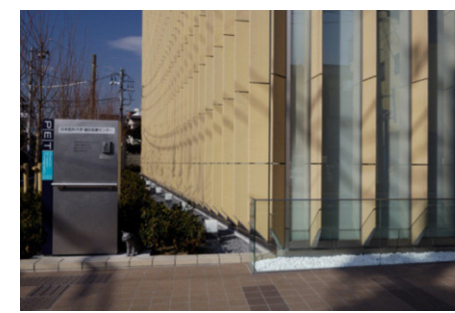
南西側見上げ



コーナー部見上げ



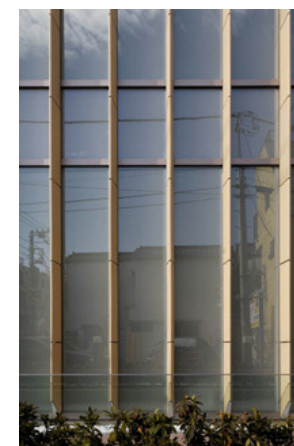
南東側全景



西側外壁



南西側コーナー部

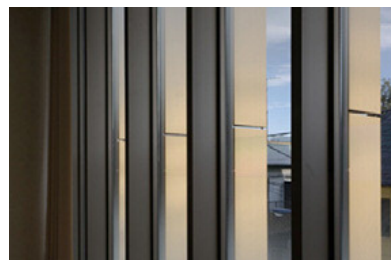


南側正面



エントランス

内観ディテールアップ



室内から見たテラコッタルーバーディテール

内観



二階待合室からテラコッタルーバーを見る



二階待合室からテラコッタルーバーを見る



二階階段室からテラコッタルーバーを見る



DATA

設計 : 大成建設株式会社
 施工 : 大成建設株式会社
 所在地 : 東京都文京区千駄木1丁目12-15
 竣工 : 2006年1月

商品情報

テラコッタルーバー : TL-925.5M/特注色
 外装壁湿式 : FAB-2RG/4