



空間コメント

外壁は材質の異なる二丁掛のレリーフ面タイルと二丁掛のタイルを組み合わせ、いくつかの幾何学的なデザイン壁を各方角に施工しています。外壁面にはグリット状のデザインが生まれ、陰影のある素材感の豊かなタイルは天候や時間帯により大きく表情を変えます。

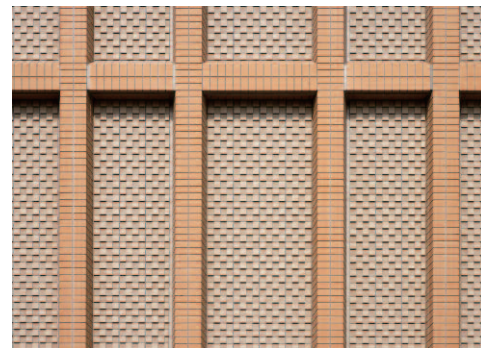
DATA

設計：石本建築事務所・山下設計
施工：鹿島建設
所在地：東京都板橋区加賀2-11-1
竣工：2009年5月

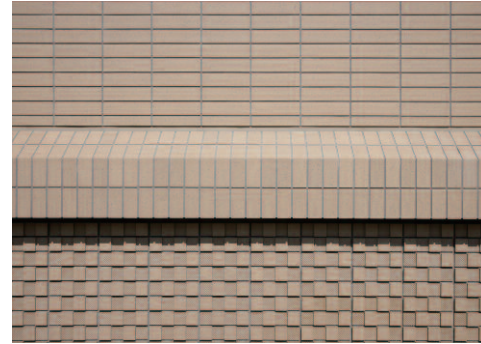
商品情報

■外装壁乾式タイル：PRZ-2Z/074A3-2966
外装壁湿式タイル：FC-11/OM3046-13

ディテール



タイルディテール



タイルディテール

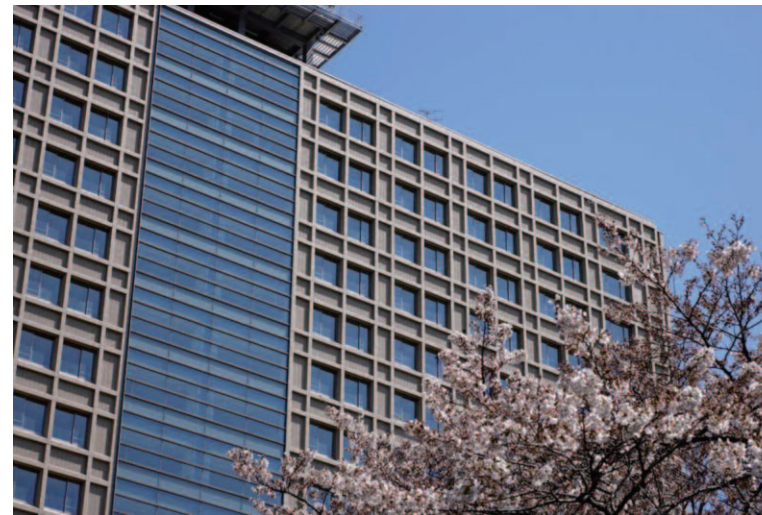


タイルディテール

外観



南西側全景



南側上層部



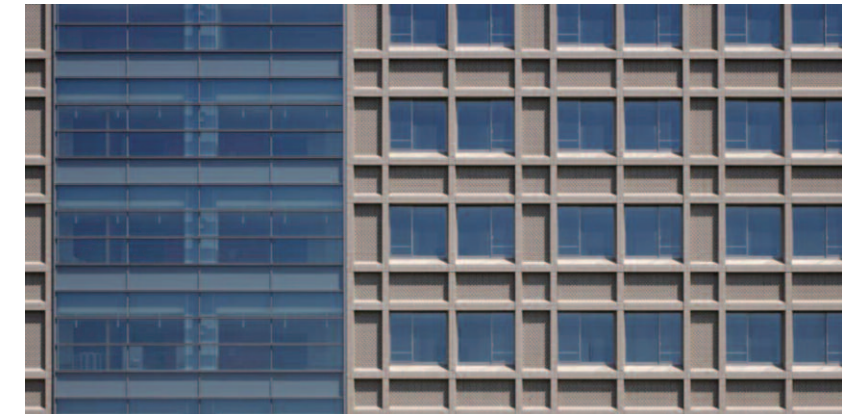
東側中景



西側コーナー側



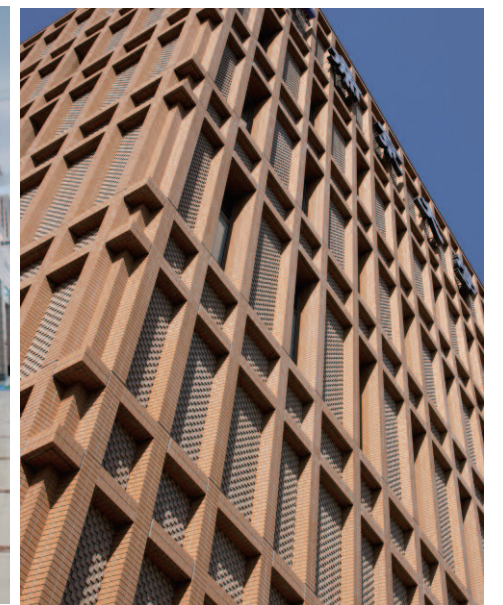
西側低層部



南側正面



東側エントランス



南東側コーナー部